

# Jahresrechnung 2011

## Übersicht

Die Stadt Bülach befindet sich in einer soliden Finanzlage. Die erfolgreiche Entwicklung der letzten Jahre fand dank relativ guter Wirtschaftslage eine Fortsetzung und zeigt sich in einer erfreulichen Abschlussbilanz 2011. Mit der erneut aufgestockten Eigenkapitalbasis von nunmehr 85 Millionen Franken hat sich die Stadt in eine gute Ausgangslage für die Realisierung anstehender Grossprojekte begeben.

## Laufende Rechnung

Die Jahresrechnung 2011 schliesst mit einem Überschuss von 3.9 Millionen Franken ab. Dem exakt budgetierten Aufwand von 121.1 Millionen steht ein Ertrag von 125.0 Millionen Franken gegenüber. Budgetiert war ein Verlust von 4.7 Millionen Franken. Zu Beginn der weltweiten Finanzkrise war man aufgrund einer Modellrechnung für die Stadt Bülach davon ausgegangen, dass die Krise sich in Form einer Einbusse von jährlich 4 Millionen Franken auf der Einnahmenseite niederschlagen würde. Die Krise indes verharrt auf globalem Niveau und hat auf die Haushalte der Kommunen bisher wenig Einfluss genommen.

Gut verkraftet hat Bülach das Jubiläumsjahr mit der 1200-Jahr-Feier, die erneute Senkung des Steuerfusses sowie die über dem Budget liegenden Investitionen im Verwaltungsvermögen. Zudem ist es gelungen, das Fremdkapital um weitere 5 Millionen Franken zu senken. Neue Herausforderungen bringen die Umstellungen in der Spital- und Pflegefinanzierung; diese können in ihren Auswirkungen erst ansatzweise eingeschätzt werden. Auch das neue Jugendhilfegesetz wird den Kommunen Mehrkosten aufbürden. Und nicht zuletzt erfordert die stagnierende Bevölkerungszahl der Stadt Bülach im Finanzplan 2012-2016 angemessene Berücksichtigung

## Investitionsrechnung

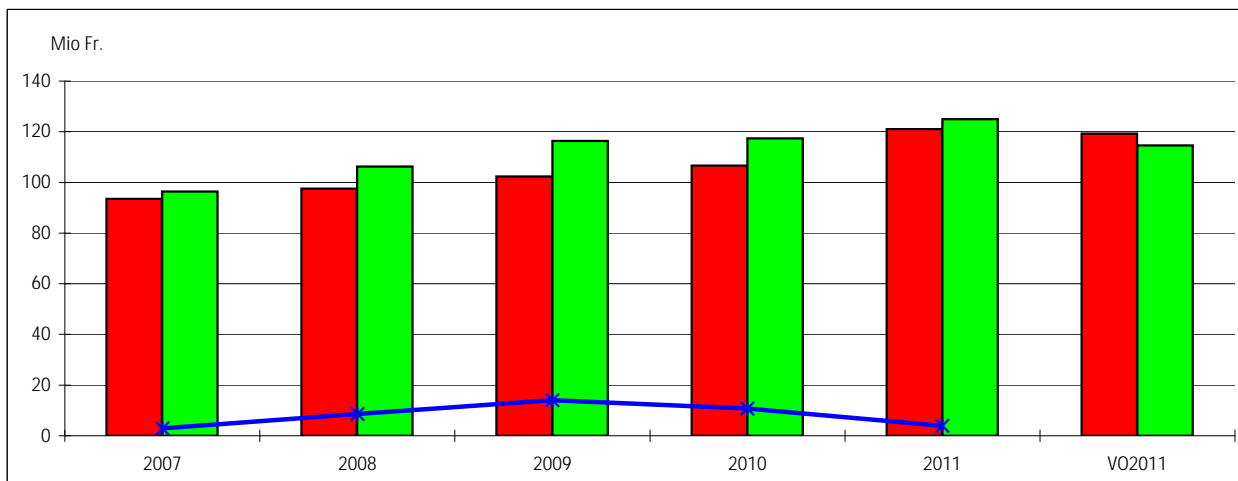
Im Verwaltungsvermögen sind netto 16.7 Millionen (Vorjahr 16.1 Millionen) Franken investiert worden. Dies entspricht 122 Prozent des ursprünglich budgetierten Nettovolumens. Das grösste Einzelvorhaben war die Fertigstellung des Neubaus des Regenbeckens in der Abwasserreinigungsanlage Furt mit netto 1.6 Millionen Franken. Die Investitionen konnten fast vollumfänglich über den Cashflow von 15.8 Millionen Franken finanziert werden. Der Selbstfinanzierungsgrad betrug im Berichtsjahr 94 Prozent. Im Verwaltungsvermögen wurden 10.1 Millionen Franken ordentliche und 3.2 Millionen Franken zusätzliche Abschreibungen vorgenommen.

Bülach, im März 2012

Dr. Walter Baur, Finanzvorsteher  
André Rollin, Leiter Abteilung Finanzen

## Laufende Rechnung / Erfolgsrechnung

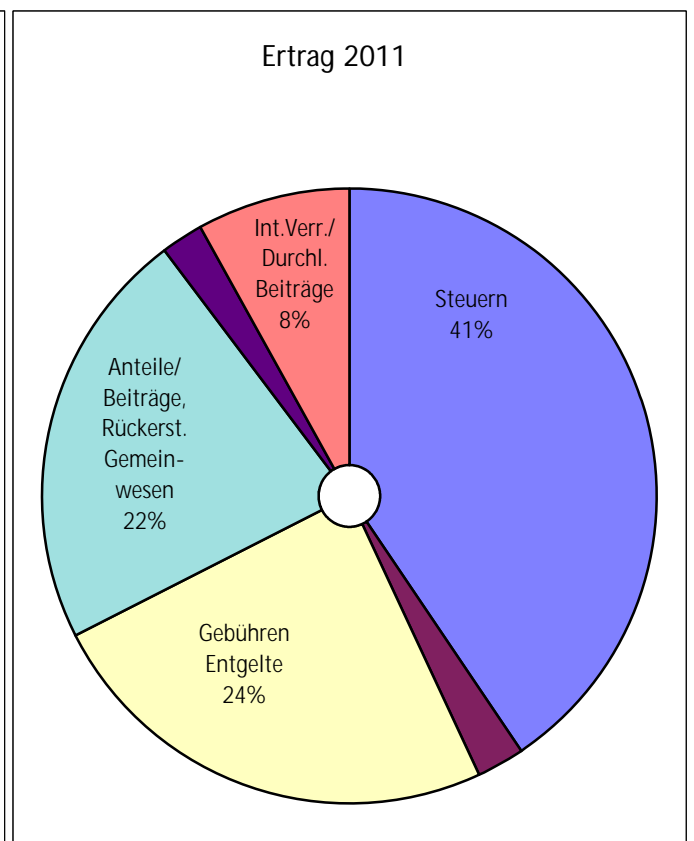
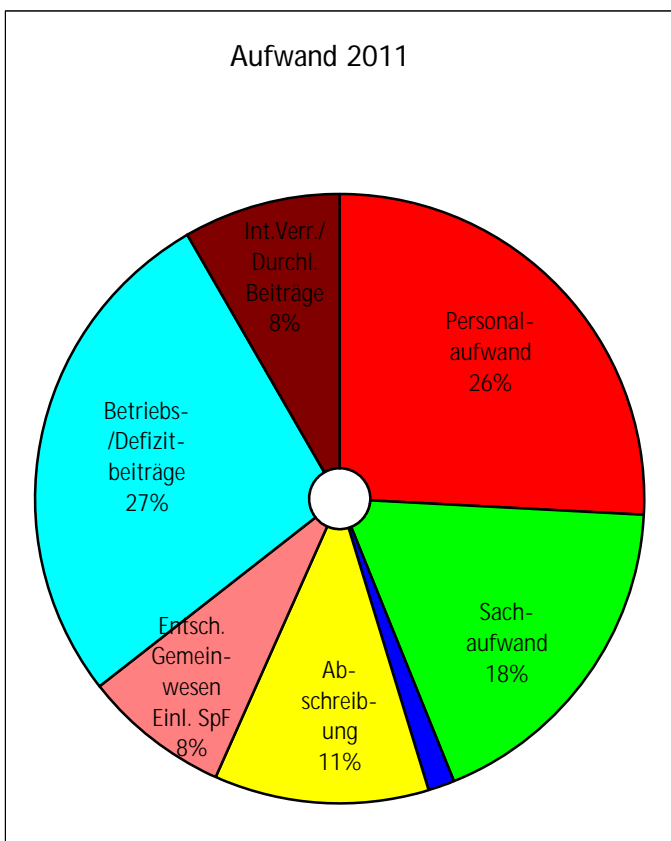
in Fr. 1'000	Jahresrechnung					Voranschlag 2011
	2007	2008	2009	2010	2011	
<span style="color: red;">■</span> Aufwand	93'509	97'595	102'408	106'689	121'090	119'221
<span style="color: green;">■</span> Ertrag	96'452	106'209	116'388	117'397	125'021	114'553
<span style="color: blue;">—</span> Gewinn/Verlust	2'943	8'614	13'980	10'708	3'931	-4'668





Aufwand	Rechnung 2011	Voranschlag 2011	Rechnung 2010
Personalaufwand	31'124	30'706	29'528
Sachaufwand	21'933	22'476	21'358
Passivzinsen	1'698	1'613	1'794
Abschreibungen	13'778	13'495	10'147
Beiträge ohne Zweckbindung	-	-	-
Entschädigungen an Gemeinwesen, Einlagen in SpF	9'425	9'197	7'554
Betriebs- und Defizitbeiträge	33'178	32'599	29'630
Interne Verrechnungen, Durchlaufende Beiträge	9'953	9'135	6'678
<b>Total Aufwand</b>	<b>121'090</b>	<b>119'221</b>	<b>106'689</b>

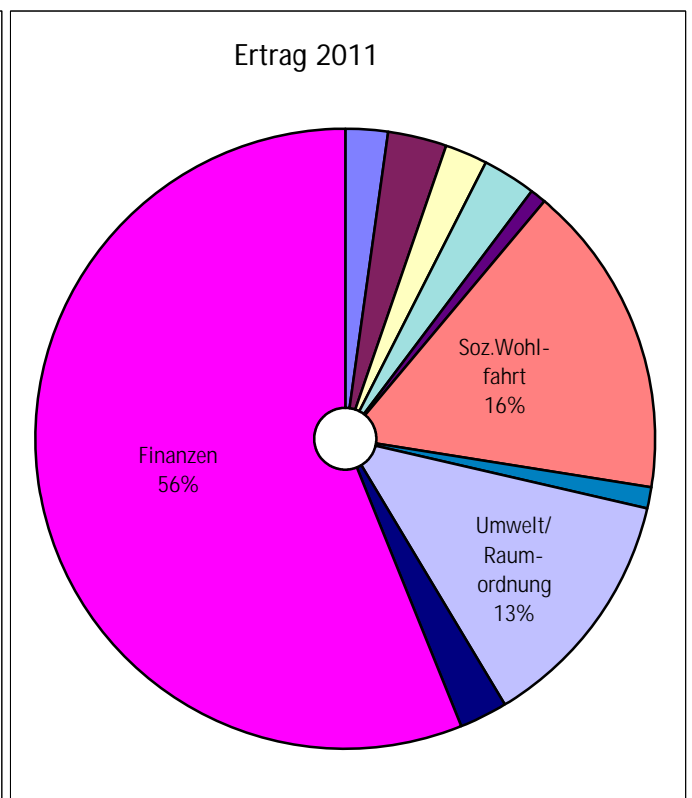
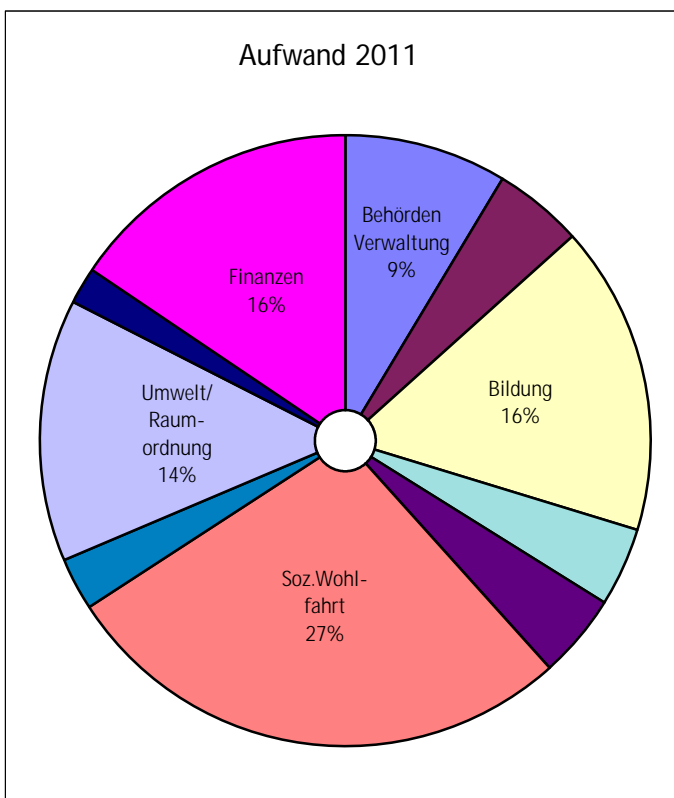
Ertrag	Rechnung 2011	Voranschlag 2011	Rechnung 2010
Steuern	50'711	44'583	53'006
Vermögenserträge	3'183	2'805	3'353
Gebühren, Entgelte	30'546	28'379	30'317
Anteile und Beiträge, Rückerstattungen von Gemeinwesen	27'562	26'534	23'210
Regalien und Konzessionen, Entnahmen aus Spezialfinanzierungen	3'067	3'117	834
Interne Verrechnungen, Durchlaufende Beiträge	9'953	9'135	6'678
<b>Total Ertrag</b>	<b>125'021</b>	<b>114'553</b>	<b>117'397</b>





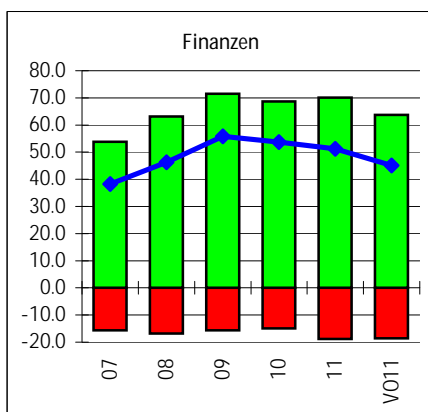
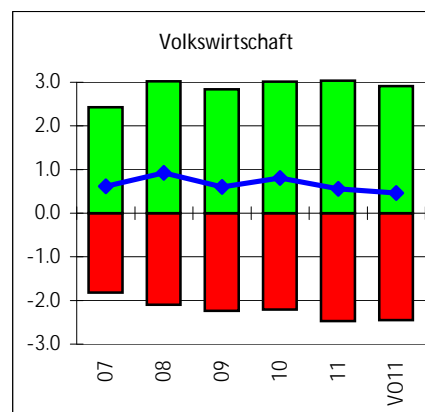
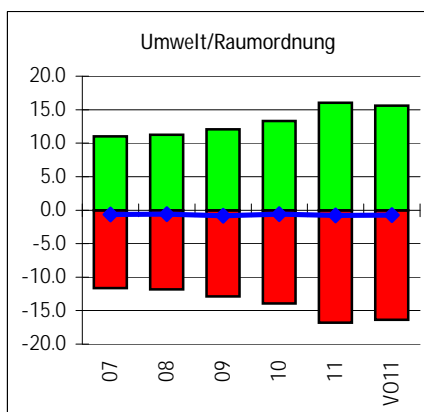
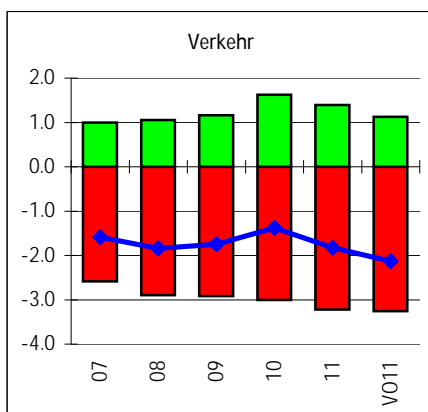
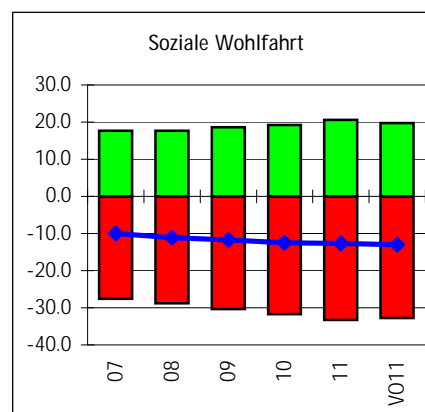
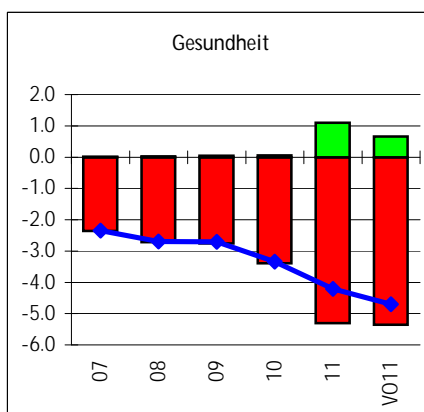
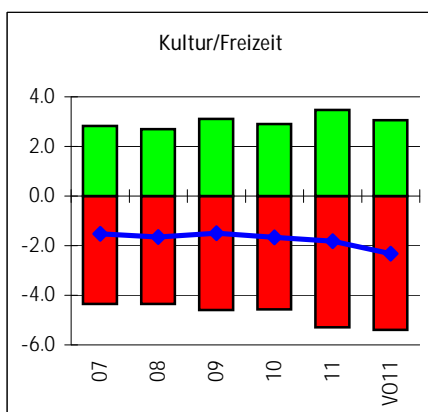
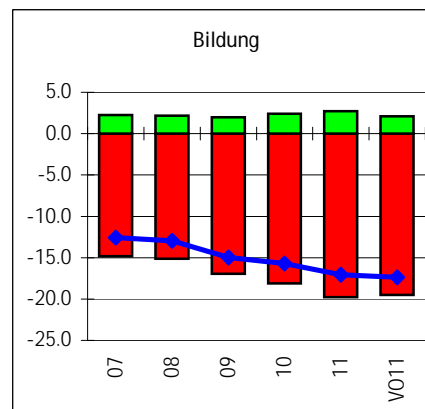
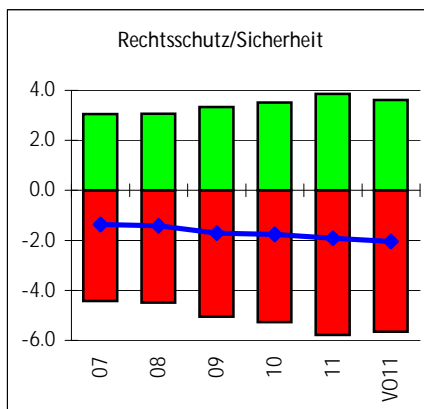
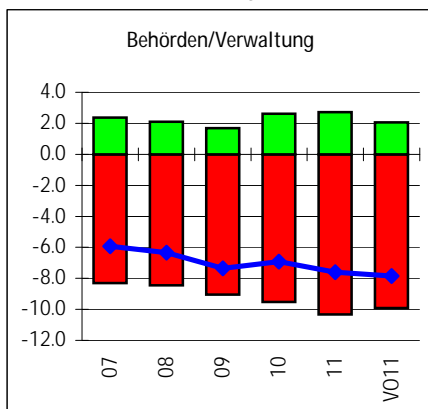
Aufwand	Rechnung 2011	Voranschlag 2011	Rechnung 2010
Behörden und Verwaltung	10'320	9'907	9'523
Rechtsschutz und Sicherheit	5'782	5'658	5'270
Bildung	19'769	19'485	18'120
Kultur und Freizeit	5'292	5'388	4'568
Gesundheit	5'307	5'353	3'392
Soziale Wohlfahrt	33'273	32'760	31'701
Verkehr	3'221	3'254	3'004
Umwelt und Raumordnung	16'811	16'366	13'917
Volkswirtschaft	2'473	2'449	2'207
Finanzen	18'843	18'601	14'987
<b>Total Aufwand</b>	<b>121'090</b>	<b>119'221</b>	<b>106'689</b>

Ertrag	Rechnung 2011	Voranschlag 2011	Rechnung 2010
Behörden und Verwaltung	2'727	2'056	2'611
Rechtsschutz und Sicherheit	3'862	3'611	3'509
Bildung	2'702	2'098	2'414
Kultur und Freizeit	3'476	3'060	2'901
Gesundheit	1'102	656	54
Soziale Wohlfahrt	20'592	19'742	19'230
Verkehr	1'396	1'126	1'623
Umwelt und Raumordnung	16'026	15'621	13'306
Volkswirtschaft	3'034	2'913	3'013
Finanzen	70'105	63'672	68'737
<b>Total Ertrag</b>	<b>125'021</b>	<b>114'553</b>	<b>117'397</b>



# Vergleich nach Funktionen 2007 - 2011

- Aufwand
- Ertrag
- Aufwand-/Ertragsüberschuss



Hinweis: verschiedene Skalen!

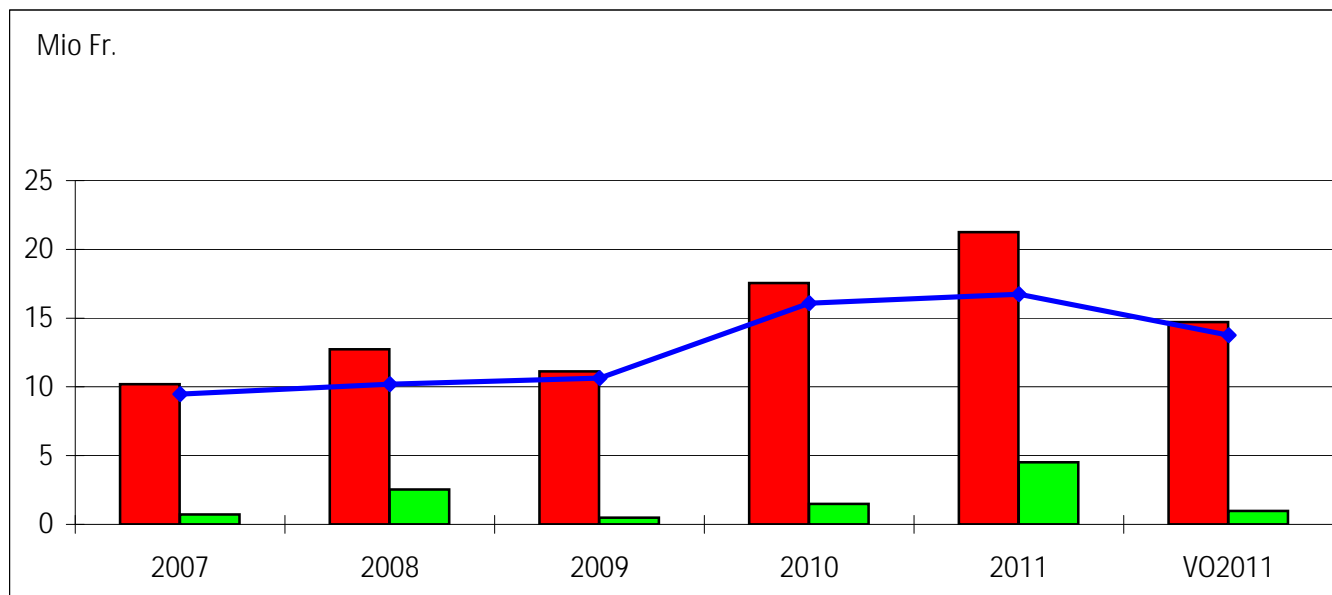
Wegen sehr unterschiedlicher Umsätze nach Funktionen - sie reichen von 0,1 Mio. Franken bis 71,5 Mio. Franken - mussten verschiedene Skalen angewendet werden.

Die Umsätze sind jeweils in Mio. Franken angegeben.

# Investitionsrechnung Verwaltungsvermögen

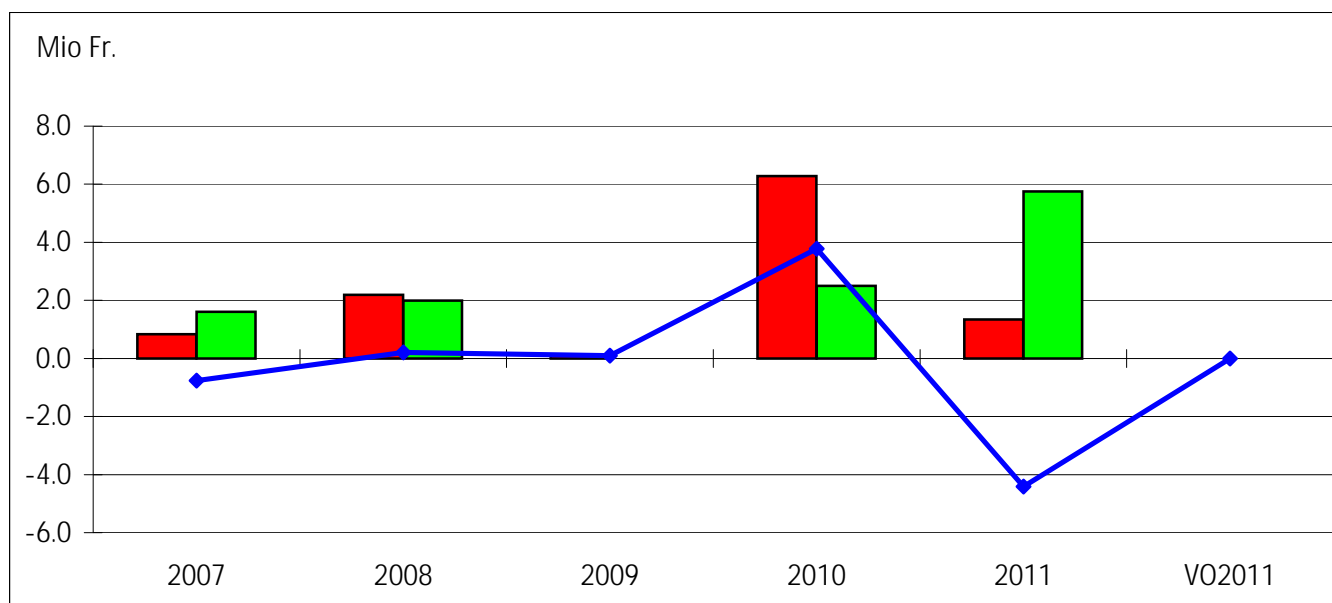


in Fr. 1'000	Jahresrechnung					VO 2011
	2007	2008	2009	2010	2011	
<span style="color: red;">■</span> Ausgaben	10'207	12'729	11'119	17'557	21'247	14'717
<span style="color: green;">■</span> Einnahmen	731	2'545	488	1'480	4'519	971
<span style="color: blue;">—</span> Nettoinvestition	9'476	10'184	10'631	16'077	16'728	13'746



# Investitionsrechnung Finanzvermögen

in Fr. 1'000	Jahresrechnung					VO 2011
	2007	2008	2009	2010	2011	
<span style="color: red;">■</span> Ausgaben	835	2'194	96	6'276	1'337	
<span style="color: green;">■</span> Einnahmen	1'602	1'990		2'500	5'747	
<span style="color: blue;">—</span> Nettoveränderung	-767	204	96	3'776	-4'410	





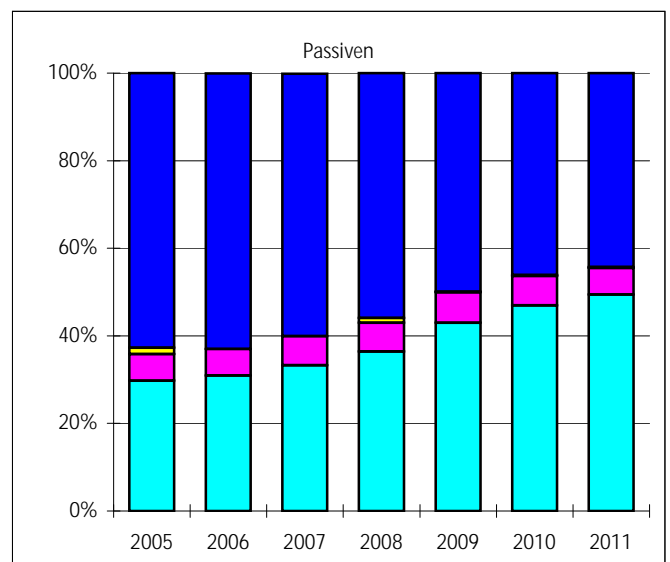
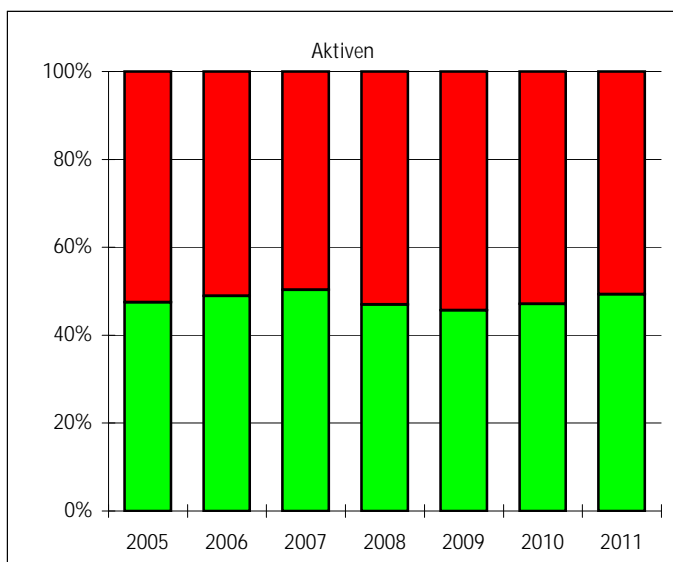
in Fr. 1'000	Jahresrechnung					VO
	2007	2008	2009	2010	2011	2011
Gewinn (+) / Verlust (-) Laufende Rechnung	2'943	8'614	13'980	10'708	3'931	-4'668
+ Abschreibungen	8'250	9'462	8'563	9'598	13'269	13'085
+/- Einlage/Entnahme Spezialfinanzierungen	636	473	1'182	-33	-1'435	-2'010
<b>Cashflow</b>	<b>11'829</b>	<b>18'549</b>	<b>23'725</b>	<b>20'273</b>	<b>15'765</b>	<b>6'407</b>
- Investitionen Verwaltungsvermögen	9'476	10'184	10'631	16'077	16'728	13'746
+ Desinvestitionen Finanzvermögen	-767	204	96	3'776	-4'410	-
<b>Free Cashflow</b>	<b>3'120</b>	<b>8'161</b>	<b>12'998</b>	<b>420</b>	<b>3'447</b>	<b>-7'339</b>

## Strukturvergleich Bilanz

in Fr. 1'000

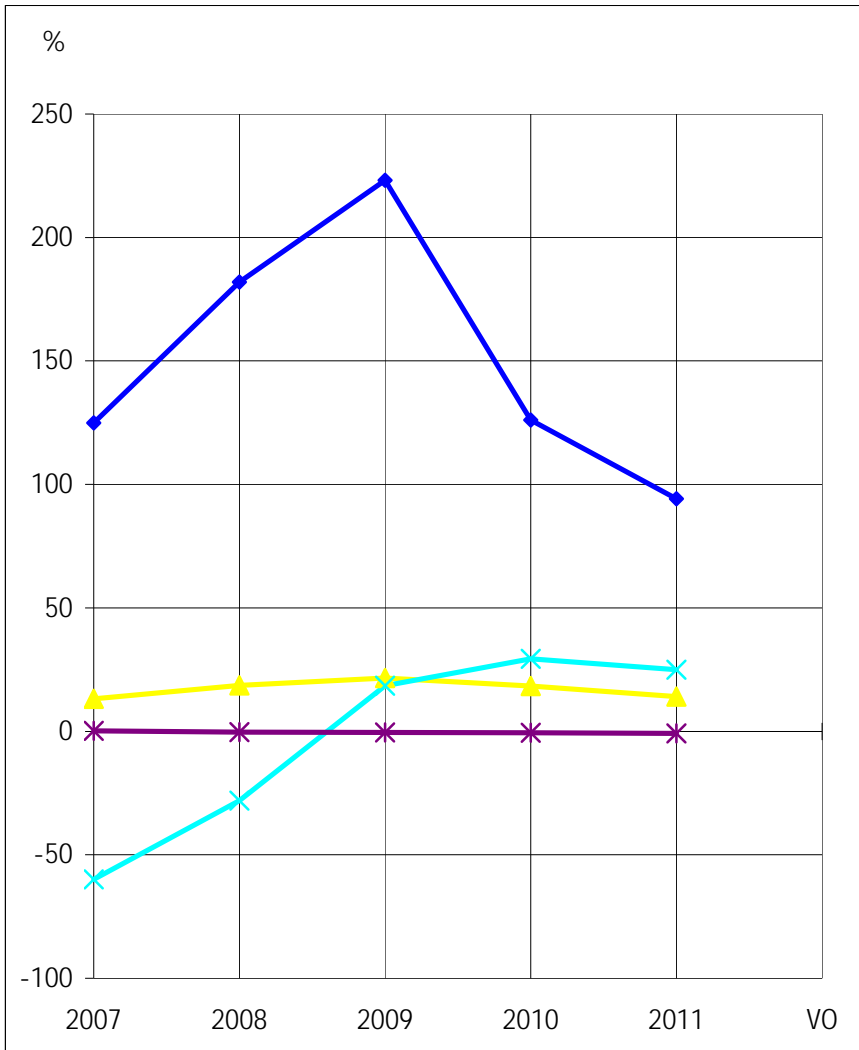
Aktiven	2005	2006	2007	2008	2009	2010	2011
Finanzvermögen	72'998	73'814	71'048	82'015	88'837	91'267	87'112
Verwaltungsvermögen	65'960	70'728	71'954	72'676	74'744	81'223	84'682
<b>Total</b>	<b>138'958</b>	<b>144'542</b>	<b>143'002</b>	<b>154'690</b>	<b>163'581</b>	<b>172'490</b>	<b>171'794</b>

Passiven	2005	2006	2007	2008	2009	2010	2011
Fremdkapital	87'106	91'097	85'940	86'558	81'666	79'619	76'122
Verrechnungen	2'049	-128	-226	1'689	261	350	329
Spezialfinanzierung	8'469	8'837	9'608	10'150	11'382	11'541	10'431
Eigenkapital	41'334	44'736	47'678	56'293	70'272	80'980	84'912
<b>Total</b>	<b>138'958</b>	<b>144'542</b>	<b>143'002</b>	<b>154'690</b>	<b>163'581</b>	<b>172'490</b>	<b>171'794</b>





	Jahresrechnung					VO 2011	Mittel
	2007	2008	2009	2010	2011		
—●— SFG	125	182	223	126	94	47	150
—▲— SFA	13.2	18.6	21.6	18.4	14.1	6.3	17.2
—×— QUO	-60	-28	19	29	25	-22	-3
—*— ZBA	0.2	-0.3	-0.5	-0.6	-0.8	-0.8	-0.4



## Selbstfinanzierungsgrad (SFG)

Diese Kennzahl zeigt die Finanzierung der Investitionen aus den selbst erarbeiteten Mitteln.

unter 70% Grosse Neuverschuldung  
 70 bis 99% Verantwortbare Neuverschuldung  
 100% Ausgeglichener Finanzhaushalt  
 über 100% Schuldenabbau

## Selbstfinanzierungsanteil (SFA)

Anteil des Ertrages, der für die Finanzierung von Investitionen oder für die Schuldentrückzahlung zur Verfügung steht.

bis 10% Schwache Finanzkraft  
 10 bis 20% Mittlere Finanzkraft  
 über 20% Gute Finanzkraft

## Nettovermögensquote (QUO)

Nettovermögen in Prozenten der einfachen Staatssteuer.

um 0% langfristig anzustreben  
 um -100% noch knapp tragbar

## Zinsbelastungsanteil (ZBA)

Massgrösse für die Auswirkung der Verschuldung auf die Laufende Rechnung.

bis 2% Geringe Verschuldung  
 2 bis 5% Mittlere Verschuldung  
 5 bis 8% Hohe Verschuldung  
 über 8% Sehr hohe Verschuldung

## Steuerfüsse

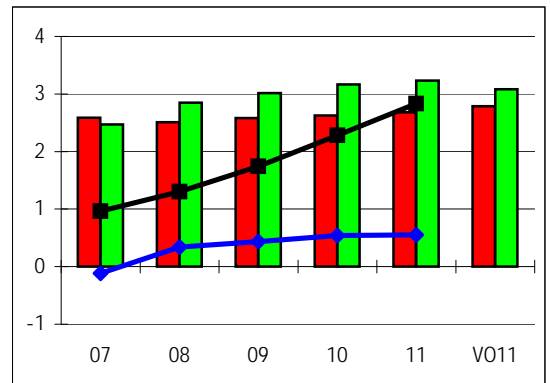
	2007	2008	2009	2010	2011
Kanton	100	100	100	100	100
Bülach	102	102	98	98	96
Sekundarschule	19	21	21	21	21
Total	221	223	219	219	217



Wasserwerk

in Fr. 1'000	Jahresrechnung					VO
	2007	2008	2009	2010	2011	2011
<span style="color:red">■</span> Aufwand	2'587	2'511	2'581	2'624	2'680	2'785
<span style="color:green">■</span> Ertrag	2'473	2'851	3'016	3'163	3'234	3'083
<span style="color:blue">—</span> Erfolg	-114	340	435	539	554	298
<span style="color:black">—</span> Eigenkapital	965	1'305	1'740	2'279	2'833	2'146

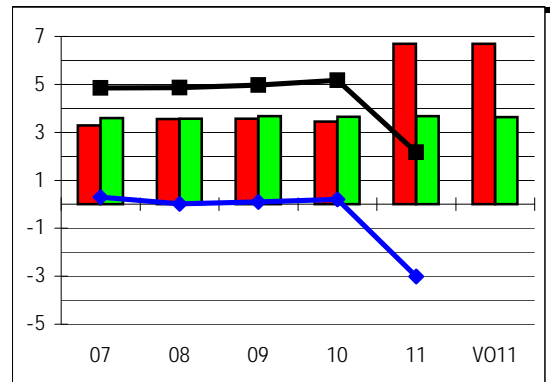
Zahlen in Grafik: in Mio Fr.



Abwasserbeseitigung

in Fr. 1'000	Jahresrechnung					VO
	2007	2008	2009	2010	2011	2011
<span style="color:red">■</span> Aufwand	3'288	3'556	3'573	3'453	6'688	6'687
<span style="color:green">■</span> Ertrag	3'593	3'570	3'674	3'654	3'680	3'630
<span style="color:blue">—</span> Erfolg	305	14	101	201	-3'008	-3'057
<span style="color:black">—</span> Eigenkapital	4'854	4'868	4'969	5'170	2'162	1'745

Zahlen in Grafik: in Mio Fr.



Abfallentsorgung

in Fr. 1'000	Jahresrechnung					VO
	2007	2008	2009	2010	2011	2011
<span style="color:red">■</span> Aufwand	1'971	2'025	2'181	3'519	2'064	2'140
<span style="color:green">■</span> Ertrag	2'416	2'158	2'832	2'746	3'097	2'909
<span style="color:blue">—</span> Erfolg	445	133	651	-773	1'033	769
<span style="color:black">—</span> Eigenkapital	2'398	2'531	3'182	2'409	3'442	3'813

Zahlen in Grafik: in Mio Fr.

