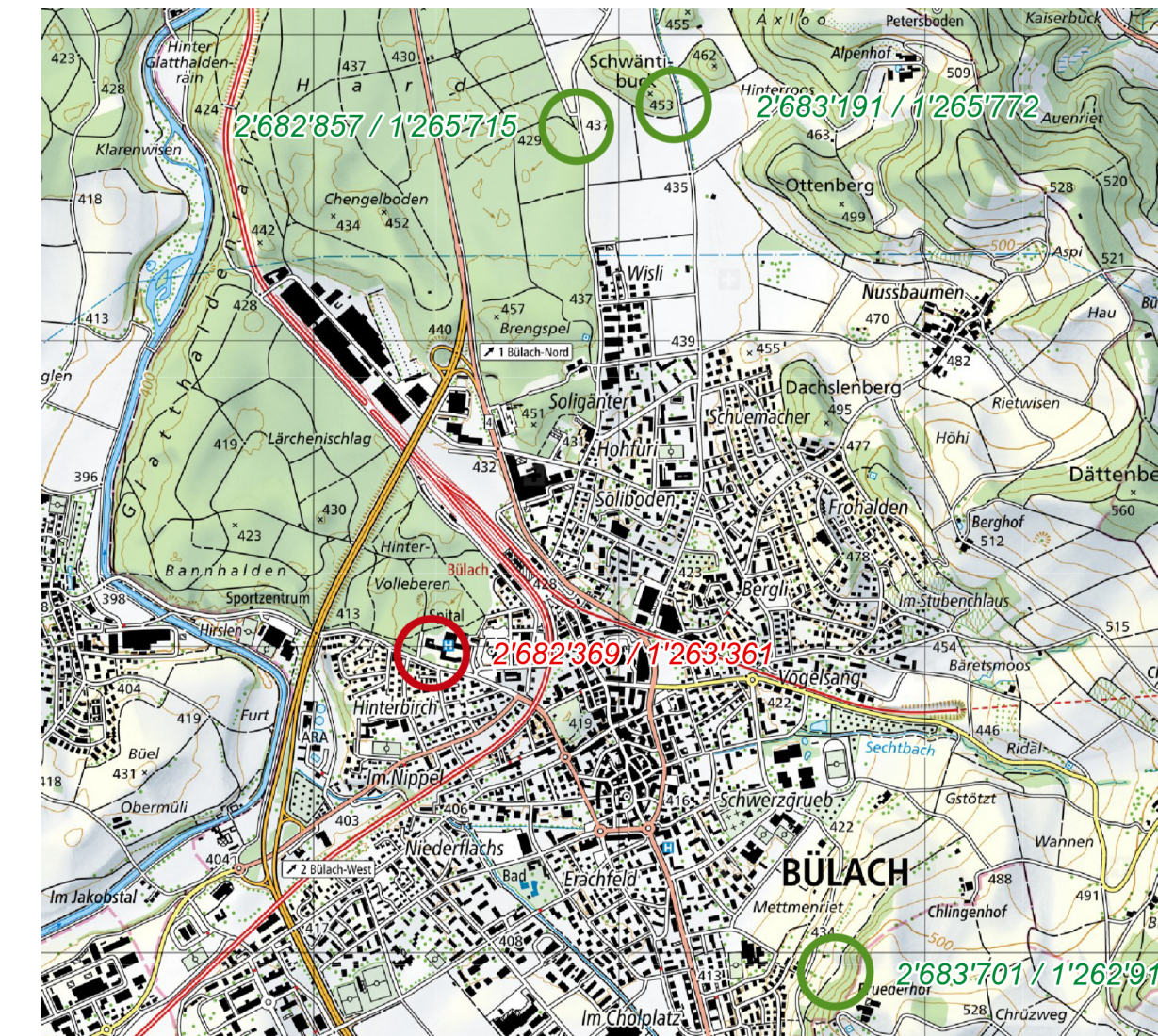


### Rodungsgesuch



Reproduziert mit Bewilligung von swisstopo (JA130142)

**Legende**

- dauerhafte Rodung
- Ersatzaufforstungsfläche

**Massstab 1:500**

F:\daten\M419-021-0011\_PLAENE\GIS\BEADAT\PROJEKT\pla\_Rodungsgesuch\_Buelach\_200917.aprx

Proj. Nr. 14-19-021-01  
 Datum 17.09.2020  
 Rev. Datum -  
 Gez. / Gepr. aku / pzu  
 Format 630 x 297 mm

### Unterschriftenliste

Parzellen-Nr.	Zweck	Eigentümer	Fläche
8130	Rodung	Stadt Bülach	1799 m <sup>2</sup>
6671	Ersatzaufforstung	Stadt Bülach	503 m <sup>2</sup>
3950	Ersatzaufforstung	Stadt Bülach	1167 m <sup>2</sup>
6507	Ersatzaufforstung	Stadt Bülach	358 m <sup>2</sup>
6508	Ersatzaufforstung	Stadt Bülach	338 m <sup>2</sup>

**Einverständnis Waldeigentümer**

Heinz von Moos  
 Leiter Umwelt und Infrastruktur

Ort/Datum: Bülach, 17.9.20

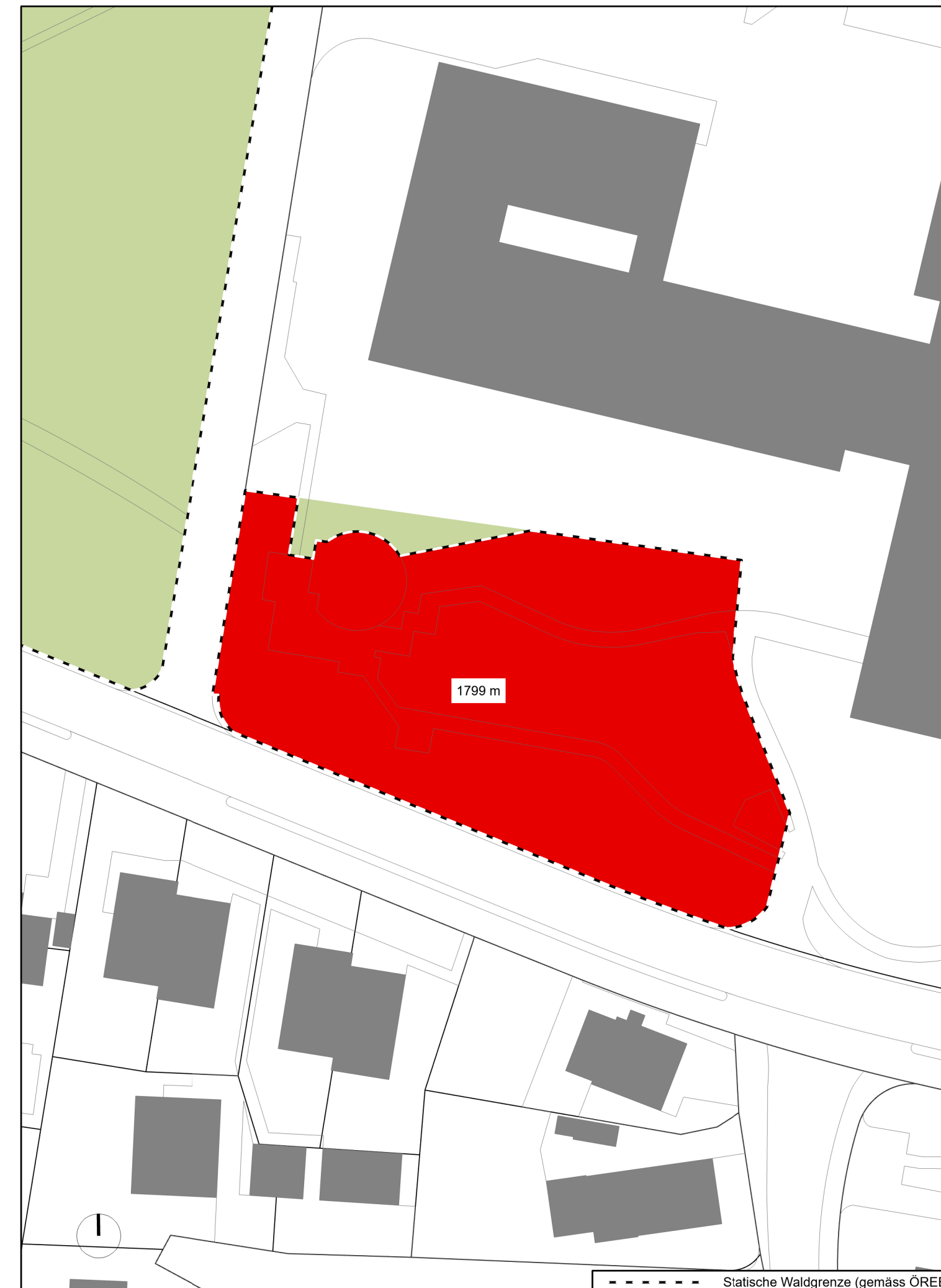
Unterschrift: *H. von Moos*

Andrea Spycher  
 Stadträtin

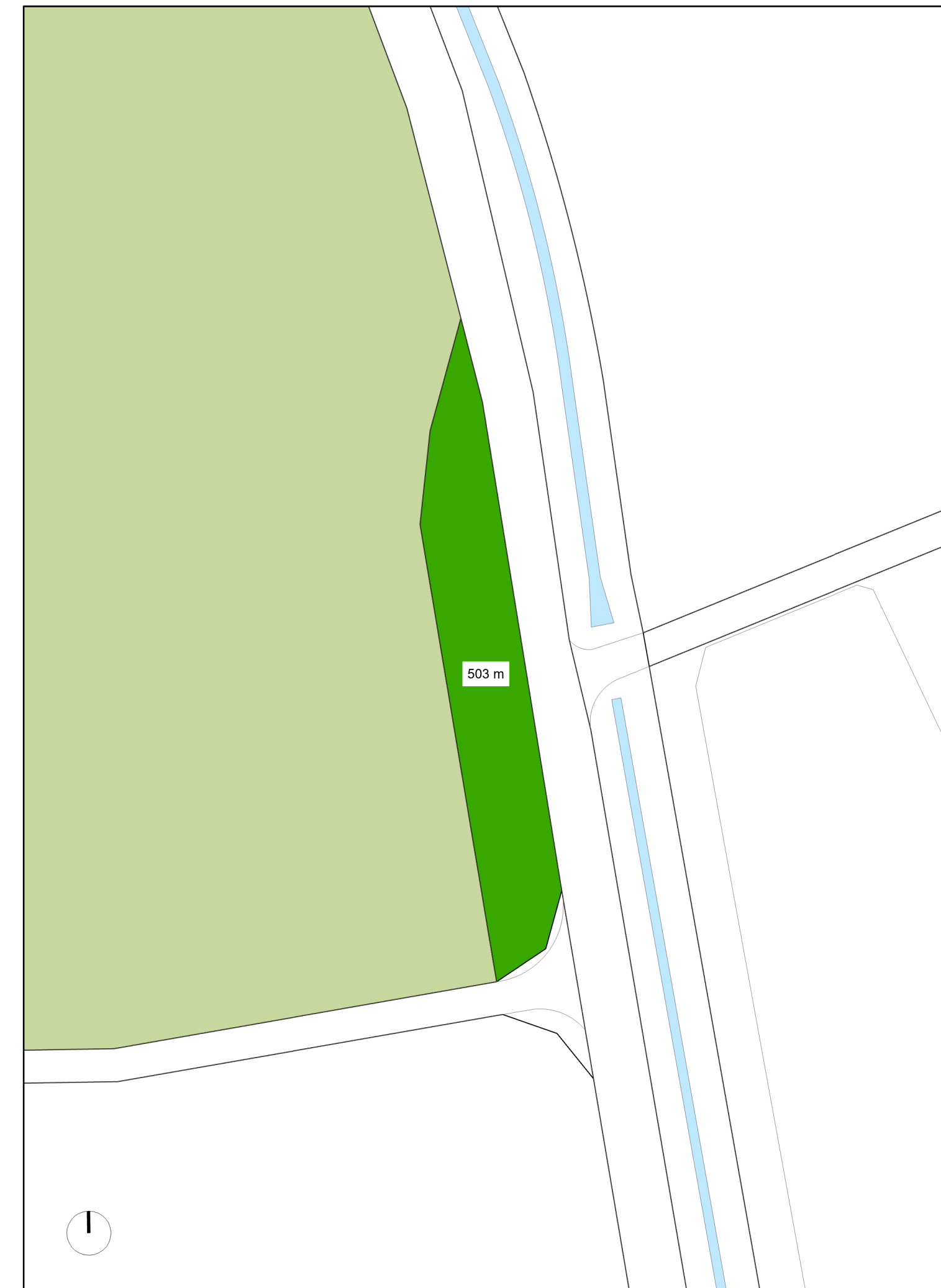
Ort/Datum: Bülach, 17.9.20

Unterschrift: *A. Spycher*

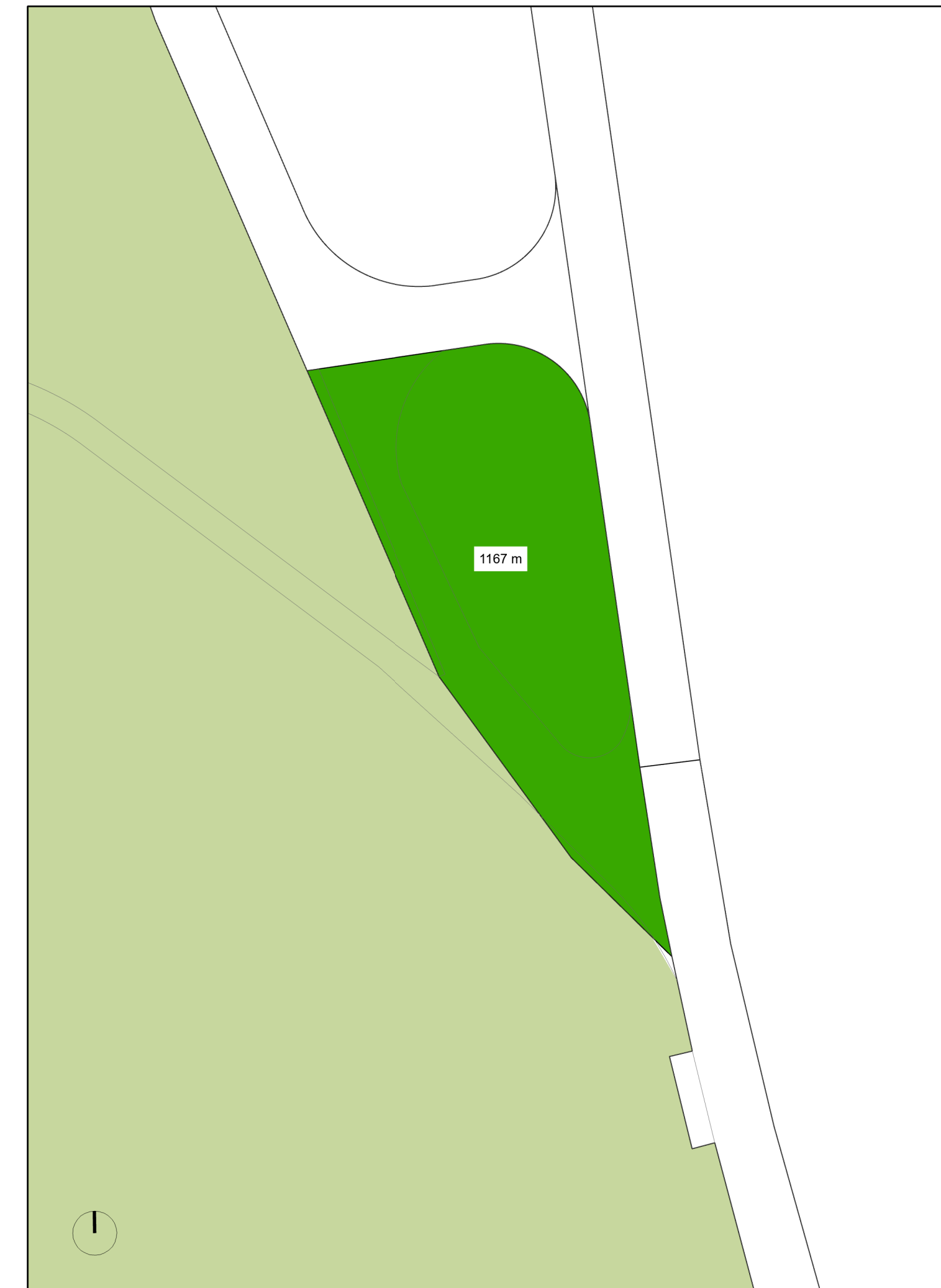
### Dauerhafte Rodung, Massstab 1:500



### Ersatzfläche Parzelle 6671, Massstab 1:500



### Ersatzfläche Parzellen 3950, Massstab 1:500



### Ersatzfläche Parzelle 6507 / 6508, Massstab 1:500

