

Voranschlag 2015

Übersicht Laufende Rechnung

Der Voranschlag 2015 weist bei einem Aufwand von 135.376 Mio. Franken und einem Ertrag von 136.751 Mio. Franken einen Ertragsüberschuss von 1.375 Mio. Franken aus.

Mittelfristig soll die Stadt Bülach für eine Infrastruktur von 22'000 Einwohnerinnen und Einwohner fit gemacht werden. Da wir uns noch im „Vorstartzustand“ befinden, sind im Rechnungsabschluss 2015 aber noch keine grösseren Auswirkungen zu erwarten.

Die Globalkredite der Produktgruppen-Budgets (ohne Finanzen) steigen gegenüber dem Voranschlag 2014 auf 59.3 Mio. Franken (+ 3.0 Mio. Franken). Das Produktgruppen-Budget Finanzen (Einnahmen) erhöht sich auf 60.7 Mio. Franken Ertrag (+ 4.3 Mio. Franken). Die Steuereinnahmen aus den ordentlichen Steuern werden mit 42.3 Mio. Franken leicht höher budgetiert (+ 1.7 Mio. Franken). Bei der Grundstückgewinnsteuer wird der Durchschnitt der letzten fünf Jahre budgetiert (6.2 Mio. Franken). Die Abschreibungen erhöhen sich um 2.6 Mio. Franken auf 10.6 Mio. Franken.

Der Stadtrat beantragt dem Gemeinderat, den Steuerfuss bei 92 % zu belassen, dies insbesondere deshalb, weil in den nächsten Jahren hohe Investitionen geplant sind. Auch die Gewinnausschüttung der Zürcher Kantonalbank an die Gemeinden ist nicht zugesichert. Aufgrund der Entwicklung von regulatorischen Anforderungen an die Bank kann sich dieser noch ändern. Der Ertragsüberschuss wird zur Finanzierung der anstehenden Investitionsprojekte benötigt.

Investitionsrechnung




Die Nettoinvestitionen im Verwaltungsvermögen betragen 37.6 Mio. Franken (Vorjahr 25.6 Mio. Franken). Zu den grössten Projekten zählen: Sanierung Schulhaus Scherzgrueb, neue Grossturnhalle, Pavillon Schulhaus Bösvisli, Verlegung Notunterkunft, Sanierung Stadthalle, diverse Strassensanierungen, Erneuerung Leitungsnetz Wasser und Abwasser.

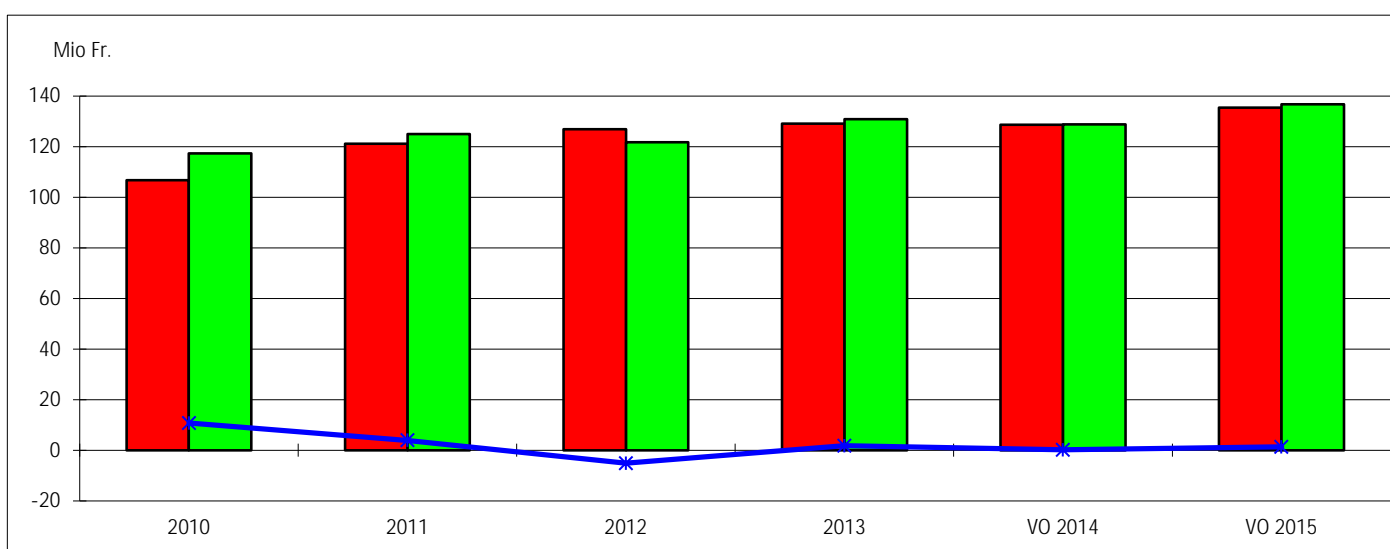
Eckdaten	in Tausend Fr.
Aufwand	135'376
Ertrag	136'751
Ertragsüberschuss	1'375
Steuerertrag	53'780
Nettoinvestitionen Verwaltungsvermögen	37'572
Selbstfinanzierungsgrad	38 %
Steuerfuss	92 %

Bülach, 17. September 2014 (revidiert Dezember 2014; Änderungen von Gemeinderat berücksichtigt)

Dr. Walter Baur, Finanzvorsteher
Markus Wanner, Leiter Abteilung Finanzen

Laufende Rechnung / Erfolgsrechnung

in Fr. 1'000	Jahresrechnung				Voranschlag	
	2010	2011	2012	2013	VO 2014	VO 2015
 Aufwand	106'689	121'090	126'906	129'100	128'628	135'376
 Ertrag	117'397	125'021	121'794	130'906	128'744	136'751
 Gewinn/Verlust	10'708	3'931	-5'112	1'806	116	1'375

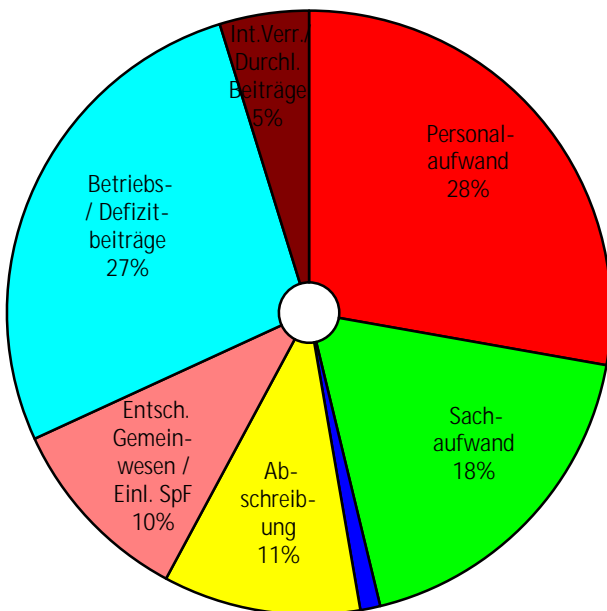




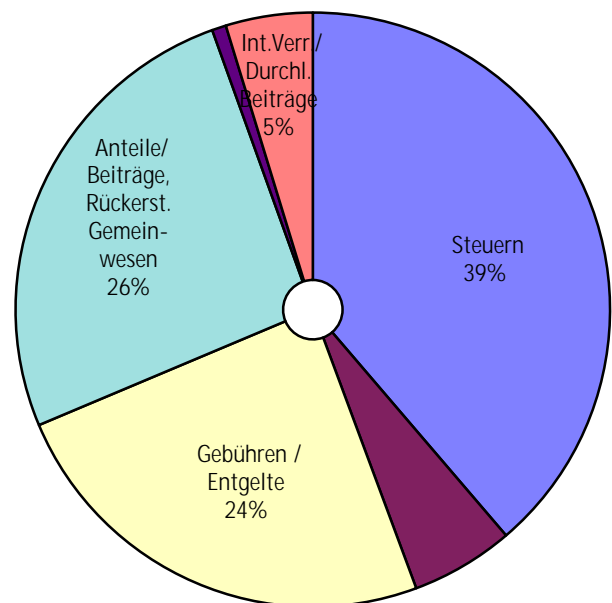
Aufwand	Voranschlag 2015	Voranschlag 2014	Rechnung 2013
Personalaufwand	37'619	36'454	35'276
Sachaufwand	24'942	24'308	25'792
Passivzinsen	1'444	1'545	1'478
Abschreibungen	14'309	11'575	10'162
Beiträge ohne Zweckbindung	-	-	-
Entschädigungen an Gemeinwesen, Einlagen in SpF	13'934	14'058	14'029
Betriebs- und Defizitbeiträge	36'661	34'370	36'127
Interne Verrechnungen, Durchlaufende Beiträge	6'467	6'318	6'237
Total Aufwand	135'376	128'628	129'100

Ertrag	Voranschlag 2015	Voranschlag 2014	Rechnung 2013
Steuern	52'970	48'740	50'383
Vermögenserträge	7'670	2'414	2'562
Gebühren, Entgelte	33'244	33'420	32'517
Anteile und Beiträge, Rückerstattungen von Gemeinwesen	35'352	36'860	38'657
Regalien und Konzessionen, Entnahmen aus SpF	1'048	993	550
Interne Verrechnungen, Durchlaufende Beiträge	6'467	6'318	6'237
Total Ertrag	136'751	128'744	130'906

Aufwand 2015



Ertrag 2015

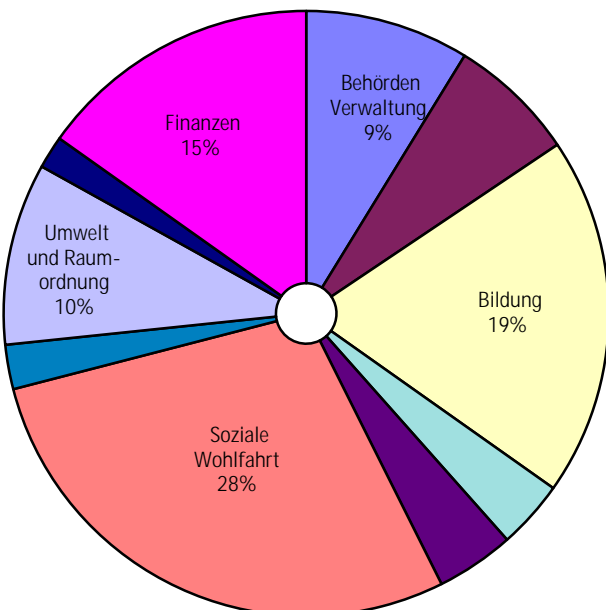




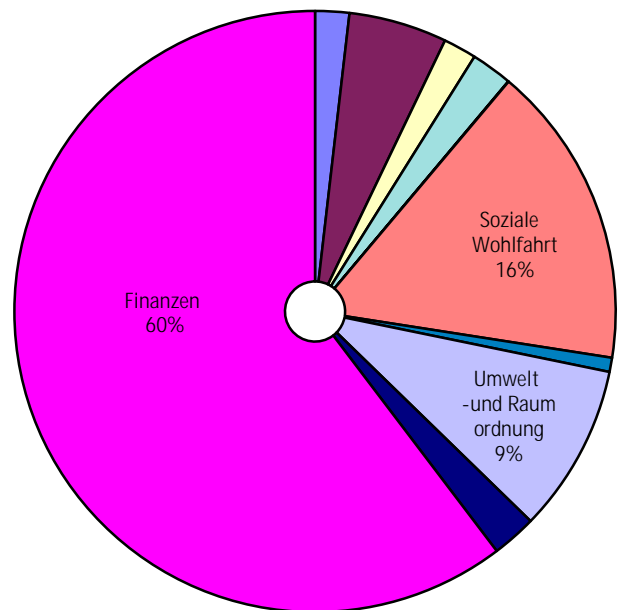
Aufwand	Voranschlag 2015	Voranschlag 2014	Rechnung 2013
Behörden und Verwaltung	11'873	11'418	12'169
Rechtsschutz und Sicherheit	9'224	8'224	7'410
Bildung	26'010	25'444	25'750
Kultur und Freizeit	4'941	4'917	4'566
Gesundheit	5'652	5'246	5'024
Soziale Wohlfahrt	38'379	36'620	38'388
Verkehr	3'215	3'285	3'250
Umwelt und Raumordnung	13'166	13'056	12'888
Volkswirtschaft	2'366	2'353	2'839
Finanzen	20'550	18'066	16'816
Total Aufwand	135'376	128'628	129'100

Ertrag	Voranschlag 2015	Voranschlag 2014	Rechnung 2013
Behörden und Verwaltung	2'506	2'576	2'348
Rechtsschutz und Sicherheit	7'225	6'463	5'647
Bildung	2'435	2'412	2'648
Kultur und Freizeit	3'032	2'998	3'103
Gesundheit	30	50	24
Soziale Wohlfahrt	22'326	22'003	23'014
Verkehr	1'044	1'060	1'051
Umwelt und Raumordnung	12'380	12'258	12'186
Volkswirtschaft	3'274	3'227	3'254
Finanzen	82'499	75'697	77'632
Total Ertrag	136'751	128'744	130'906

Aufwand 2015

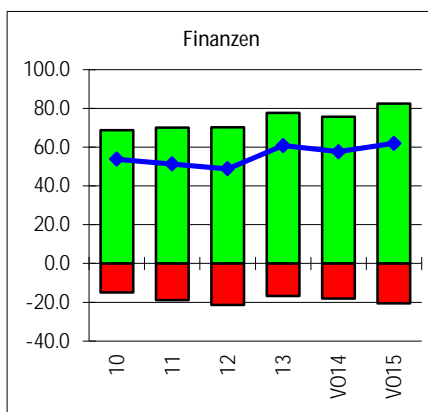
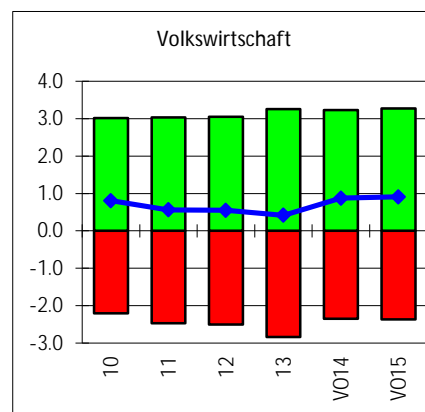
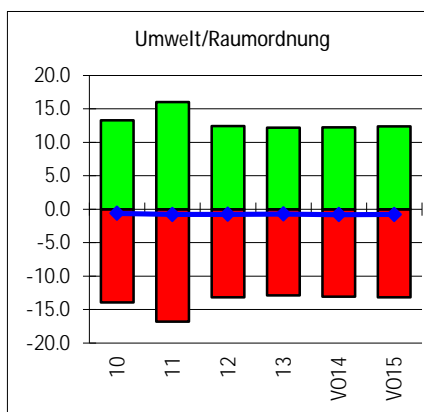
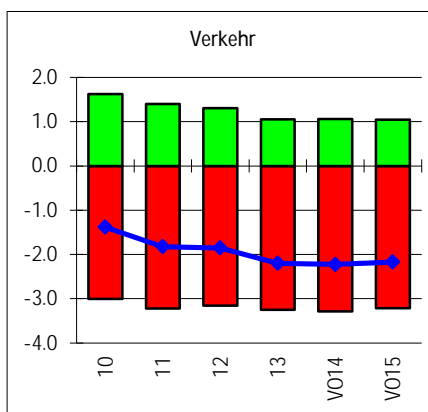
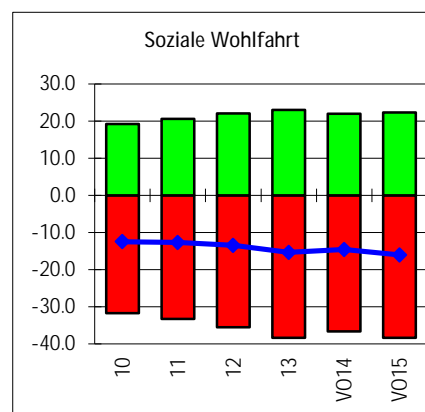
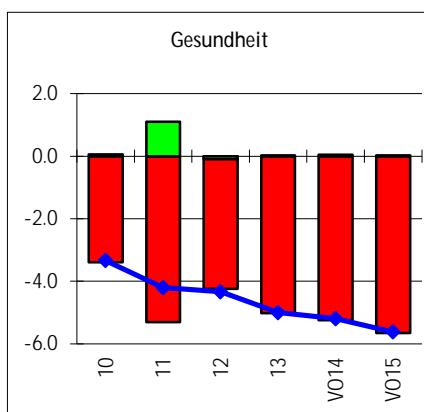
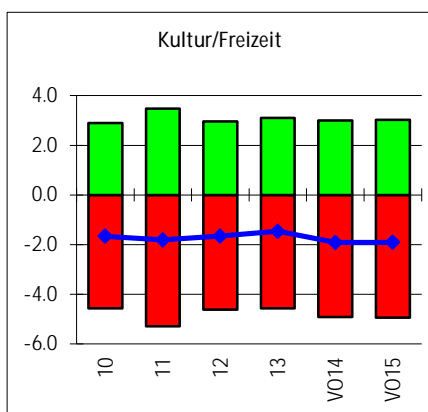
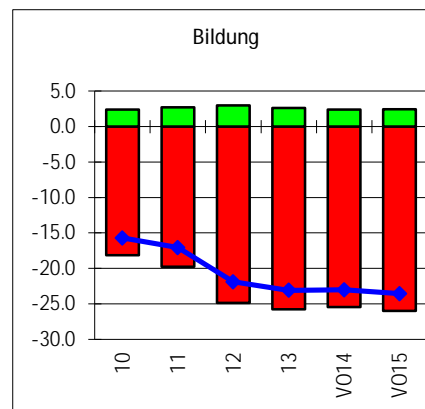
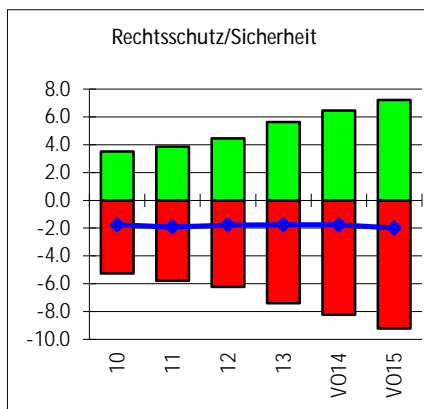
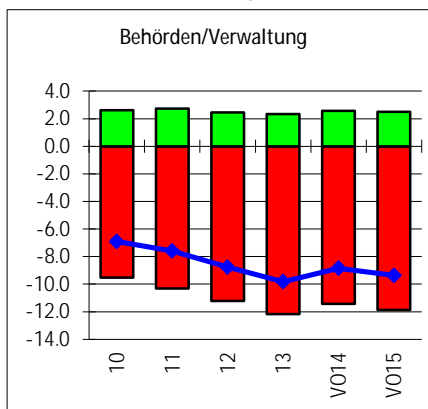


Ertrag 2015



Vergleich nach Funktionen 2010 - 2015

- Aufwand
- Ertrag
- Aufwand-/Ertragsüberschuss



Hinweis: verschiedene Skalen!

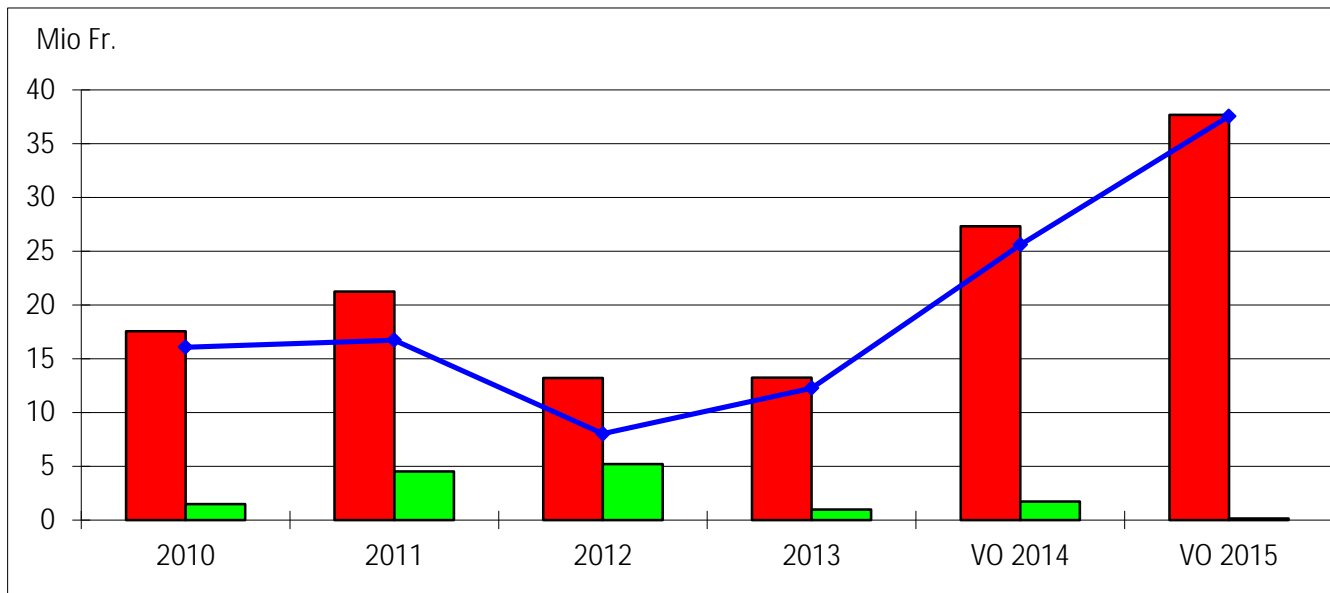
Wegen sehr unterschiedlicher Umsätze nach Funktionen - sie reichen von 0,1 Mio. Franken bis 100.0 Mio. Franken - mussten verschiedene Skalen angewendet werden.

Die Umsätze sind jeweils in Mio. Franken angegeben.

Investitionsrechnung Verwaltungsvermögen

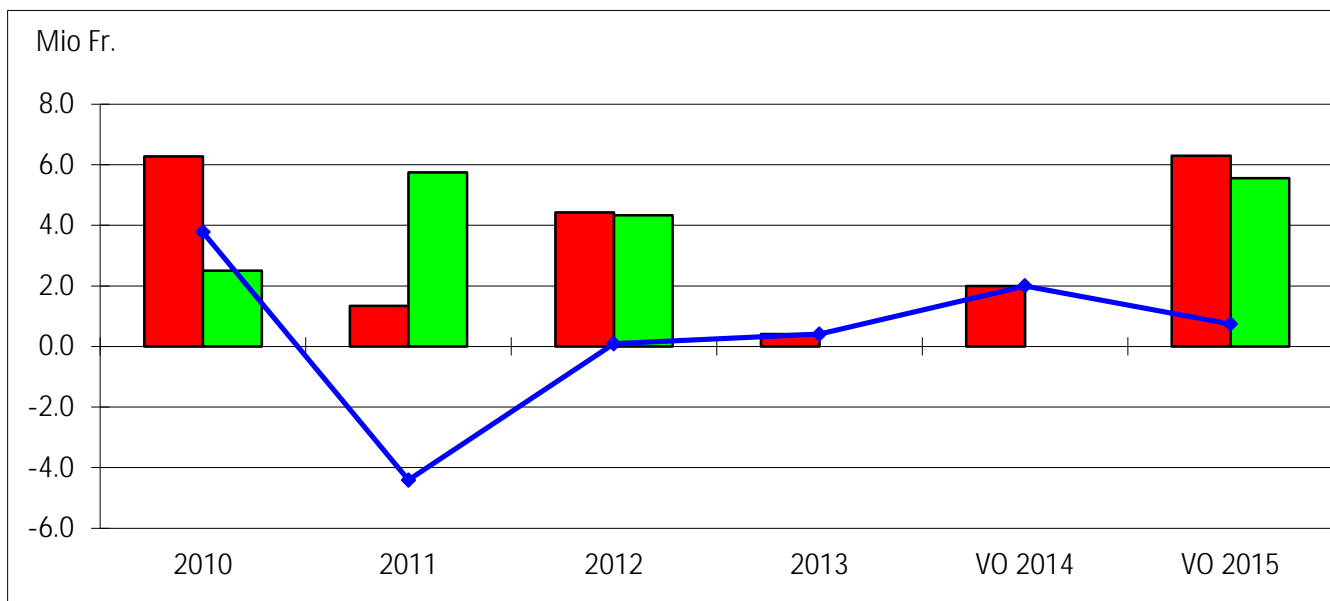


in Fr. 1'000	Jahresrechnung				Voranschlag	
	2010	2011	2012	2013	VO 2014	VO 2015
■ Ausgaben	17'557	21'247	13'222	13'245	27'330	37'701
■ Einnahmen	1'480	4'519	5'205	981	1'726	129
— Nettoinvestition	16'077	16'728	8'017	12'264	25'604	37'572



Investitionsrechnung Finanzvermögen

in Fr. 1'000	Jahresrechnung				Voranschlag	
	2010	2011	2012	2013	VO 2014	VO 2015
■ Ausgaben	6'276	1'337	4'427	409	2'000	6'300
■ Einnahmen	2'500	5'747	4'336			5'557
— Nettoveränderung	3'776	-4'410	91	409	2'000	743





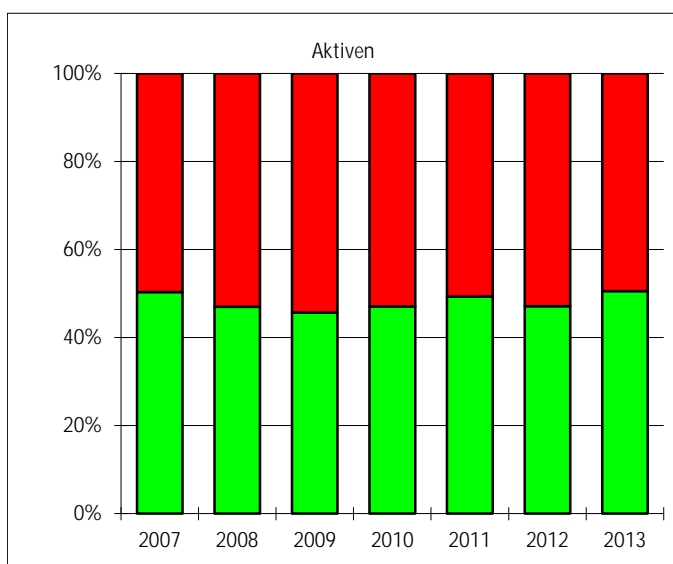
in Fr. 1'000	Jahresrechnung				Voranschlag	
	2010	2011	2012	2013	VO 2014	VO 2015
Gewinn (+) / Verlust (-) Laufende Rechnung	10'708	3'931	-5'112	1'806	116	1'375
+ Abschreibungen	9'598	13'269	10'326	9'725	11'018	13'952
+/- Einlage/Entnahme Spezialfinanzierungen	-33	-1'435	-404	-321	-816	-931
Cashflow	20'273	15'765	4'810	11'210	10'318	14'396
- Investitionen Verwaltungsvermögen	16'077	16'728	8'017	12'264	25'604	37'572
+ Desinvestitionen Finanzvermögen	3'776	-4'410	91	409	2'000	743
Free Cashflow	420	3'447	-3'298	-1'463	-17'286	-23'919

Strukturvergleich Bilanz

in Fr. 1'000

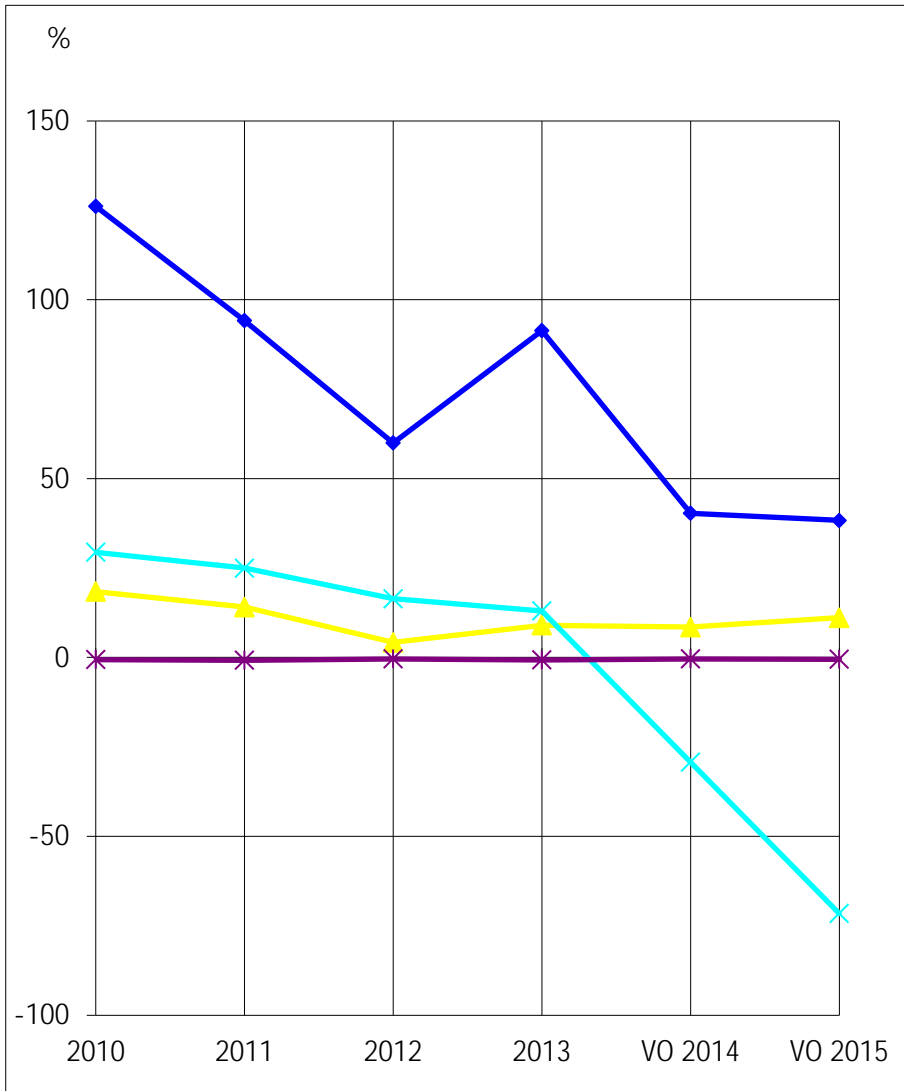
Aktiven	2007	2008	2009	2010	2011	2012	2013
Finanzvermögen	71'048	82'015	88'837	91'267	87'112	92'417	83'112
Verwaltungsvermögen	71'954	72'676	74'744	81'223	84'682	82'373	84'912
Total	143'002	154'690	163'581	172'490	171'794	174'790	168'025

Passiven	2007	2008	2009	2010	2011	2012	2013
Fremdkapital	85'940	86'558	81'666	79'619	76'122	84'496	76'274
Verrechnungen	-226	1'689	261	350	329	528	489
Spezialfinanzierung	9'608	10'150	11'382	11'541	10'431	9'967	9'657
Eigenkapital	47'678	56'293	70'272	80'980	84'912	79'799	81'605
Total	143'002	154'690	163'581	172'490	171'794	174'790	168'025





	Jahresrechnung				Voranschlag		Mittel
	2010	2011	2012	2013	VO 2014	VO 2015	
—●— SFG	126	94	60	91	40	38	75
—▲— SFA	18.4	14.1	4.2	9.0	8.5	11.1	10.9
—×— QUO	29	25	16	13	-29	-72	-3
—*— ZBA	-0.6	-0.8	-0.4	-0.7	-0.4	-0.5	-0.6



Selbstfinanzierungsgrad (SFG)

Diese Kennzahl zeigt die Finanzierung der Investitionen aus den selbst erarbeiteten Mitteln.

unter 70% Grosse Neuverschuldung
 70 bis 99% Verantwortbare Neuverschuldung
 100% Ausgeglichener Finanzhaushalt
 über 100% Schuldenabbau

Selbstfinanzierungsanteil (SFA)

Anteil des Ertrages, der für die Finanzierung von Investitionen oder für die Schuldentrückzahlung zur Verfügung steht.

bis 10% Schwache Finanzkraft
 10 bis 20% Mittlere Finanzkraft
 über 20% Gute Finanzkraft

Nettovermögensquote (QUO)

Nettovermögen in Prozenten der einfachen Staatssteuer.

um 0% langfristig anzustreben
 um -100% noch knapp tragbar

Zinsbelastungsanteil (ZBA)

Massgrösse für die Auswirkung der Verschuldung auf die Laufende Rechnung.

bis 2% Geringe Verschuldung
 2 bis 5% Mittlere Verschuldung
 5 bis 8% Hohe Verschuldung
 über 8% Sehr hohe Verschuldung

Steuerfüsse

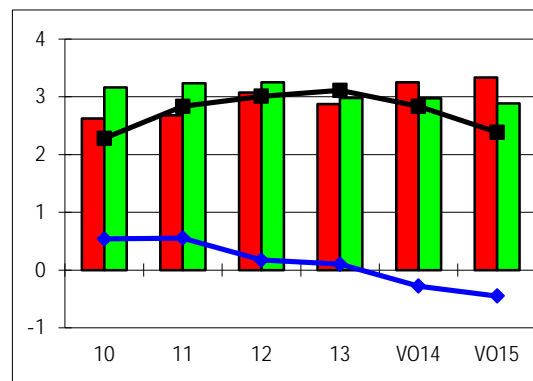
	2010	2011	2012	2013	2014	2015
Kanton	100	100	100	100	100	100
Bülach	98	96	94	92	92	92
Sekundarschule	21	21	19	19	19	19
Total	219	217	213	211	211	211



Wasserwerk

in Fr. 1'000	Jahresrechnung				Voranschlag	
	2010	2011	2012	2013	VO 2014	VO 2015
Aufwand	2'624	2'680	3'075	2'877	3'249	3'337
Ertrag	3'163	3'234	3'251	2'979	2'973	2'888
Erfolg	539	554	176	102	-276	-449
Eigenkapital	2'279	2'833	3'009	3'111	2'835	2'386

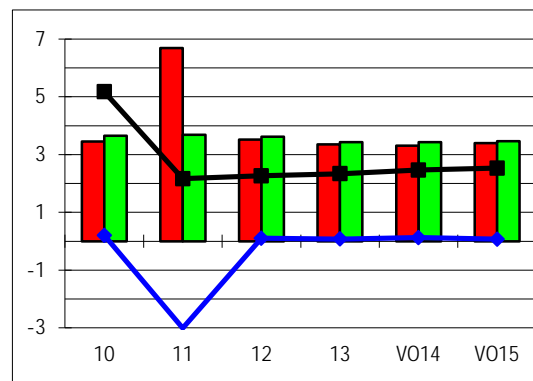
Zahlen in Grafik: in Mio Fr.



Abwasserbeseitigung

in Fr. 1'000	Jahresrechnung				Voranschlag	
	2010	2011	2012	2013	VO 2014	VO 2015
Aufwand	3'453	6'688	3'514	3'356	3'304	3'394
Ertrag	3'654	3'680	3'616	3'430	3'431	3'461
Erfolg	201	-3'008	102	74	127	67
Eigenkapital	5'170	2'162	2'264	2'338	2'465	2'532

Zahlen in Grafik: in Mio Fr.



Abfallentsorgung

in Fr. 1'000	Jahresrechnung				Voranschlag	
	2010	2011	2012	2013	VO 2014	VO 2015
Aufwand	3'519	2'064	2'191	1'999	2'182	2'014
Ertrag	2'746	3'097	1'561	1'534	1'542	1'509
Erfolg	-773	1'033	-630	-465	-640	-505
Eigenkapital	2'409	3'442	2'812	2'347	1'707	1'202

Zahlen in Grafik: in Mio Fr.

