

Voranschlag 2013

Übersicht

Für 2013 können die finanzpolitischen Ziele des Stadtrates erfüllt werden. Im Voranschlag 2013 sind allerdings einmalige zusätzliche Erträge budgetiert, welche im Jahr 2014 wegfallen dürften (Grundstückgewinnsteuern, höherer Finanzausgleich). Um auch mittelfristig eine ausgeglichene Rechnung zu erreichen, muss der Schwerpunkt in den nächsten Jahren noch stärker auf die Ausgabendisziplin gelegt werden.

Eckdaten in Tausend Fr.:	
Aufwand:	130'866
Ertrag:	132'401
Steuerertrag:	51'536
Ertragsüberschuss:	1'535
Netto-Investitionen Verwaltungsvermögen:	13'589
Selbstfinanzierungsgrad:	81 %
Steuerfuss:	92 %

Laufende Rechnung

Der Voranschlag 2013 weist bei einem Aufwand von 130.9 Mio. Franken und einem Ertrag von 132.4 Mio. Franken einen Ertragsüberschuss von 1.5 Mio. Franken aus.

Weder die Finanzkrise 2008 noch die Eurokrise 2012 haben bisher die Steuereinnahmen der Stadt Bülach spürbar beeinflusst. Die Erträge aus den Staats- und Gemeindesteuern stagnieren zwar, dafür steigen die Grundstückgewinnsteuern aufgrund des boomender Immobilienmarktes. Dank permanent guter Rechnungsabschlüsse konnte die Stadt in den letzten Jahren das Fremdkapital um 20 Millionen reduzieren und das Eigenkapital auf rund 90 Millionen Franken erhöhen. Der Gemeinderat hat beschlossen, den Steuerfuss um 2 % von 94 % auf 92 % zu senken.




Investitionsrechnung

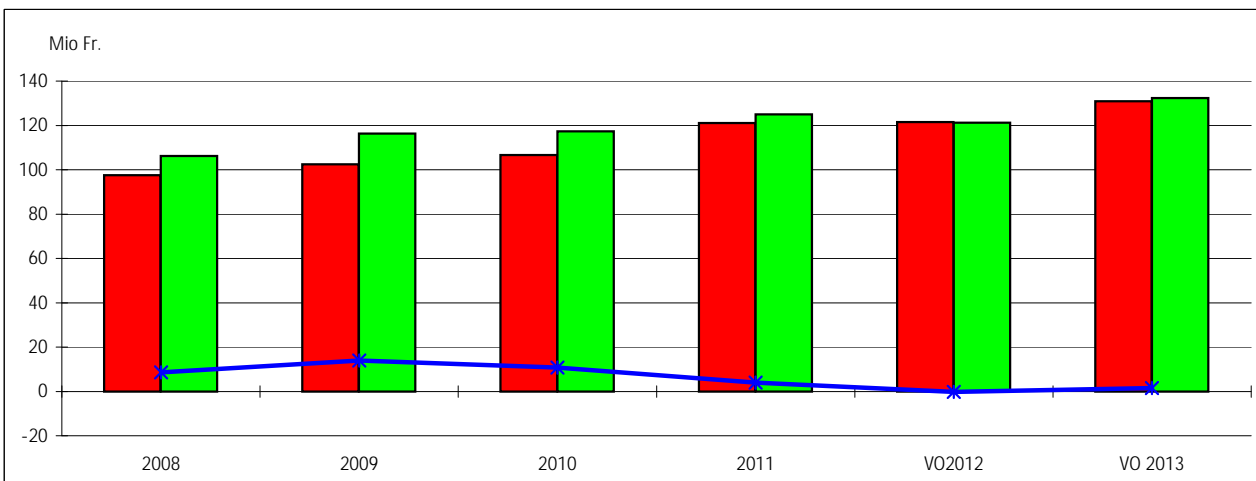
Die Nettoinvestitionen im Verwaltungsvermögen betragen 13.6 Mio. Franken (Vorjahr 12,9 Mio. Franken). Zu den grössten Projekten in den nächsten Jahren zählen: Asylunterkunft, Sanierung Stadthalle, Sanierung Schulhaus Schwerzgrueb und Böswisli, Photovoltaik-Anlagen, neue Pflegeplätze, Planung Stadtteil Bülach-Nord, Sportanlagen und Erneuerung Abwasserleitungsnetz.

Bülach, im September 2012 (revidiert Dezember 2012; Änderungen von Gemeinderat berücksichtigt)

Dr. Walter Baur, Finanzvorsteher
Markus Wanner, Leiter Abteilung Finanzen

Laufende Rechnung / Erfolgsrechnung

in Fr. 1'000	Jahresrechnung				Voranschlag	
	2008	2009	2010	2011	VO 2012	VO 2013
 Aufwand	97'595	102'408	106'689	121'090	121'471	130'866
 Ertrag	106'209	116'388	117'397	125'021	121'276	132'401
 Gewinn/Verlust	8'614	13'980	10'708	3'931	-195	1'535

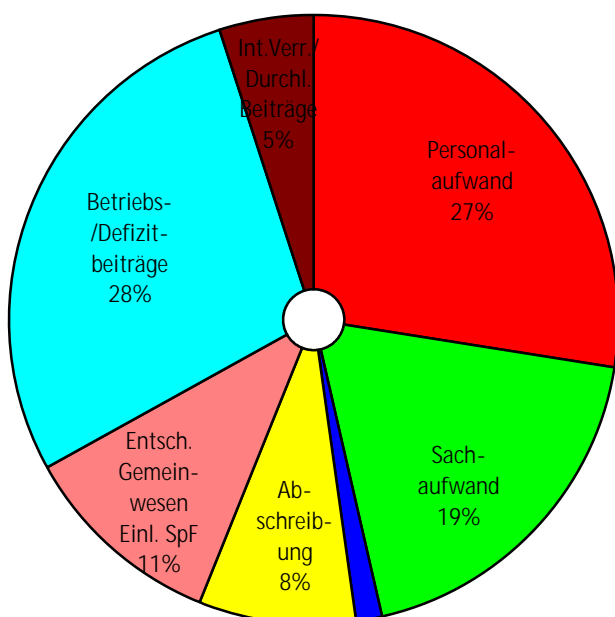




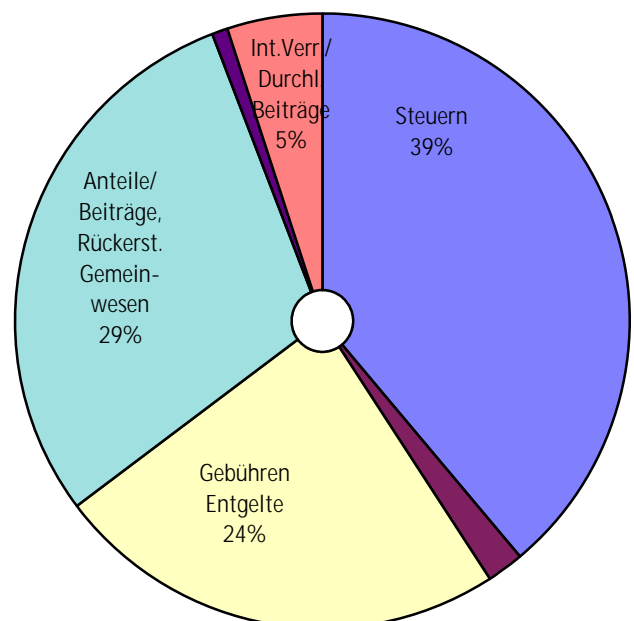
Aufwand	Voranschlag 2013	Voranschlag 2012	Rechnung 2011
Personalaufwand	35'971	32'488	31'124
Sachaufwand	24'849	23'214	21'933
Passivzinsen	1'642	1'634	1'698
Abschreibungen	10'850	10'192	13'778
Beiträge ohne Zweckbindung	-	-	-
Entschädigungen an Gemeinwesen, Einlagen in SpF	14'287	13'791	9'425
Betriebs- und Defizitbeiträge	36'677	33'863	33'178
Interne Verrechnungen, Durchlaufende Beiträge	6'592	6'289	9'953
Total Aufwand	130'866	121'471	121'090

Ertrag	Voranschlag 2013	Voranschlag 2012	Rechnung 2011
Steuern	51'536	46'139	50'711
Vermögenserträge	2'633	2'587	3'183
Gebühren, Entgelte	31'697	30'005	30'546
Anteile und Beiträge, Rückerstattungen von Gemeinwesen	38'905	35'523	27'562
Regalien und Konzessionen, Entnahmen aus Spezialfinanzierungen	1'038	733	3'067
Interne Verrechnungen, Durchlaufende Beiträge	6'592	6'289	9'953
Total Ertrag	132'401	121'276	125'021

Aufwand 2013



Ertrag 2013

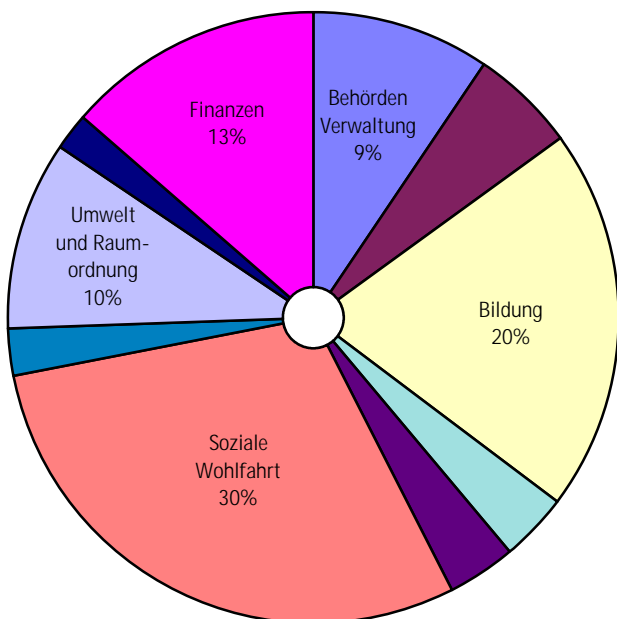




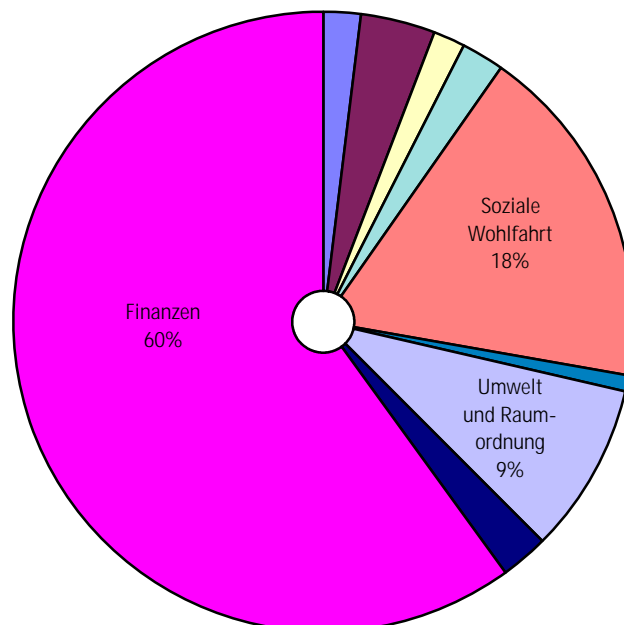
Aufwand	Voranschlag 2013	Voranschlag 2012	Rechnung 2011
Behörden und Verwaltung	12'351	10'491	10'320
Rechtsschutz und Sicherheit	7'396	6'392	5'782
Bildung	26'292	24'390	19'769
Kultur und Freizeit	4'753	4'785	5'292
Gesundheit	4'782	4'205	5'307
Soziale Wohlfahrt	38'744	35'602	33'273
Verkehr	3'204	3'267	3'221
Umwelt und Raumordnung	12'844	13'006	16'811
Volkswirtschaft	2'837	2'612	2'473
Finanzen	17'663	16'721	18'843
Total Aufwand	130'866	121'471	121'090

Ertrag	Voranschlag 2013	Voranschlag 2012	Rechnung 2011
Behörden und Verwaltung	2'520	2'271	2'727
Rechtsschutz und Sicherheit	5'251	4'256	3'862
Bildung	2'136	2'364	2'702
Kultur und Freizeit	2'859	2'835	3'476
Gesundheit	25	25	1'102
Soziale Wohlfahrt	23'854	21'834	20'592
Verkehr	1'102	1'222	1'396
Umwelt und Raumordnung	12'037	12'242	16'026
Volkswirtschaft	3'358	3'018	3'034
Finanzen	79'259	71'209	70'105
Total Ertrag	132'401	121'276	125'021

Aufwand 2013

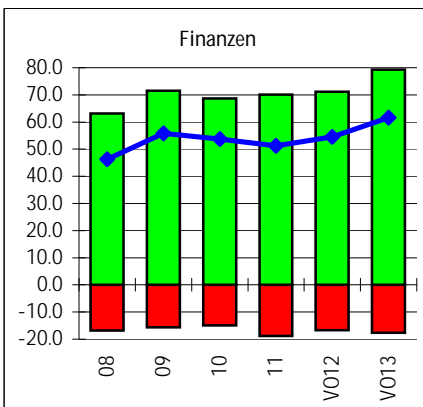
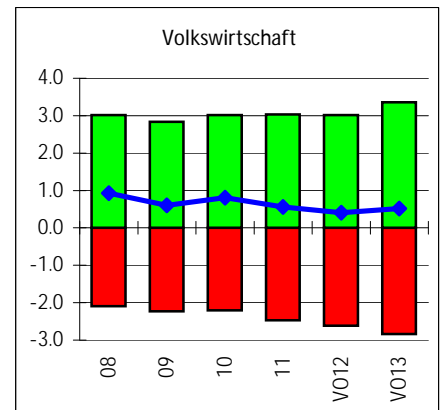
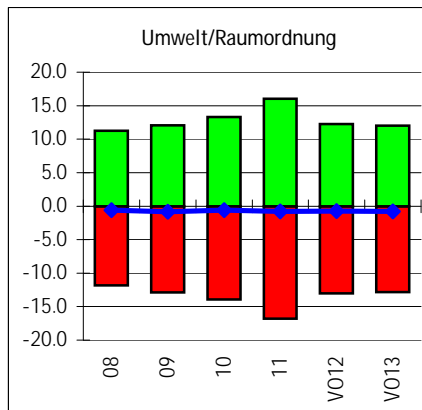
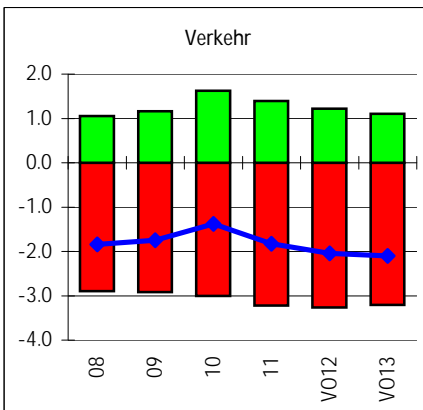
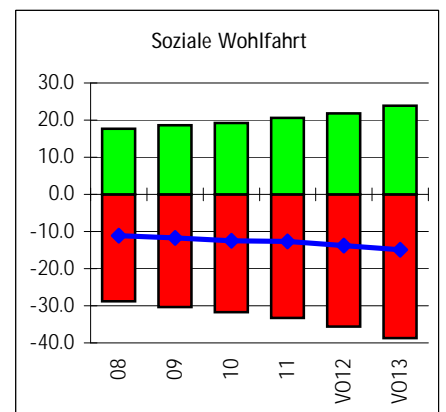
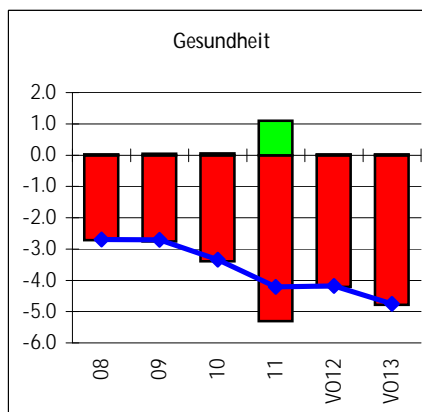
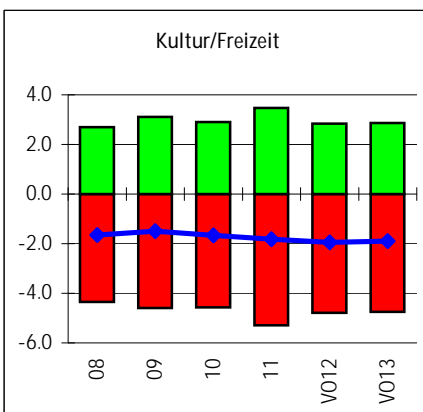
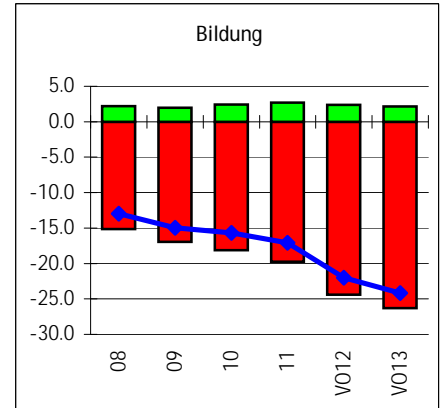
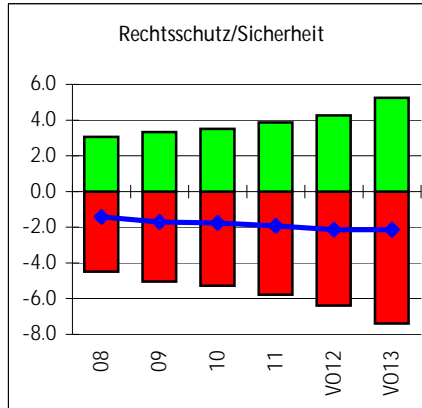
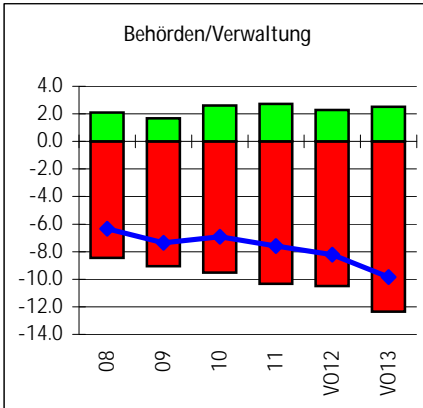


Ertrag 2013



Vergleich nach Funktionen 2008 - 2013

- Aufwand
- Ertrag
- Aufwand-/Ertragsüberschuss



Hinweis: verschiedene Skalen!

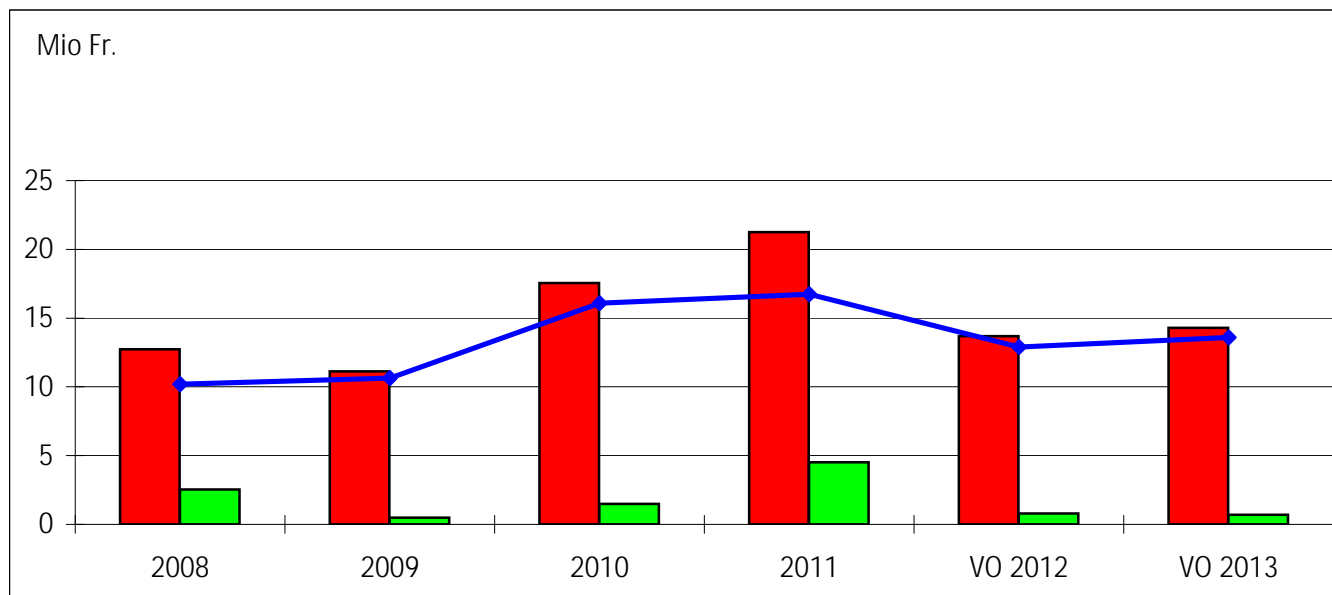
Wegen sehr unterschiedlicher Umsätze nach Funktionen - sie reichen von 0,1 Mio. Franken bis 80.0 Mio. Franken - mussten verschiedene Skalen angewendet werden.

Die Umsätze sind jeweils in Mio. Franken angegeben.

Investitionsrechnung Verwaltungsvermögen

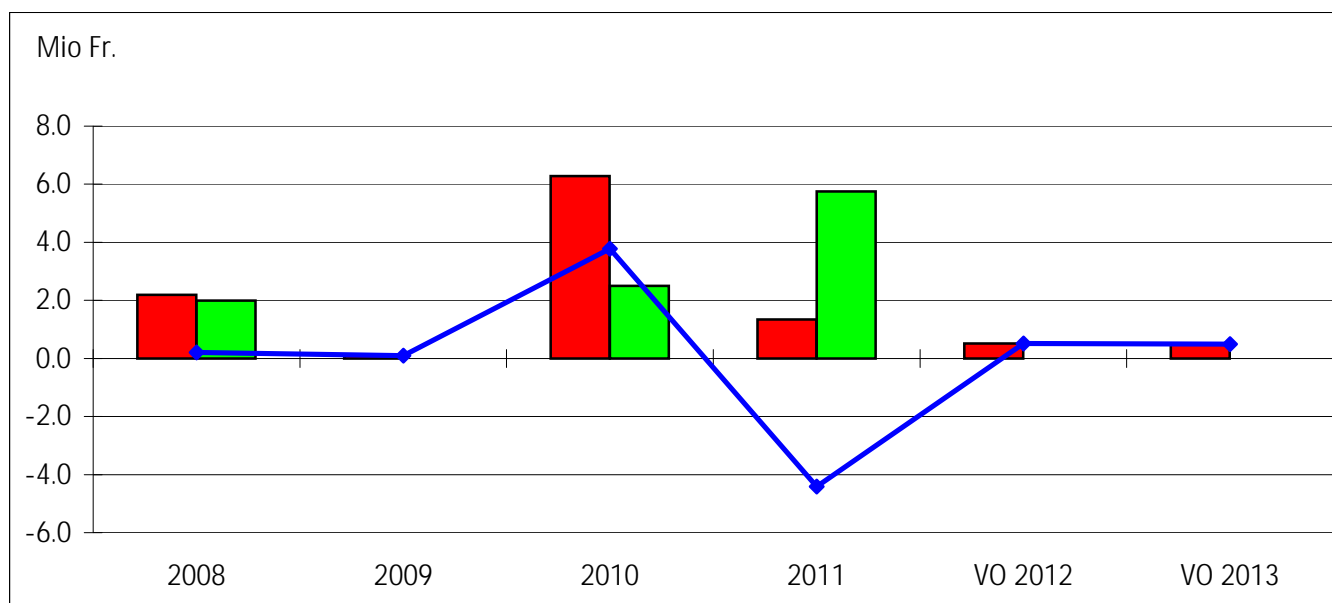


in Fr. 1'000	Jahresrechnung				Voranschlag	
	2008	2009	2010	2011	VO 2012	VO 2013
■ Ausgaben	12'729	11'119	17'557	21'247	13'690	14'297
■ Einnahmen	2'545	488	1'480	4'519	792	708
— Nettoinvestition	10'184	10'631	16'077	16'728	12'898	13'589



Investitionsrechnung Finanzvermögen

in Fr. 1'000	Jahresrechnung				Voranschlag	
	2008	2009	2010	2011	VO 2012	VO 2013
■ Ausgaben	2'194	96	6'276	1'337	510	490
■ Einnahmen	1'990		2'500	5'747		
— Nettoveränderung	204	96	3'776	-4'410	510	490





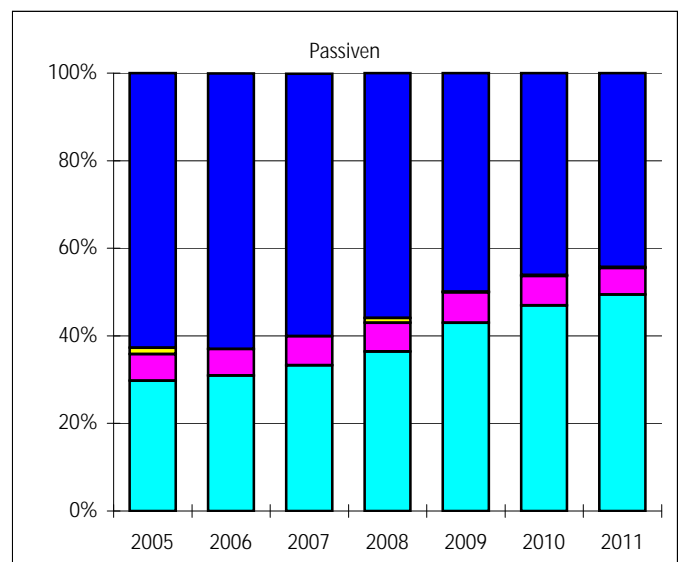
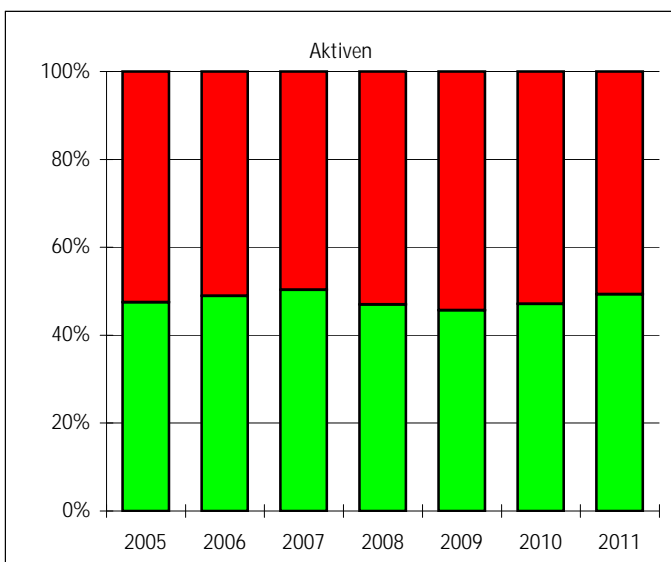
in Fr. 1'000	Jahresrechnung				Voranschlag	
	2008	2009	2010	2011	VO 2012	VO 2013
Gewinn (+) / Verlust (-) Laufende Rechnung	8'614	13'980	10'708	3'931	-195	1'535
+ Abschreibungen	9'462	8'563	9'598	13'269	9'832	10'409
+/- Einlage/Entnahme Spezialfinanzierungen	473	1'182	-33	-1'435	-24	-993
Cashflow	18'549	23'725	20'273	15'765	9'613	10'951
- Investitionen Verwaltungsvermögen	10'184	10'631	16'077	16'728	12'898	13'589
+ Desinvestitionen Finanzvermögen	204	96	3'776	-4'410	510	490
Free Cashflow	8'161	12'998	420	3'447	-3'795	-3'128

Strukturvergleich Bilanz

in Fr. 1'000

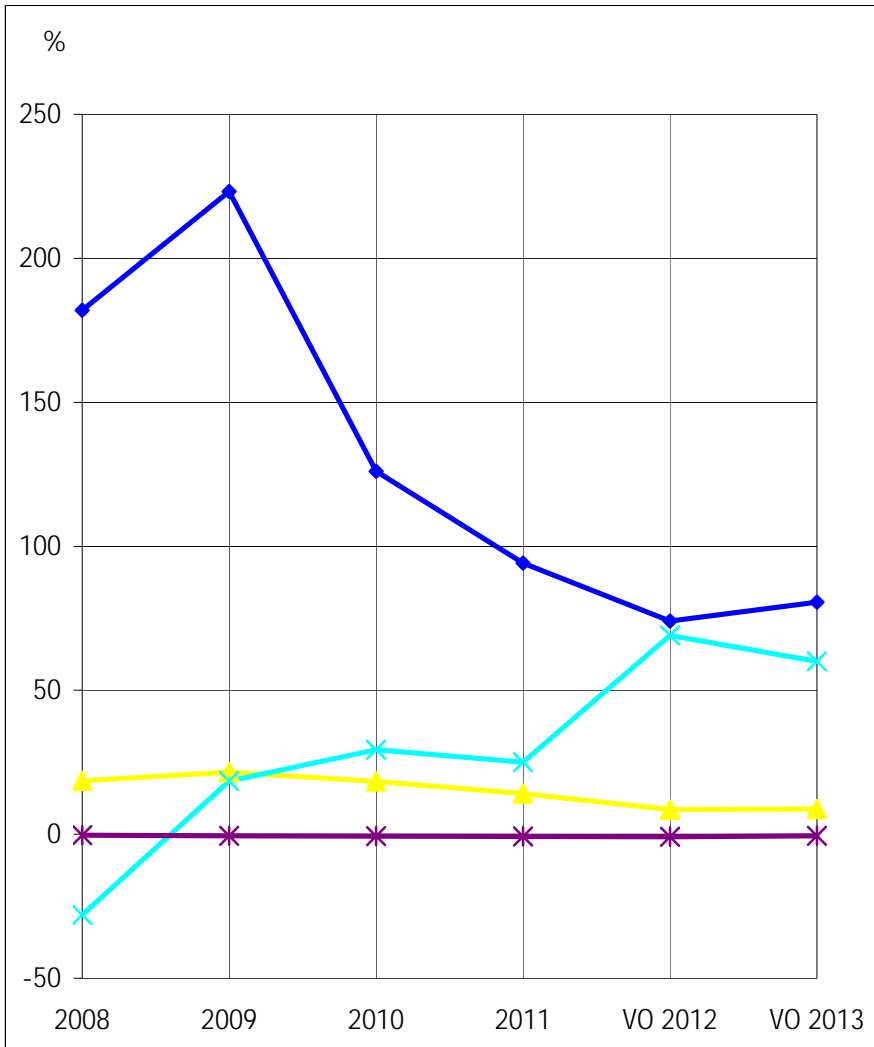
Aktiven	2005	2006	2007	2008	2009	2010	2011
Finanzvermögen	72'998	73'814	71'048	82'015	88'837	91'267	87'112
Verwaltungsvermögen	65'960	70'728	71'954	72'676	74'744	81'223	84'682
Total	138'958	144'542	143'002	154'690	163'581	172'490	171'794

Passiven	2005	2006	2007	2008	2009	2010	2011
Fremdkapital	87'106	91'097	85'940	86'558	81'666	79'619	76'122
Verrechnungen	2'049	-128	-226	1'689	261	350	329
Spezialfinanzierung	8'469	8'837	9'608	10'150	11'382	11'541	10'431
Eigenkapital	41'334	44'736	47'678	56'293	70'272	80'980	84'912
Total	138'958	144'542	143'002	154'690	163'581	172'490	171'794





	Jahresrechnung				Voranschlag		Mittel
	2008	2009	2010	2011	VO 2012	VO 2013	
—●— SFG	182	223	126	94	74	81	130
—▲— SFA	18.6	21.6	18.4	14.1	8.6	8.8	15.0
—×— QUO	-28	19	29	25	69	60	29
—*— ZBA	-0.3	-0.5	-0.6	-0.8	-0.9	-0.5	-0.6



Selbstfinanzierungsgrad (SFG)

Diese Kennzahl zeigt die Finanzierung der Investitionen aus den selbst erarbeiteten Mitteln.

unter 70% Grosse Neuverschuldung
 70 bis 99% Verantwortbare Neuverschuldung
 100% Ausgeglicherer Finanzhaushalt
 über 100% Schuldenabbau

Selbstfinanzierungsanteil (SFA)

Anteil des Ertrages, der für die Finanzierung von Investitionen oder für die Schuldentrückzahlung zur Verfügung steht.

bis 10% Schwache Finanzkraft
 10 bis 20% Mittlere Finanzkraft
 über 20% Gute Finanzkraft

Nettovermögensquote (QUO)

Nettovermögen in Prozenten der einfachen Staatssteuer.

um 0% langfristig anzustreben
 um -100% noch knapp tragbar

Zinsbelastungsanteil (ZBA)

Massgrösse für die Auswirkung der Verschuldung auf die Laufende Rechnung.

bis 2% Geringe Verschuldung
 2 bis 5% Mittlere Verschuldung
 5 bis 8% Hohe Verschuldung
 über 8% Sehr hohe Verschuldung

Steuerfüsse

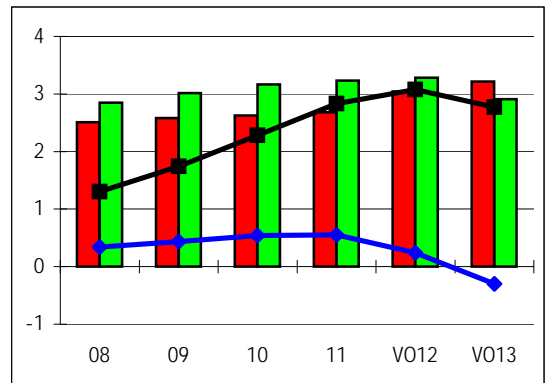
	2008	2009	2010	2011	2012	2013
Kanton	100	100	100	100	100	100
Bülach	102	98	98	96	94	92
Sekundarschule	21	21	21	21	19	19
Total	223	219	219	217	213	211



Wasserwerk

in Fr. 1'000	Jahresrechnung				Voranschlag	
	2008	2009	2010	2011	VO 2012	VO 2013
■ Aufwand	2'511	2'581	2'624	2'680	3'041	3'214
■ Ertrag	2'851	3'016	3'163	3'234	3'283	2'912
— Erfolg	340	435	539	554	242	-302
— Eigenkapital	1'305	1'740	2'279	2'833	3'075	2'773

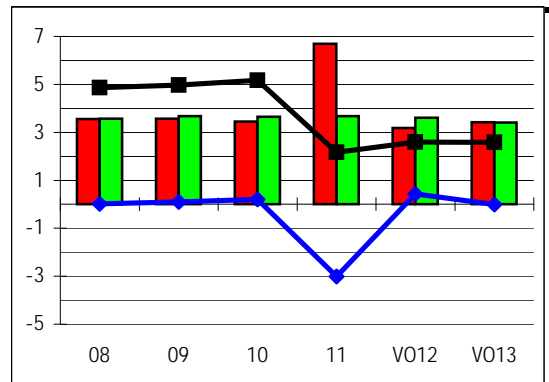
Zahlen in Grafik: in Mio Fr.



Abwasserbeseitigung

in Fr. 1'000	Jahresrechnung				Voranschlag	
	2008	2009	2010	2011	VO 2012	VO 2013
■ Aufwand	3'556	3'573	3'453	6'688	3'189	3'419
■ Ertrag	3'570	3'674	3'654	3'680	3'616	3'410
— Erfolg	14	101	201	-3'008	427	-9
— Eigenkapital	4'868	4'969	5'170	2'162	2'589	2'580

Zahlen in Grafik: in Mio Fr.



Abfallentsorgung

in Fr. 1'000	Jahresrechnung				Voranschlag	
	2008	2009	2010	2011	VO 2012	VO 2013
■ Aufwand	2'025	2'181	3'519	2'064	2'139	2'167
■ Ertrag	2'158	2'832	2'746	3'097	1'496	1'536
— Erfolg	133	651	-773	1'033	-643	-631
— Eigenkapital	2'531	3'182	2'409	3'442	2'799	2'168

Zahlen in Grafik: in Mio Fr.

