

# Voranschlag 2012

Beschlüsse des Gemeinderates vom 12. Dezember 2011:

## Produktgruppenbudget

AB-01 Entsorgung	-9'100
FJ-01 Jugendarbeit	-92'000
KU-02 Kultur	20'000
WA-01 Standortförderung	-23'000

## Investitionsrechnung

090.5810.3 Wärmeverbund Schwerzgrueb, Vorprojekt	-300'000
710.5010.82 Korrektion Sechtbach - Furtbach, 80%	-35'000
750.5010.8 Korrektion Sechtbach - Furtbach, 20%	-9'000
750.5010.10 Korrektion Sechtbach (Korrektion Sechtbachweg - Poststrasse), 10%	-15'000

## Steuerfuss in Prozent der einfachen Staatssteuer

Politische Gemeinde Bülach	94%
----------------------------	-----




## Eigenkapital

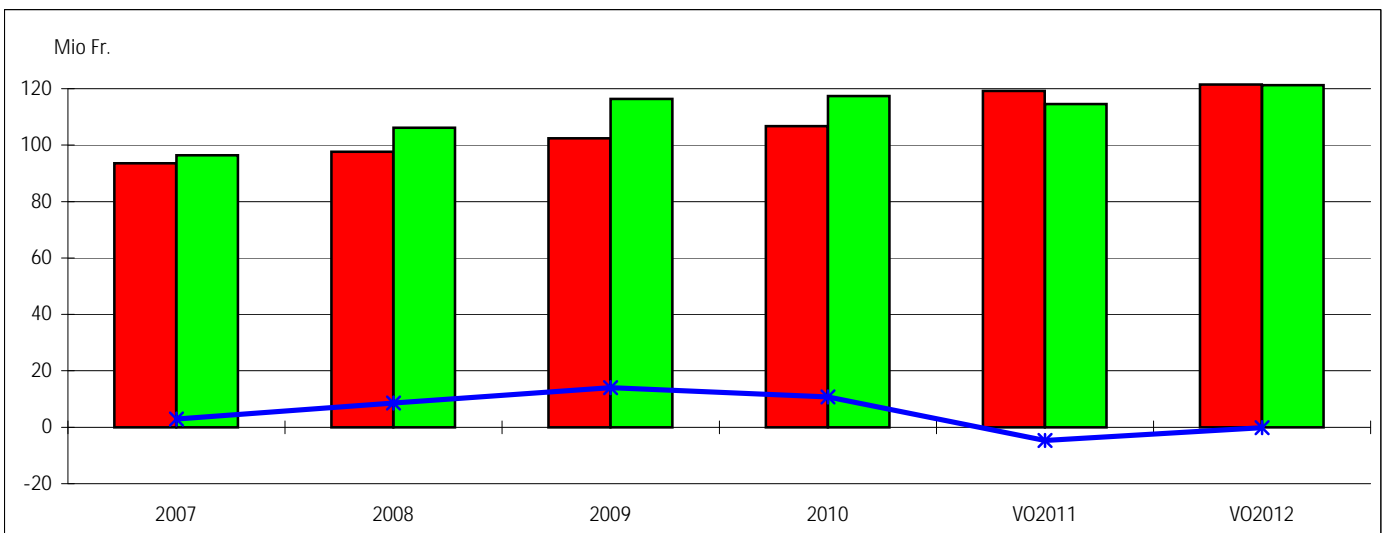
Bestand per 1. Januar 2011	80'980'339
Ertragsüberschuss 2011 (Prognosewert gerundet)	557'000
Aufwandüberschuss 2012 (Budgetwert gerundet)	-195'000
Voraussichtlicher Bestand per 31. Dezember 2012	81'342'339

Bülach, 12. Dezember 2011

Dr. Walter Baur, Finanzvorsteher  
André Rollin, Leiter Abteilung Finanzen

## Laufende Rechnung / Erfolgsrechnung

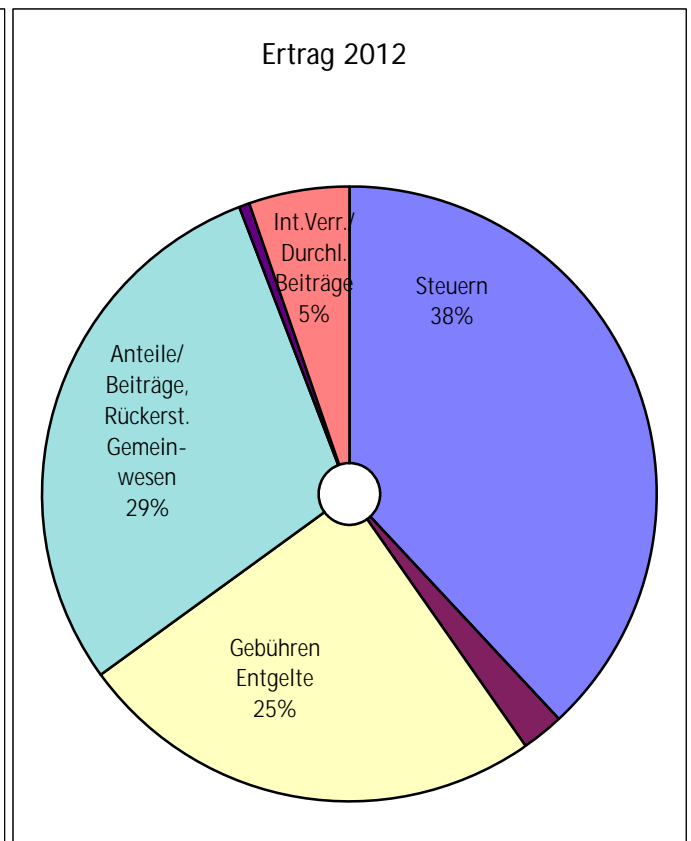
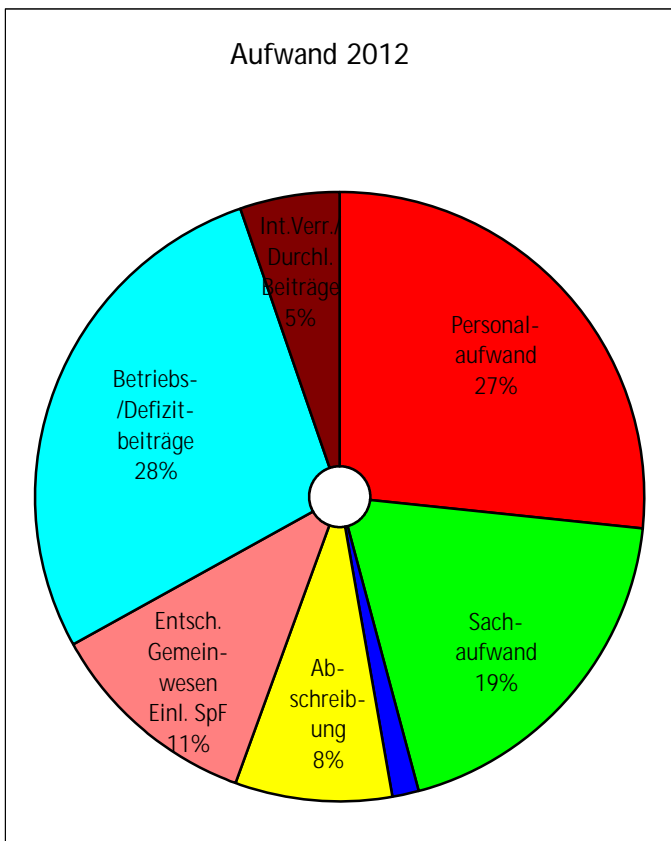
in Fr. 1'000	Jahresrechnung				Voranschlag	
	2007	2008	2009	2010	2011	2012
 Aufwand	93'509	97'595	102'408	106'689	119'221	121'471
 Ertrag	96'452	106'209	116'388	117'397	114'553	121'276
 Gewinn/Verlust	2'943	8'614	13'980	10'708	-4'668	-195





Aufwand	Voranschlag 2012	Voranschlag 2011	Rechnung 2010
Personalaufwand	32'488	30'706	29'528
Sachaufwand	23'214	22'476	21'358
Passivzinsen	1'634	1'613	1'794
Abschreibungen	10'192	13'495	10'147
Beiträge ohne Zweckbindung	-	-	-
Entschädigungen an Gemeinwesen, Einlagen in SpF	13'791	9'197	7'554
Betriebs- und Defizitbeiträge	33'863	32'599	29'630
Interne Verrechnungen, Durchlaufende Beiträge	6'289	9'135	6'678
<b>Total Aufwand</b>	<b>121'471</b>	<b>119'221</b>	<b>106'689</b>

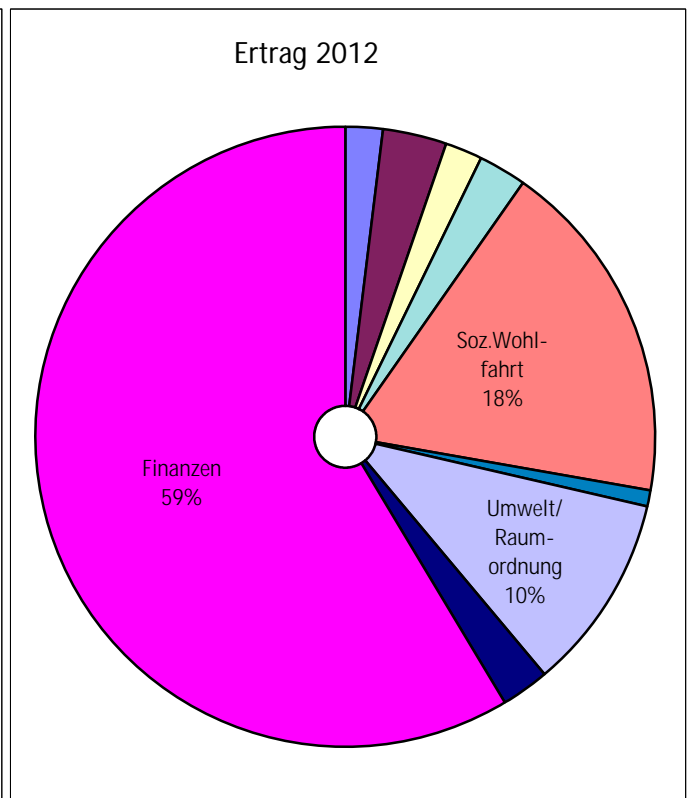
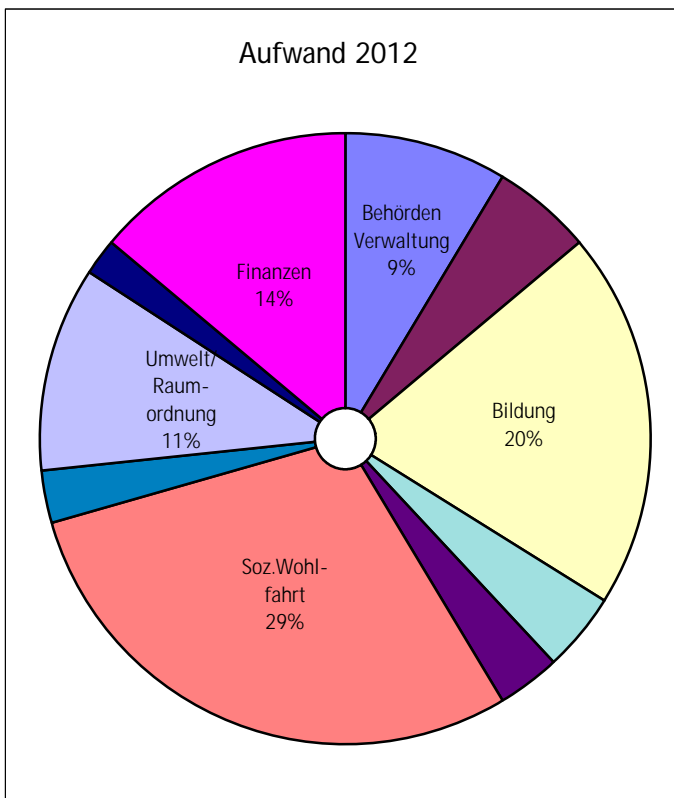
Ertrag	Voranschlag 2012	Voranschlag 2011	Rechnung 2010
Steuern	46'139	44'583	53'006
Vermögenserträge	2'587	2'805	3'353
Gebühren, Entgelte	30'005	28'379	30'317
Anteile und Beiträge, Rückerstattungen von Gemeinwesen	35'523	26'534	23'210
Regalien und Konzessionen, Entnahmen aus Spezialfinanzierungen	733	3'117	834
Interne Verrechnungen, Durchlaufende Beiträge	6'289	9'135	6'678
<b>Total Ertrag</b>	<b>121'276</b>	<b>114'553</b>	<b>117'397</b>





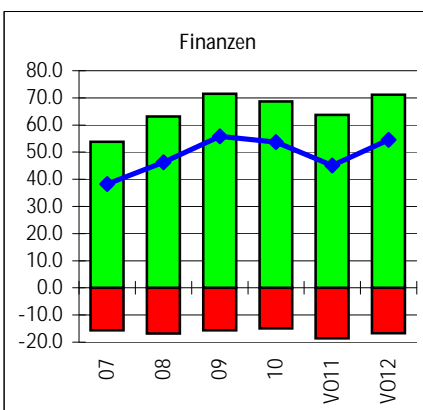
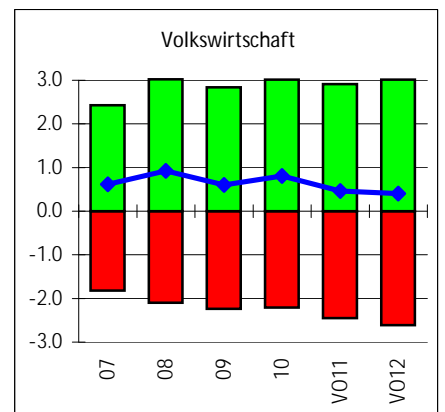
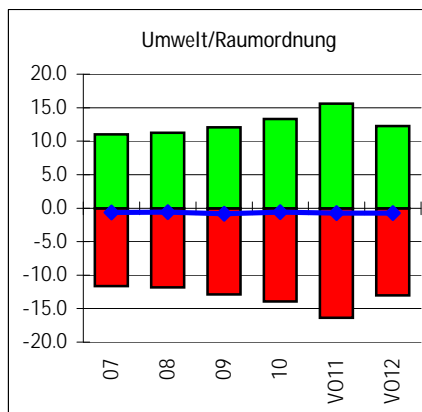
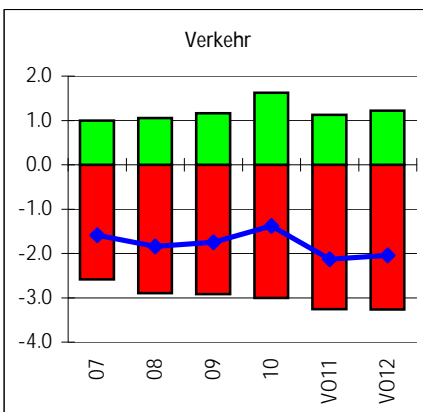
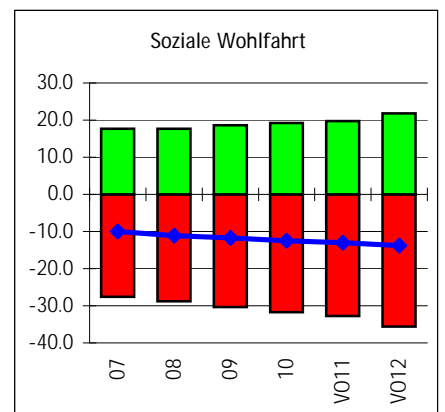
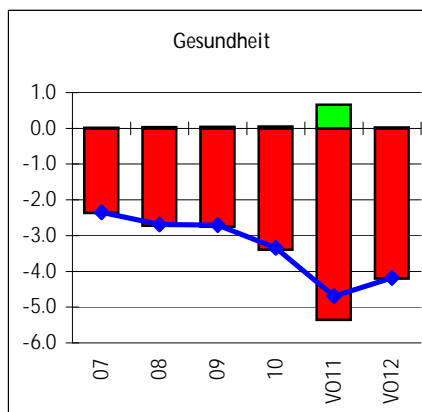
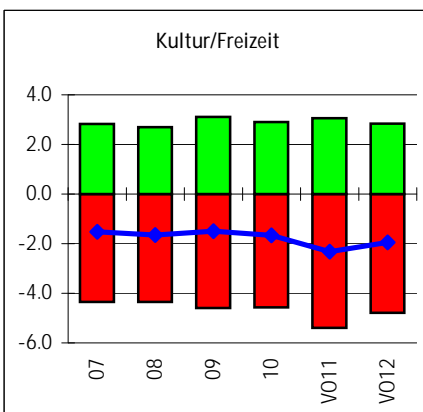
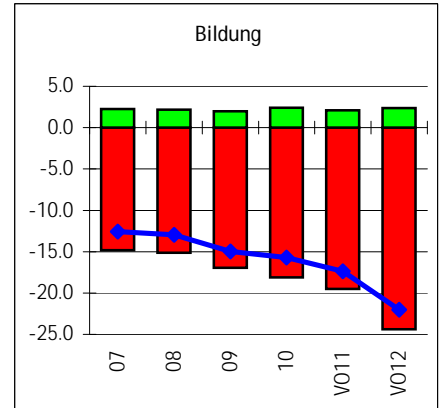
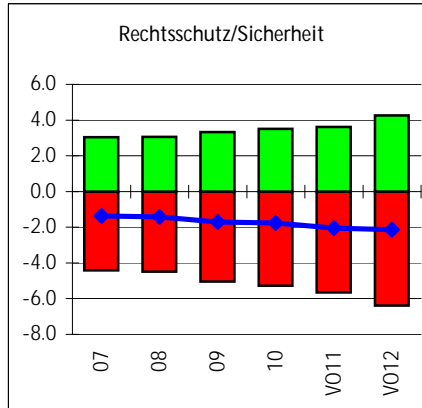
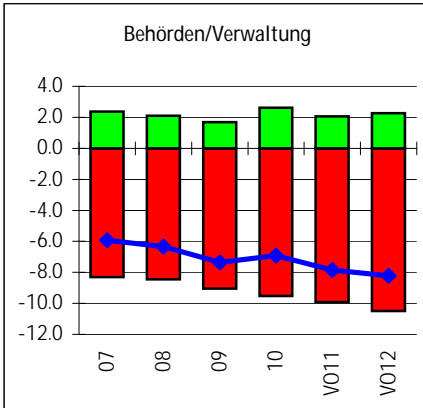
Aufwand	Voranschlag 2012	Voranschlag 2011	Rechnung 2010
Behörden und Verwaltung	10'491	9'907	9'523
Rechtsschutz und Sicherheit	6'392	5'658	5'270
Bildung	24'390	19'485	18'120
Kultur und Freizeit	4'785	5'388	4'568
Gesundheit	4'205	5'353	3'392
Soziale Wohlfahrt	35'602	32'760	31'701
Verkehr	3'267	3'254	3'004
Umwelt und Raumordnung	13'006	16'366	13'917
Volkswirtschaft	2'612	2'449	2'207
Finanzen	16'721	18'601	14'987
<b>Total Aufwand</b>	<b>121'471</b>	<b>119'221</b>	<b>106'689</b>

Ertrag	Voranschlag 2012	Voranschlag 2011	Rechnung 2010
Behörden und Verwaltung	2'271	2'056	2'611
Rechtsschutz und Sicherheit	4'256	3'611	3'509
Bildung	2'364	2'098	2'414
Kultur und Freizeit	2'835	3'060	2'901
Gesundheit	25	656	54
Soziale Wohlfahrt	21'834	19'742	19'230
Verkehr	1'222	1'126	1'623
Umwelt und Raumordnung	12'242	15'621	13'306
Volkswirtschaft	3'018	2'913	3'013
Finanzen	71'209	63'672	68'737
<b>Total Ertrag</b>	<b>121'276</b>	<b>114'553</b>	<b>117'397</b>



# Vergleich nach Funktionen 2007 - 2012

- Aufwand
- Ertrag
- Aufwand-/Ertragsüberschuss



Hinweis: verschiedene Skalen!

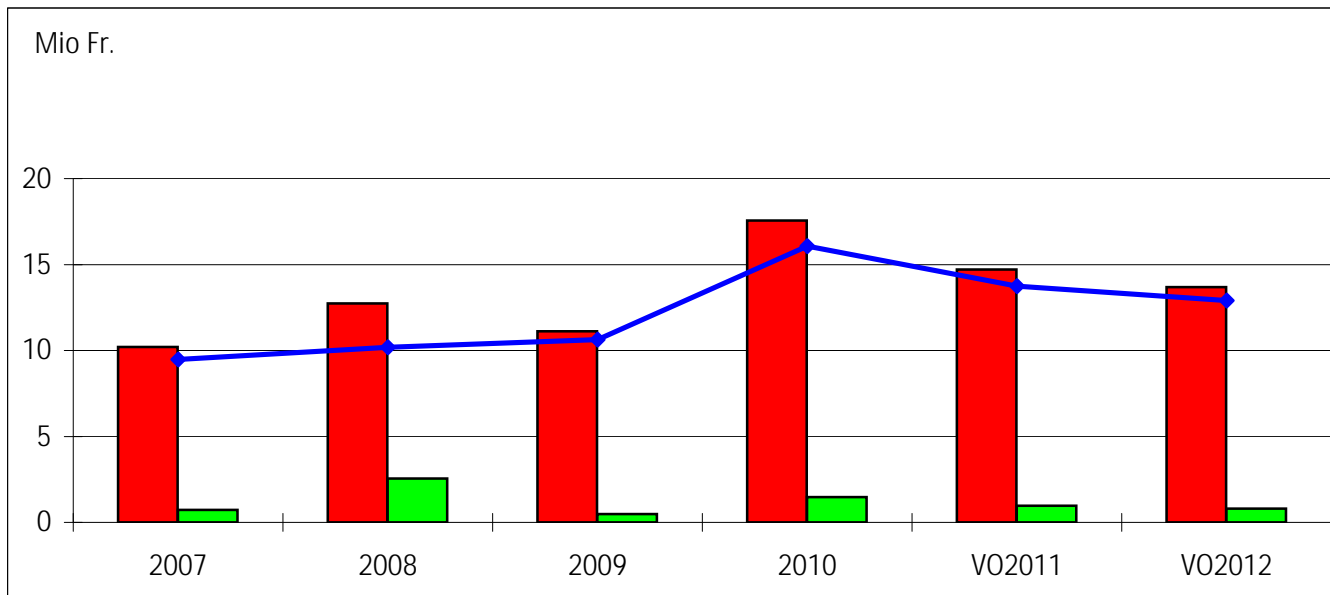
Wegen sehr unterschiedlicher Umsätze nach Funktionen - sie reichen von 0,1 Mio. Franken bis 71,5 Mio. Franken - mussten verschiedene Skalen angewendet werden.

Die Umsätze sind jeweils in Mio. Franken angegeben.

# Investitionsrechnung Verwaltungsvermögen

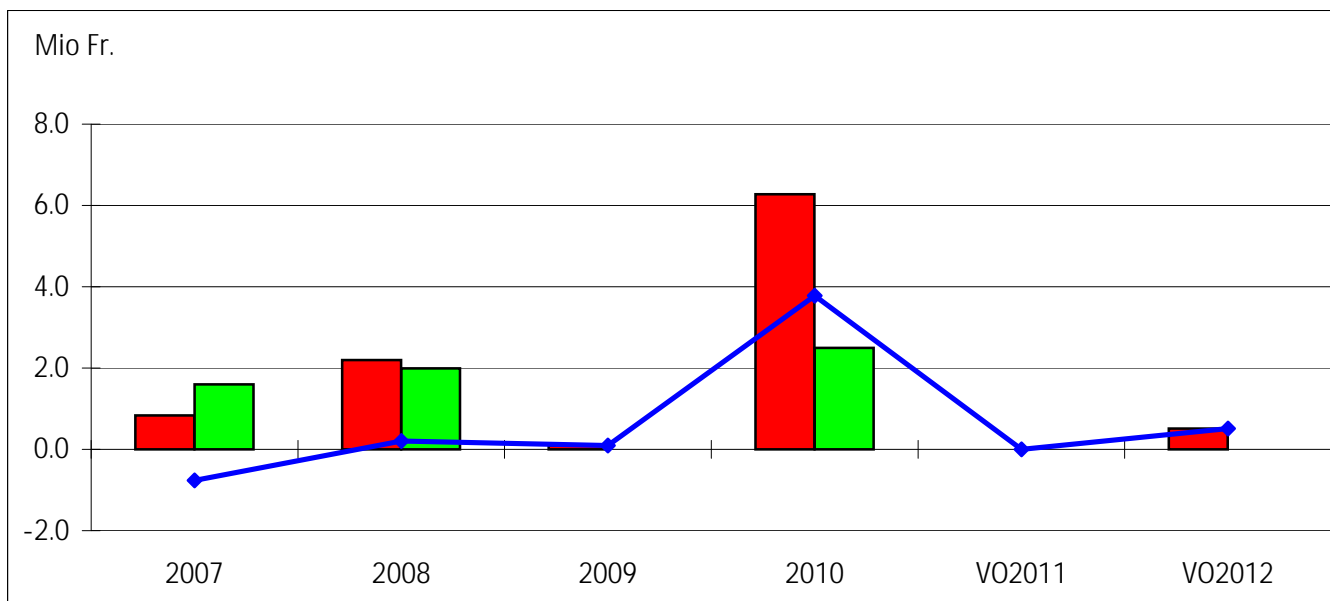


in Fr. 1'000	Jahresrechnung				Voranschlag	
	2007	2008	2009	2010	2011	2012
<span style="color: red;">■</span> Ausgaben	10'207	12'729	11'119	17'557	14'717	13'690
<span style="color: green;">■</span> Einnahmen	731	2'545	488	1'480	971	792
<span style="color: blue;">—</span> Nettoinvestition	9'476	10'184	10'631	16'077	13'746	12'898



# Investitionsrechnung Finanzvermögen

in Fr. 1'000	Jahresrechnung				Voranschlag	
	2007	2008	2009	2010	2011	2012
<span style="color: red;">■</span> Ausgaben	835	2'194	96	6'276		510
<span style="color: green;">■</span> Einnahmen	1'602	1'990		2'500		
<span style="color: blue;">—</span> Nettoveränderung	-767	204	96	3'776		510





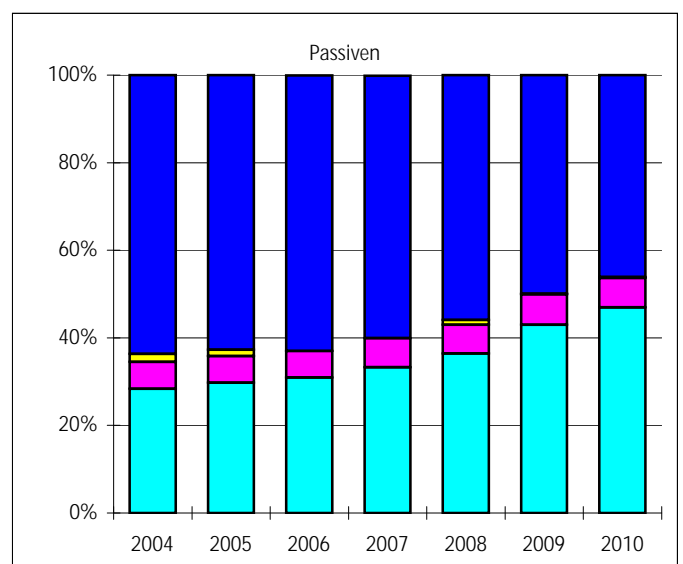
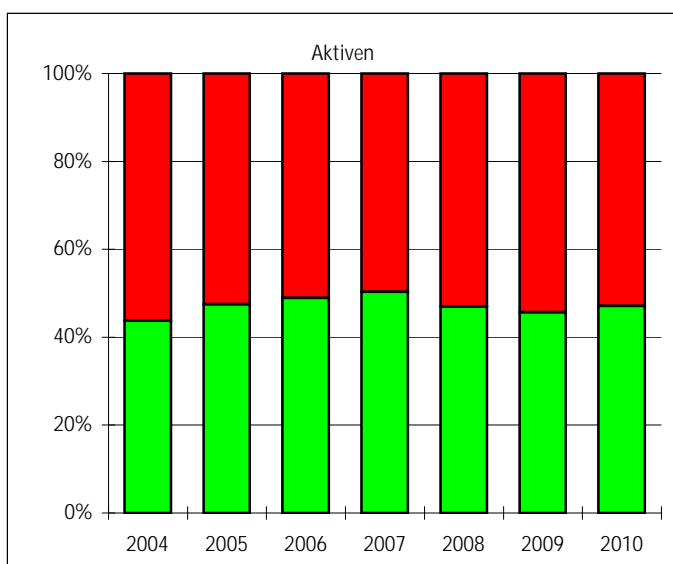
in Fr. 1'000	Jahresrechnung				Voranschlag	
	2007	2008	2009	2010	2011	2012
Gewinn (+) / Verlust (-) Laufende Rechnung	2'943	8'614	13'980	10'708	-4'668	-195
+ Abschreibungen	8'250	9'462	8'563	9'598	13'085	9'832
+/- Einlage/Entnahme Spezialfinanzierungen	636	473	1'182	-33	-2'010	-24
<b>Cashflow</b>	<b>11'829</b>	<b>18'549</b>	<b>23'725</b>	<b>20'273</b>	<b>6'407</b>	<b>9'613</b>
- Investitionen Verwaltungsvermögen	9'476	10'184	10'631	16'077	13'746	12'898
+ Desinvestitionen Finanzvermögen	-767	204	96	3'776	-	510
<b>Free Cashflow</b>	<b>3'120</b>	<b>8'161</b>	<b>12'998</b>	<b>420</b>	<b>-7'339</b>	<b>-3'795</b>

## Strukturvergleich Bilanz

in Fr. 1'000

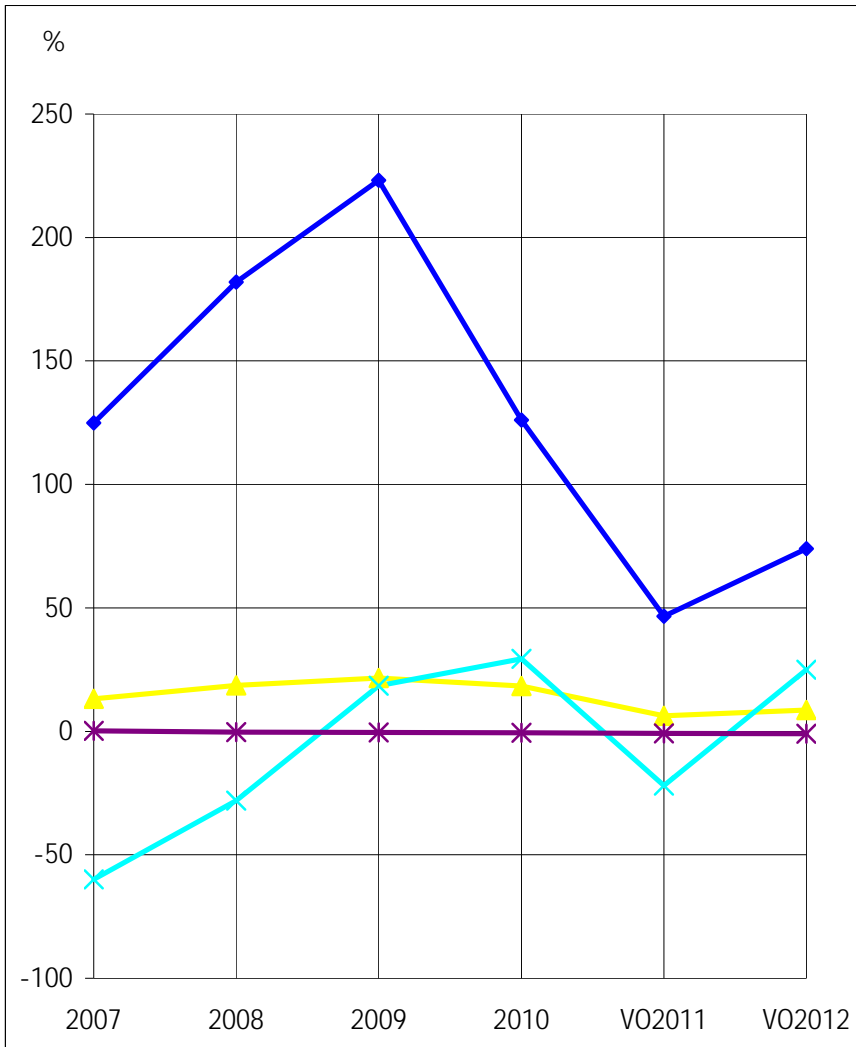
Aktiven	2004	2005	2006	2007	2008	2009	2010
Finanzvermögen	80'891	72'998	73'814	71'048	82'015	88'837	91'267
Verwaltungsvermögen	63'011	65'960	70'728	71'954	72'676	74'744	81'223
<b>Total</b>	<b>143'902</b>	<b>138'958</b>	<b>144'542</b>	<b>143'002</b>	<b>154'690</b>	<b>163'581</b>	<b>172'490</b>

Passiven	2004	2005	2006	2007	2008	2009	2010
Fremdkapital	91'607	87'106	91'097	85'940	86'558	81'666	79'619
Verrechnungen	2'625	2'049	-128	-226	1'689	261	350
Spezialfinanzierung	8'871	8'469	8'837	9'608	10'150	11'382	11'541
Eigenkapital	40'799	41'334	44'736	47'678	56'293	70'272	80'980
<b>Total</b>	<b>143'902</b>	<b>138'958</b>	<b>144'542</b>	<b>143'002</b>	<b>154'690</b>	<b>163'581</b>	<b>172'490</b>





	Jahresrechnung				Voranschlag		Mittel
	2007	2008	2009	2010	2011	2012	
—●— SFG	125	182	223	126	47	74	129
—▲— SFA	13.2	18.6	21.6	18.4	6.3	8.6	14.5
—×— QUO	-60	-28	19	29	-22	25	-6
—*— ZBA	0.2	-0.3	-0.5	-0.6	-0.8	-0.9	-0.5



## Selbstfinanzierungsgrad (SFG)

Diese Kennzahl zeigt die Finanzierung der Investitionen aus den selbst erarbeiteten Mitteln.

unter 70% Grosse Neuverschuldung  
 70 bis 99% Verantwortbare Neuverschuldung  
 100% Ausgeglichener Finanzhaushalt  
 über 100% Schuldenabbau

## Selbstfinanzierungsanteil (SFA)

Anteil des Ertrages, der für die Finanzierung von Investitionen oder für die Schuldentrückzahlung zur Verfügung steht.

bis 10% Schwache Finanzkraft  
 10 bis 20% Mittlere Finanzkraft  
 über 20% Gute Finanzkraft

## Nettovermögensquote (QUO)

Nettovermögen in Prozenten der einfachen Staatssteuer.

um 0% langfristig anzustreben  
 um -100% noch knapp tragbar

## Zinsbelastungsanteil (ZBA)

Massgrösse für die Auswirkung der Verschuldung auf die Laufende Rechnung.

bis 2% Geringe Verschuldung  
 2 bis 5% Mittlere Verschuldung  
 5 bis 8% Hohe Verschuldung  
 über 8% Sehr hohe Verschuldung

## Steuerfüsse

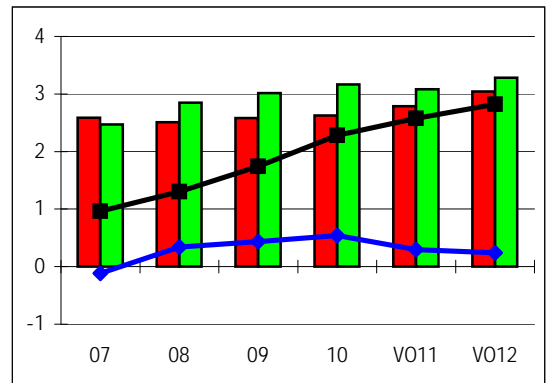
	2007	2008	2009	2010	2011	2012
Kanton	100	100	100	100	100	100
Bülach	102	102	98	98	96	94
Sekundarschule	19	21	21	21	21	19
Total	221	223	219	219	217	213



Wasserwerk

in Fr. 1'000	Jahresrechnung				Voranschlag	
	2007	2008	2009	2010	2011	2012
<span style="color:red">■</span> Aufwand	2'587	2'511	2'581	2'624	2'785	3'041
<span style="color:green">■</span> Ertrag	2'473	2'851	3'016	3'163	3'083	3'283
<span style="color:blue">—</span> Erfolg	-114	340	435	539	298	242
<span style="color:black">—</span> Eigenkapital	965	1'305	1'740	2'279	2'577	2'819

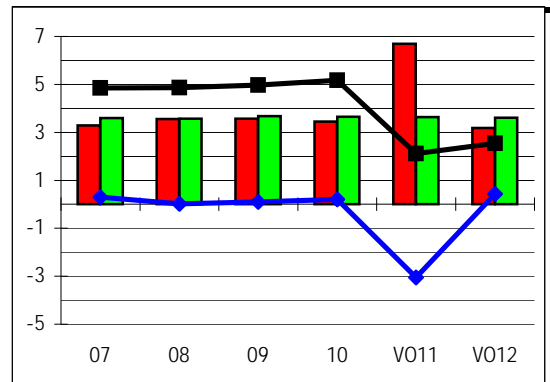
Zahlen in Grafik: in Mio Fr.



Abwasserbeseitigung

in Fr. 1'000	Jahresrechnung				Voranschlag	
	2007	2008	2009	2010	2011	2012
<span style="color:red">■</span> Aufwand	3'288	3'556	3'573	3'453	6'687	3'189
<span style="color:green">■</span> Ertrag	3'593	3'570	3'674	3'654	3'630	3'616
<span style="color:blue">—</span> Erfolg	305	14	101	201	-3'057	427
<span style="color:black">—</span> Eigenkapital	4'854	4'868	4'969	5'170	2'113	2'540

Zahlen in Grafik: in Mio Fr.



Abfallentsorgung

in Fr. 1'000	Jahresrechnung				Voranschlag	
	2007	2008	2009	2010	2011	2012
<span style="color:red">■</span> Aufwand	1'971	2'025	2'181	3'519	2'140	2'139
<span style="color:green">■</span> Ertrag	2'416	2'158	2'832	2'746	2'909	1'496
<span style="color:blue">—</span> Erfolg	445	133	651	-773	769	-643
<span style="color:black">—</span> Eigenkapital	2'398	2'531	3'182	2'409	3'178	2'535

Zahlen in Grafik: in Mio Fr.

