

Jahresrechnung 2014

Übersicht Laufende Rechnung

Die Rechnung der Stadt Bülach weist einen Ertragsüberschuss von Fr. 6 Mio. aus. Budgetiert war ein Ertragsüberschuss von Fr. 0.1 Mio. Die Verbesserung ist hauptsächlich auf höhere Grundstückgewinnsteuern zurückzuführen. Das Total der beanspruchten 43 Globalkredite beträgt Fr. 56.3 Mio., dies entspricht genau dem budgetierten Betrag.

Der Steuerfuss blieb gegenüber dem Vorjahr unverändert bei 92 %. Die einfache Staatssteuer 100% stieg gegenüber dem Vorjahr um Fr. 0.5 Mio. auf Fr. 36.4 Mio.. Die Steuereinnahmen der ordentlichen Steuern (Rechnungsjahr und frühere Jahre) stiegen auf Fr. 39.6 Mio. (Vorjahr Fr. 38.7 Mio.). Die Grundstückgewinnsteuern stiegen auf Fr. 10.7 Mio. (Vorjahr Fr. 7.2 Mio.).

Investitionsrechnung

Im Verwaltungsvermögen wurden netto Fr. 17.3 Mio. investiert, dies entspricht 68 % der budgetierten Investitionen. Der Selbstfinanzierungsgrad beträgt 93 % (Vorjahr 91 %). Die grössten Projekte (> Fr. 500'000) waren die Sanierung der Stadthalle (6. Etappe), die Sanierung des Schulhauses Schwerzgrueb, der Ersatz des Kindergartens Witewise sowie die Projektierung der Grosssporthalle Hirslen.

Bestandesrechnung

Das Nettovermögen Steuerhaushalt beträgt Fr. 17.3 Mio. (Vorjahr Fr. 17.7 Mio.), das sind Fr. 917 pro Einwohner/-in. Das Eigenkapital erhöhte sich um den Ertragsüberschuss auf Fr. 87.6 Mio. Die Finanzlage der Stadt Bülach ist weiterhin stabil und solide.




Eckdaten

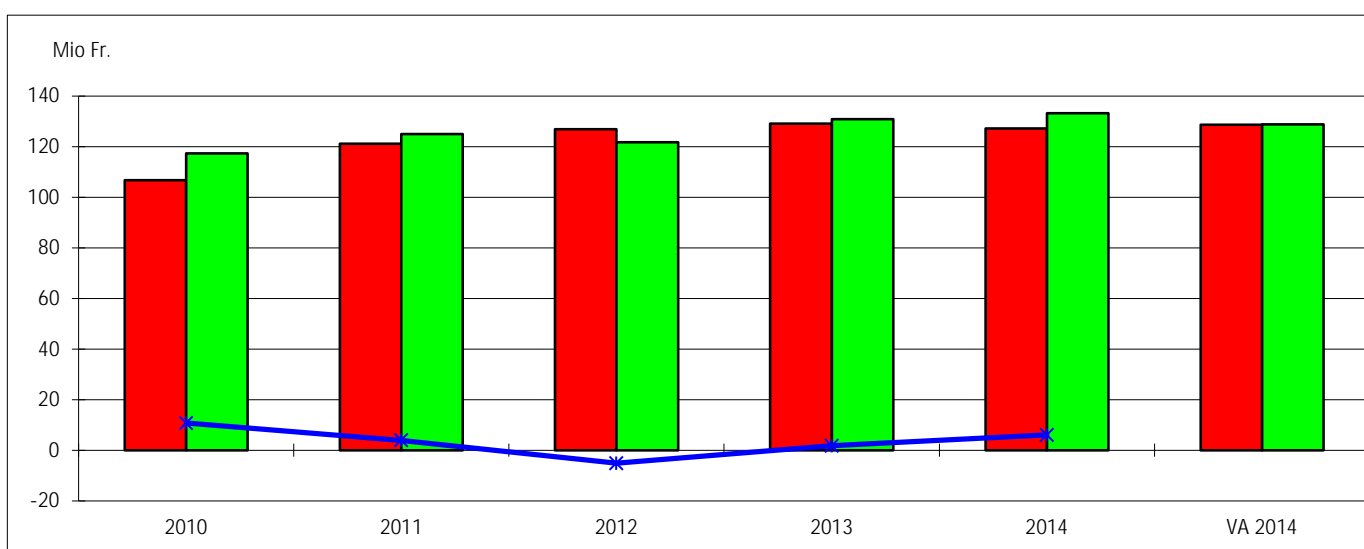
Eigenkapital	Fr. 87'598'663
Nettovermögen Steuerhaushalt pro Einwohner/-in	Fr. 917
Selbstfinanzierungsgrad	93 %
Selbstfinanzierungsanteil	13 %
Zinsbelastungsanteil	-0.7 %
Bruttoverschuldungsanteil	23 %

Bülach, 25. März 2015

Dr. Walter Baur, Finanzvorsteher
Markus Wanner, Leiter Abteilung Finanzen

Laufende Rechnung / Erfolgsrechnung

	in Fr. 1'000	Jahresrechnung					Voranschlag 2014
		2010	2011	2012	2013	2014	
 Aufwand		106'689	121'090	126'906	129'100	127'199	128'628
 Ertrag		117'397	125'021	121'794	130'906	133'193	128'744
 Gewinn/Verlust		10'708	3'931	-5'112	1'806	5'994	116

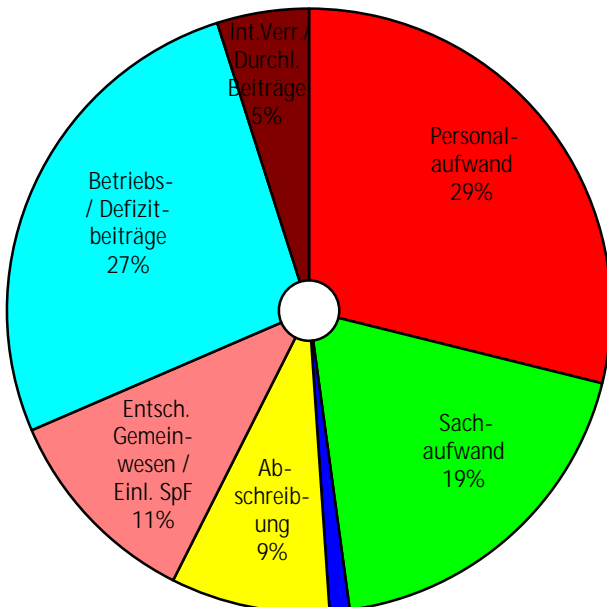




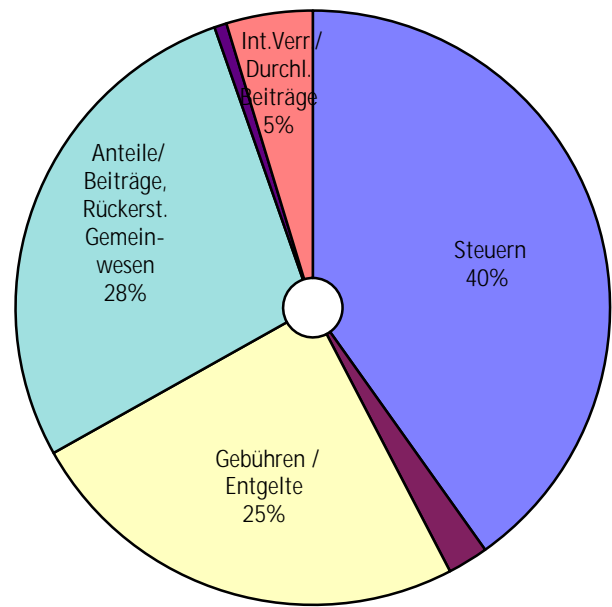
Aufwand	Rechnung 2014	Voranschlag 2014	Rechnung 2013
Personalaufwand	36'727	36'454	35'276
Sachaufwand	24'135	24'308	25'792
Passivzinsen	1'357	1'545	1'478
Abschreibungen	10'830	11'575	10'162
Beiträge ohne Zweckbindung	-	-	-
Entschädigungen an Gemeinwesen, Einlagen in SpF	14'105	14'058	14'029
Betriebs- und Defizitbeiträge	33'789	34'370	36'127
Interne Verrechnungen, Durchlaufende Beiträge	6'256	6'318	6'237
Total Aufwand	127'199	128'628	129'100

Ertrag	Rechnung 2014	Voranschlag 2014	Rechnung 2013
Steuern	53'484	48'740	50'383
Vermögenserträge	2'942	2'414	2'562
Gebühren, Entgelte	32'640	33'420	32'517
Anteile und Beiträge, Rückerstattungen von Gemeinwesen	36'979	36'860	38'657
Regalien und Konzessionen, Entnahmen aus SpF	892	993	550
Interne Verrechnungen, Durchlaufende Beiträge	6'256	6'318	6'237
Total Ertrag	133'193	128'744	130'906

Aufwand 2014



Ertrag 2014

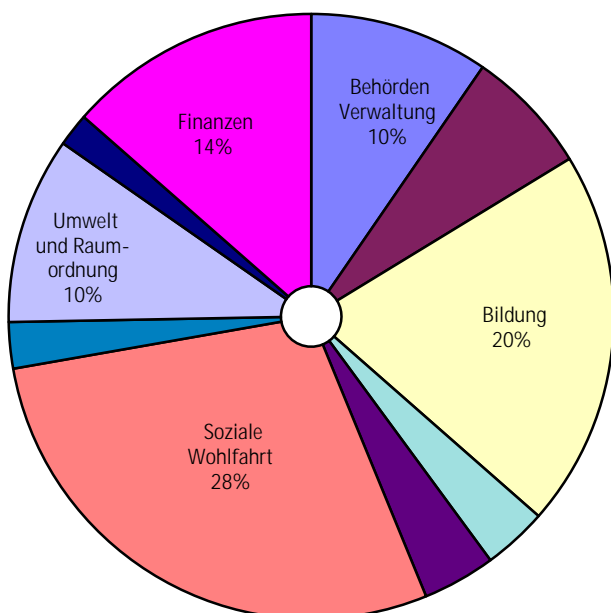




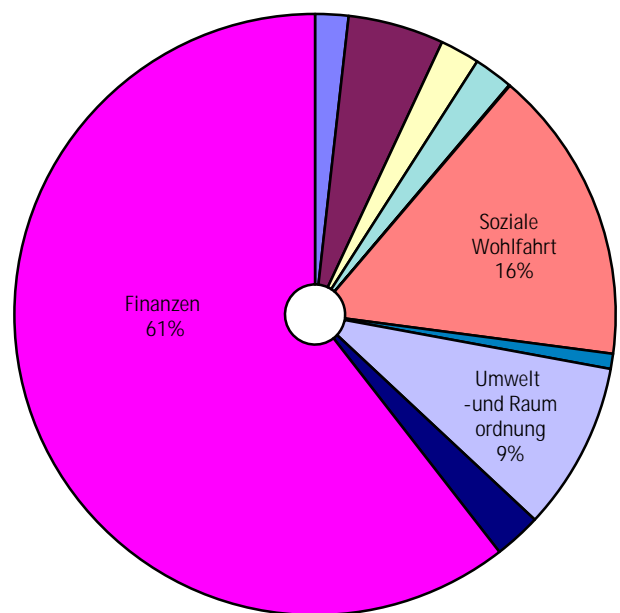
Aufwand	Rechnung 2014	Voranschlag 2014	Rechnung 2013
Behörden und Verwaltung	12'199	11'418	12'169
Rechtsschutz und Sicherheit	8'507	8'224	7'410
Bildung	25'683	25'444	25'750
Kultur und Freizeit	4'378	4'917	4'566
Gesundheit	4'948	5'246	5'024
Soziale Wohlfahrt	36'168	36'620	38'388
Verkehr	3'143	3'285	3'250
Umwelt und Raumordnung	12'707	13'056	12'888
Volkswirtschaft	2'250	2'353	2'839
Finanzen	17'216	18'066	16'816
Total Aufwand	127'199	128'628	129'100

Ertrag	Rechnung 2014	Voranschlag 2014	Rechnung 2013
Behörden und Verwaltung	2'382	2'576	2'348
Rechtsschutz und Sicherheit	6'867	6'463	5'647
Bildung	2'829	2'412	2'648
Kultur und Freizeit	2'808	2'998	3'103
Gesundheit	69	50	24
Soziale Wohlfahrt	21'125	22'003	23'014
Verkehr	1'083	1'060	1'051
Umwelt und Raumordnung	12'059	12'258	12'186
Volkswirtschaft	3'379	3'227	3'254
Finanzen	80'592	75'697	77'632
Total Ertrag	133'193	128'744	130'906

Aufwand 2014

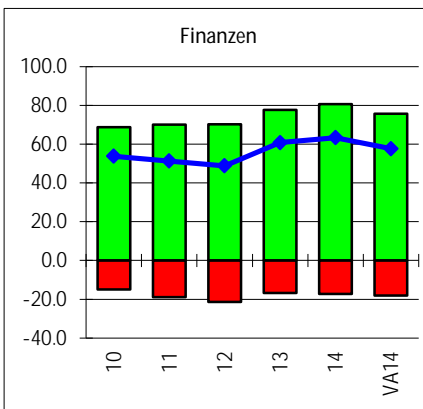
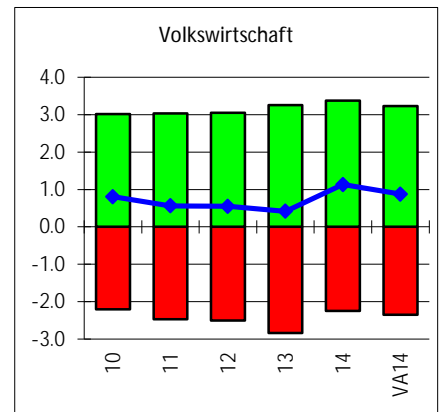
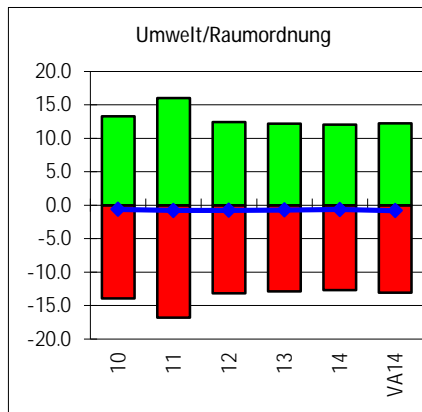
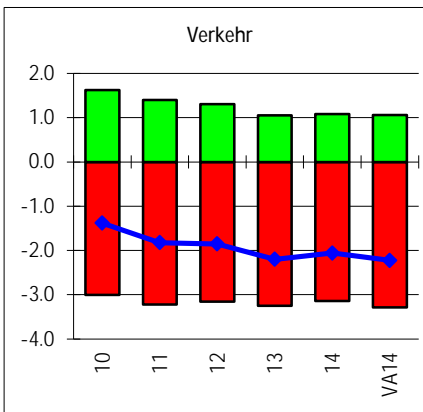
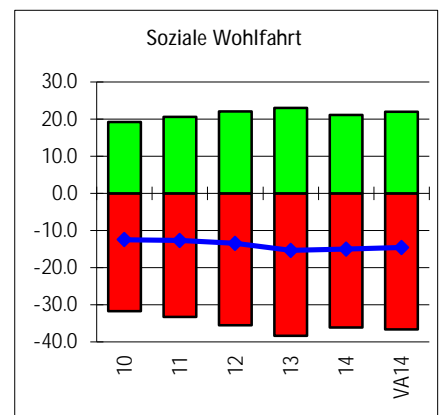
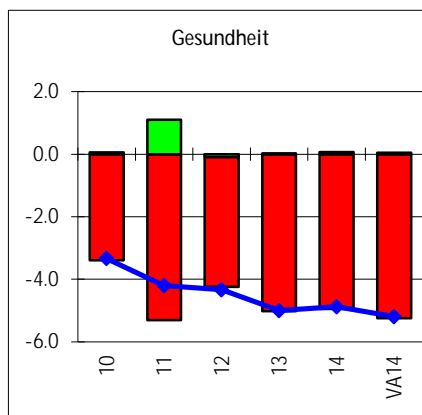
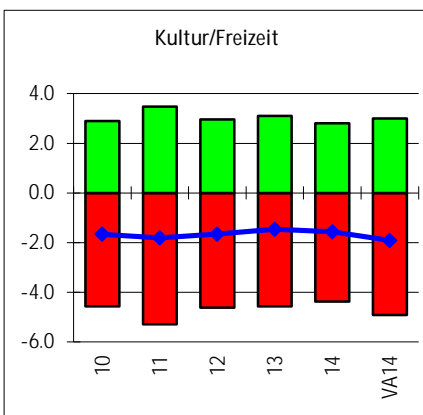
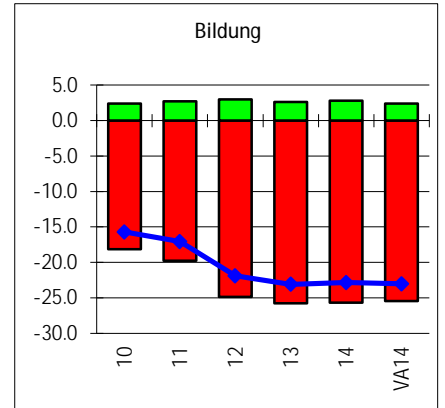
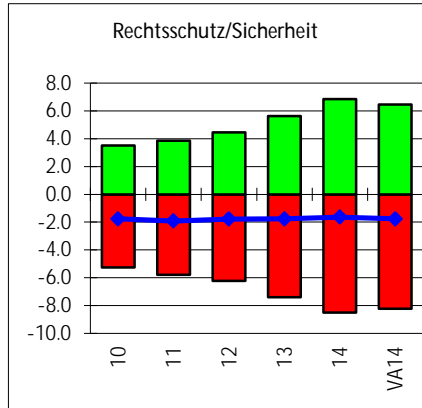
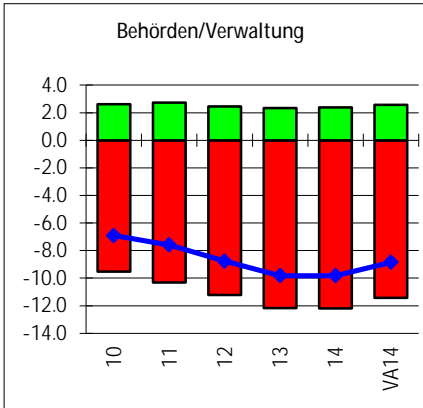


Ertrag 2014



Vergleich nach Funktionen 2010 - 2014

- Aufwand
- Ertrag
- Aufwand-/Ertragsüberschuss



Hinweis: verschiedene Skalen!

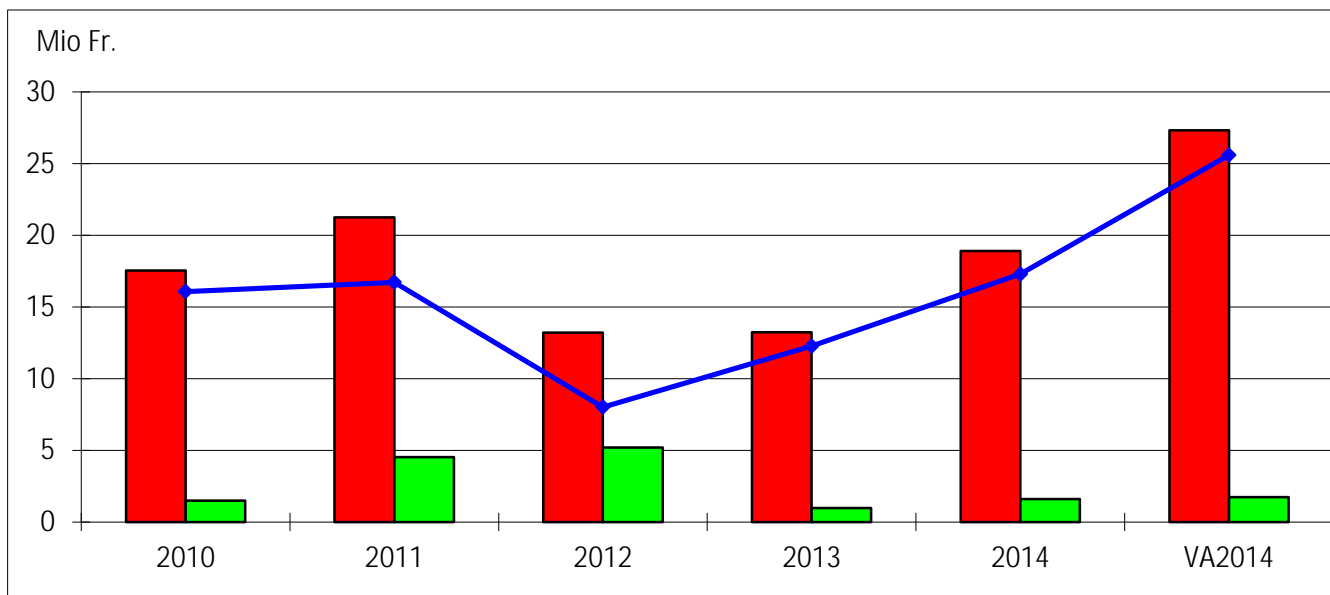
Wegen sehr unterschiedlicher Umsätze nach Funktionen - sie reichen von 0,1 Mio. Franken bis 80.0 Mio. Franken - mussten verschiedene Skalen angewendet werden.

Die Umsätze sind jeweils in Mio. Franken angegeben.

Investitionsrechnung Verwaltungsvermögen

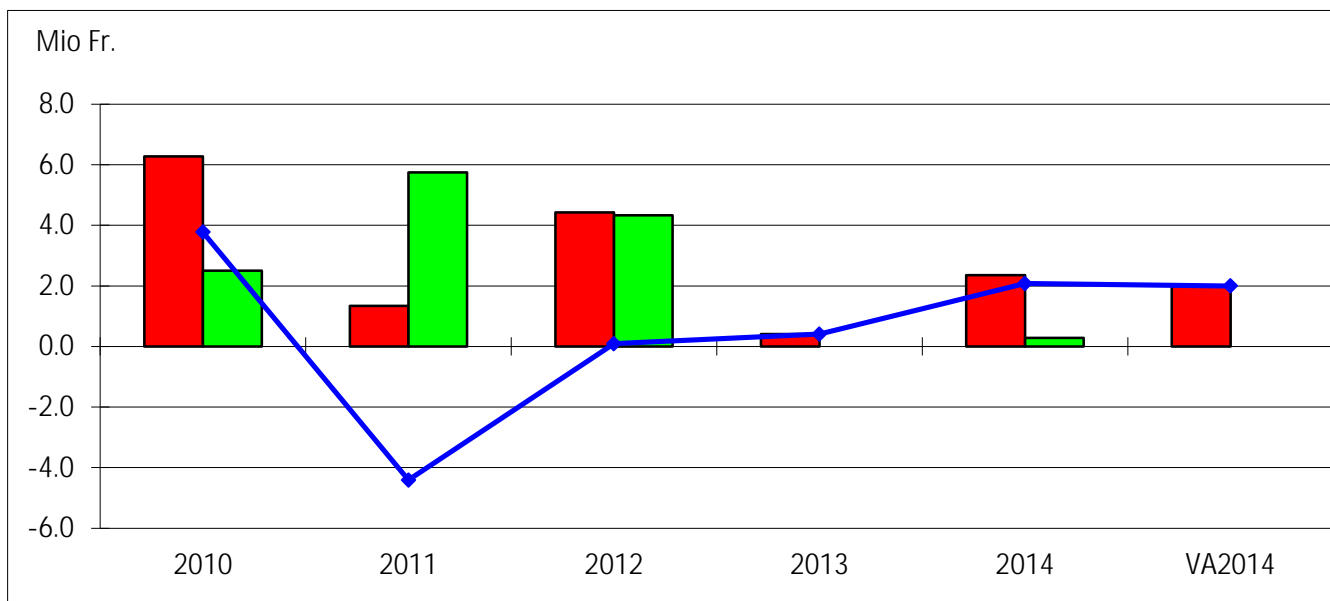


in Fr. 1'000	Jahresrechnung					VA
	2010	2011	2012	2013	2014	2014
■ Ausgaben	17'557	21'247	13'222	13'245	18'899	27'330
■ Einnahmen	1'480	4'519	5'205	981	1'606	1'726
— Nettoinvestition	16'077	16'728	8'017	12'264	17'293	25'604



Investitionsrechnung Finanzvermögen

in Fr. 1'000	Jahresrechnung					VA
	2010	2011	2012	2013	2014	2014
■ Ausgaben	6'276	1'337	4'427	409	2'357	2'000
■ Einnahmen	2'500	5'747	4'336		280	
— Nettoveränderung	3'776	-4'410	91	409	2'077	2'000





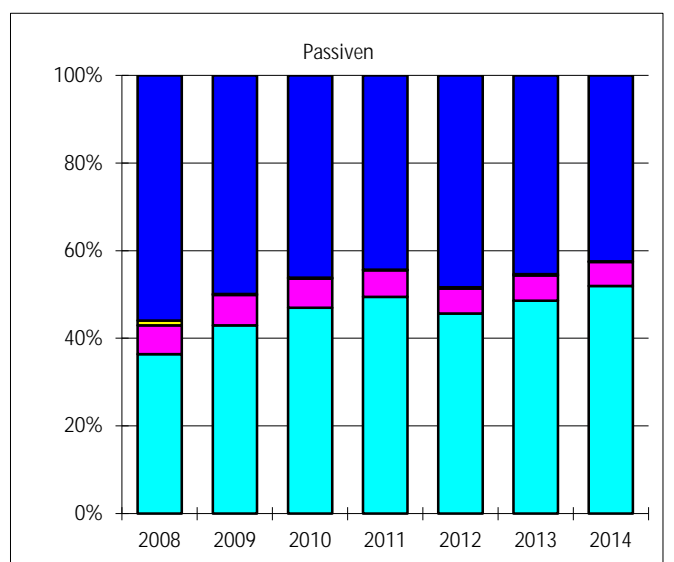
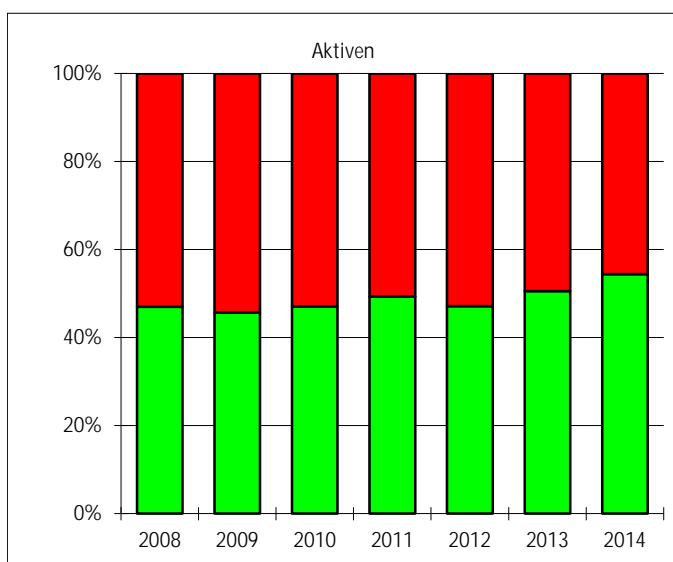
in Fr. 1'000	Jahresrechnung					VA
	2010	2011	2012	2013	2014	2014
Gewinn (+) / Verlust (-) Laufende Rechnung	10'708	3'931	-5'112	1'806	5'994	116
+ Abschreibungen	9'598	13'269	10'326	9'725	10'499	11'018
+/- Einlage/Entnahme Spezialfinanzierungen	-33	-1'435	-404	-321	-437	-816
Cashflow	20'273	15'765	4'810	11'210	16'056	10'318
- Investitionen Verwaltungsvermögen	16'077	16'728	8'017	12'264	17'293	25'604
+ Desinvestitionen Finanzvermögen	3'776	-4'410	91	409	2'077	2'000
Free Cashflow	420	3'447	-3'298	-1'463	-3'314	-17'286

Strukturvergleich Bilanz

in Fr. 1'000

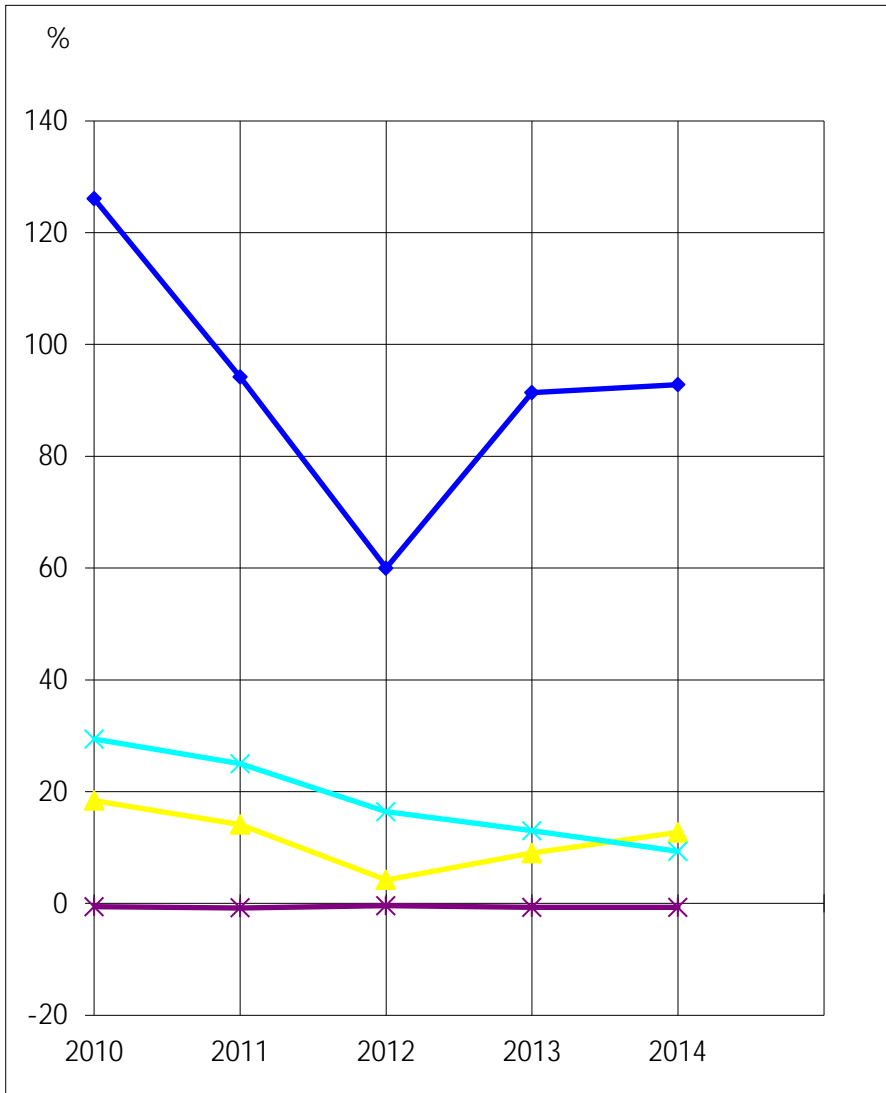
Aktiven	2008	2009	2010	2011	2012	2013	2014
■ Finanzvermögen	82'015	88'837	91'267	87'112	92'417	83'112	76'974
■ Verwaltungsvermögen	72'676	74'744	81'223	84'682	82'373	84'912	91'706
Total	154'690	163'581	172'490	171'794	174'790	168'025	168'680

Passiven	2008	2009	2010	2011	2012	2013	2014
■ Fremdkapital	86'558	81'666	79'619	76'122	84'496	76'274	71'585
■ Verrechnungen	1'689	261	350	329	528	489	282
■ Spezialfinanzierung	10'150	11'382	11'541	10'431	9'967	9'657	9'215
■ Eigenkapital	56'293	70'272	80'980	84'912	79'799	81'605	87'599
Total	154'690	163'581	172'490	171'794	174'790	168'025	168'680





	Jahresrechnung					VA 2014	Mittel
	2010	2011	2012	2013	2014		
—●— SFG	126	94	60	91	93	40	93
—▲— SFA	18.4	14.1	4.2	9.0	12.7	8.5	11.7
—×— QUO	29	25	16	13	9	-29	19
—*— ZBA	-0.6	-0.8	-0.4	-0.7	-0.7	-0.4	-0.6



Selbstfinanzierungsgrad (SFG)

Diese Kennzahl zeigt die Finanzierung der Investitionen aus den selbst erarbeiteten Mitteln.

unter 70% Grosse Neuverschuldung
 70 bis 99% Verantwortbare Neuverschuldung
 100% Ausgeglichener Finanzhaushalt
 über 100% Schuldenabbau

Selbstfinanzierungsanteil (SFA)

Anteil des Ertrages, der für die Finanzierung von Investitionen oder für die Schuldentrückzahlung zur Verfügung steht.

bis 10% Schwache Finanzkraft
 10 bis 20% Mittlere Finanzkraft
 über 20% Gute Finanzkraft

Nettovermögensquote (QUO)

Nettovermögen in Prozenten der einfachen Staatssteuer.

um 0% langfristig anzustreben
 um -100% noch knapp tragbar

Zinsbelastungsanteil (ZBA)

Massgrösse für die Auswirkung der Verschuldung auf die Laufende Rechnung.

bis 2% Geringe Verschuldung
 2 bis 5% Mittlere Verschuldung
 5 bis 8% Hohe Verschuldung
 über 8% Sehr hohe Verschuldung

Steuerfüsse

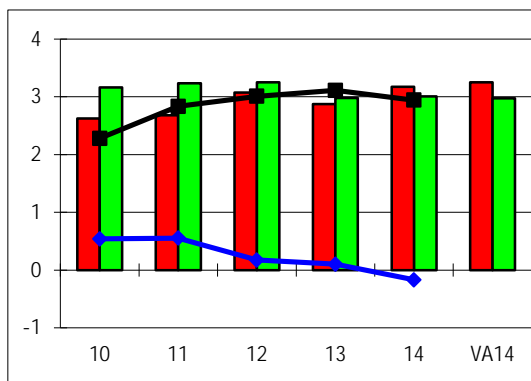
	2010	2011	2012	2013	2014
Kanton	100	100	100	100	100
Bülach	98	96	94	92	92
Sekundarschule	21	21	19	19	19
Total	219	217	213	211	211



Wasserwerk

in Fr. 1'000	Jahresrechnung					VA
	2010	2011	2012	2013	2014	2014
■ Aufwand	2'624	2'680	3'075	2'877	3'175	3'249
■ Ertrag	3'163	3'234	3'251	2'979	3'006	2'973
— Erfolg	539	554	176	102	-169	-276
— Eigenkapital	2'279	2'833	3'009	3'111	2'942	2'431

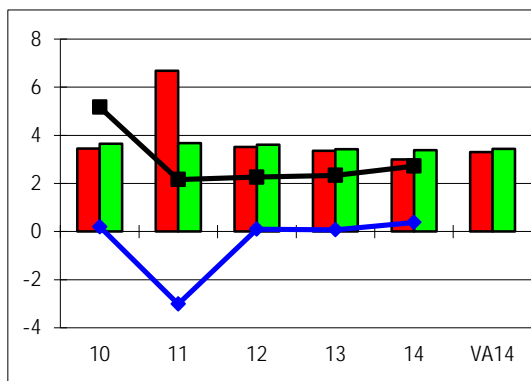
Zahlen in Grafik: in Mio Fr.



Abwasserbeseitigung

in Fr. 1'000	Jahresrechnung					VA
	2010	2011	2012	2013	2014	2014
■ Aufwand	3'453	6'688	3'514	3'356	2'997	3'304
■ Ertrag	3'654	3'680	3'616	3'430	3'381	3'431
— Erfolg	201	-3'008	102	74	384	127
— Eigenkapital	5'170	2'162	2'264	2'338	2'722	2'382

Zahlen in Grafik: in Mio Fr.



Abfallentsorgung

in Fr. 1'000	Jahresrechnung					VA
	2010	2011	2012	2013	2014	2014
■ Aufwand	3'519	2'064	2'191	1'999	2'147	2'182
■ Ertrag	2'746	3'097	1'561	1'534	1'621	1'542
— Erfolg	-773	1'033	-630	-465	-526	-640
— Eigenkapital	2'409	3'442	2'812	2'347	1'821	1'541

Zahlen in Grafik: in Mio Fr.

