

Jahresrechnung 2012

Übersicht Laufende Rechnung

Die Rechnung der Stadt Bülach schliesst mit einem Aufwandüberschuss von 5,1 Mio. Franken ab. Budgetiert war ein Aufwandüberschuss von 0,2 Mio. Franken. Die Abweichung zum Voranschlag ist nebst etwas tieferen Steuereinnahmen hauptsächlich auf die nicht budgetierte Rückstellung des Sanierungsbeitrags an die Beamtenversicherungskasse des Kantons Zürich von 4 Mio. Franken zurückzuführen. Dieser Betrag musste aufgrund der Unterdeckung der Pensionskasse (Deckungsgrad Ende 2012 90,9 %) zurückgestellt werden. Die Budgets der einzelnen Geschäftsfelder resp. Produktgruppen konnten grösstenteils eingehalten werden.

Der Steuerfuss wurde 2012 von 96 % auf 94 % reduziert. Die Steuereinnahmen der ordentlichen Steuern (Rechnungsjahr und frühere Jahre) sanken aufgrund der Wirtschaftslage und der Steuerfussenkung auf 37,1 Mio. Franken (Vorjahr 40,7 Mio. Franken). Die Grundstückgewinnsteuern sanken auf 3,7 Mio. Franken (Vorjahr 6,5 Mio.).

Investitionsrechnung

Im Verwaltungsvermögen wurden netto 8,0 Mio. Franken (Vorjahr 12,9 Mio.) investiert, dies entspricht 62 Prozent der budgetierten Investitionen. Der Selbstfinanzierungsgrad beträgt 60 % (Vorjahr 94 %).

Die grössten Projekte waren die Neugestaltung des Lindenhofs, Neubau Schlammentwässerungsanlage Furt sowie die Erweiterung/Sanierung des Schulhauses Hohfuri.

Bestandesrechnung

Das Nettovermögen beträgt 5,5 Mio. Franken (Vorjahr 8,7 Mio.), das sind Fr. 307.- pro Einwohner/-in. Das Eigenkapital wurde um den Aufwandüberschuss von 5,1 Mio. Franken auf 79,8 Mio. Franken reduziert. Die Finanzlage der Stadt Bülach hat sich zwar verschlechtert, ist aber weiterhin sehr solide. Es besteht nach wie vor kein grosser finanzieller Spielraum für grössere Investitionen.




Die wichtigsten Kennzahlen

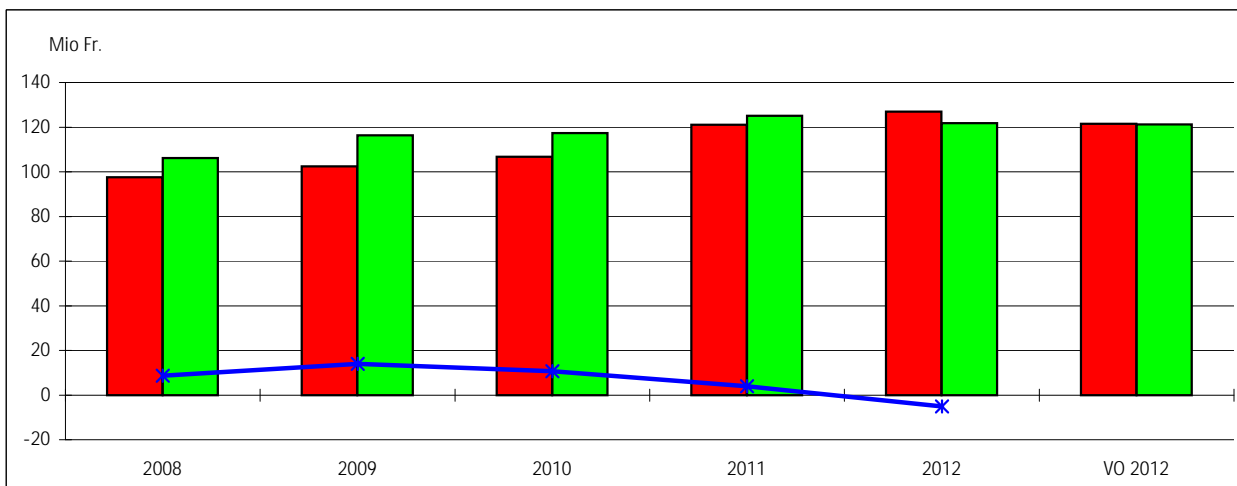
Eigenkapital	Fr. 79'799'375.-
Nettovermögen pro Einwohner/-in	Fr. 307.-
Zinsbelastungsanteil	-0,4 %
Selbstfinanzierungsgrad	60,0 %

Bülach, im März 2013

Dr. Walter Baur, Finanzvorsteher
Markus Wanner, Leiter Abteilung Finanzen

Laufende Rechnung / Erfolgsrechnung

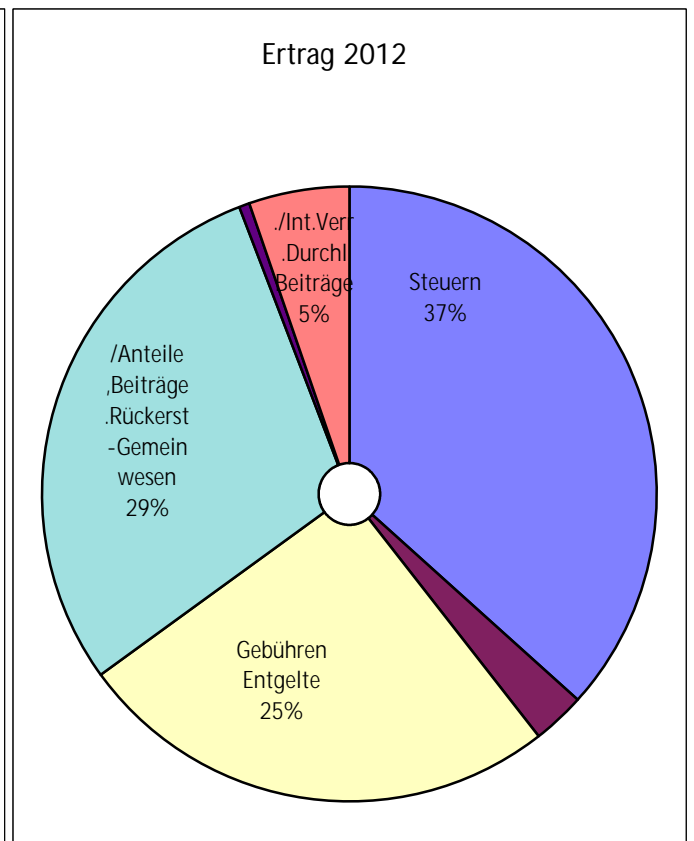
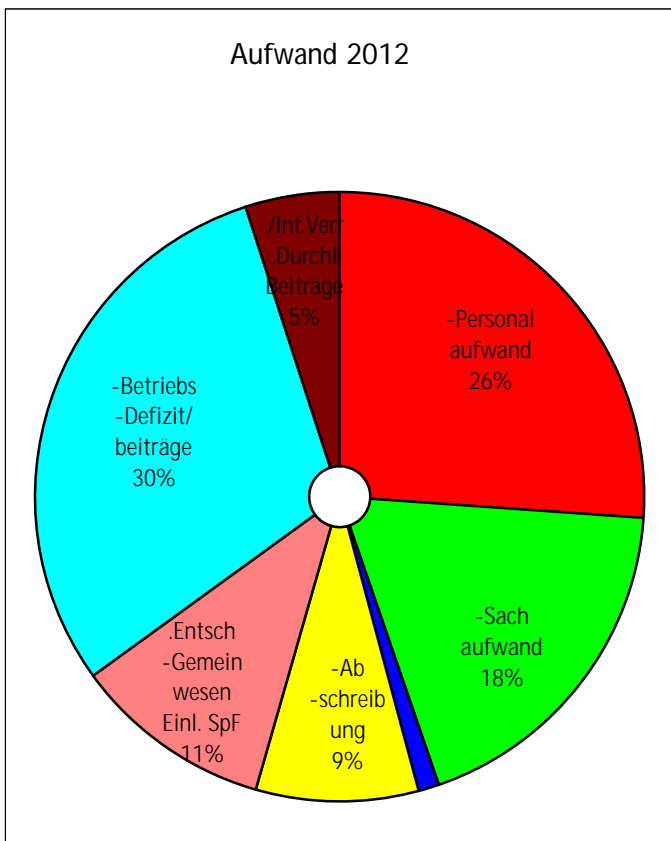
in Fr. 1'000	Jahresrechnung					Voranschlag
	2008	2009	2010	2011	2012	2012
 Aufwand	97'595	102'408	106'689	121'090	126'906	121'471
 Ertrag	106'209	116'388	117'397	125'021	121'794	121'276
 Gewinn/Verlust	8'614	13'980	10'708	3'931	-5'112	-195





Aufwand	Rechnung 2012	Voranschlag 2012	Rechnung 2011
Personalaufwand	33'143	32'488	31'124
Sachaufwand	23'449	23'214	21'933
Passivzinsen	1'588	1'634	1'698
Abschreibungen	11'004	10'192	13'778
Beiträge ohne Zweckbindung	-	-	-
Entschädigungen an Gemeinwesen, Einlagen in SpF	13'357	13'791	9'425
Betriebs- und Defizitbeiträge	38'061	33'863	33'178
Interne Verrechnungen, Durchlaufende Beiträge	6'303	6'289	9'953
Total Aufwand	126'906	121'471	121'090

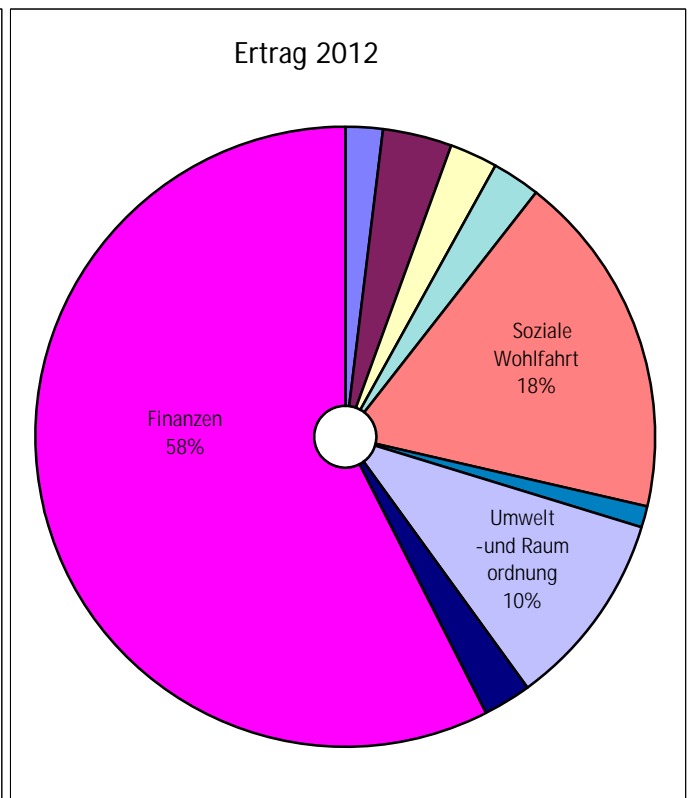
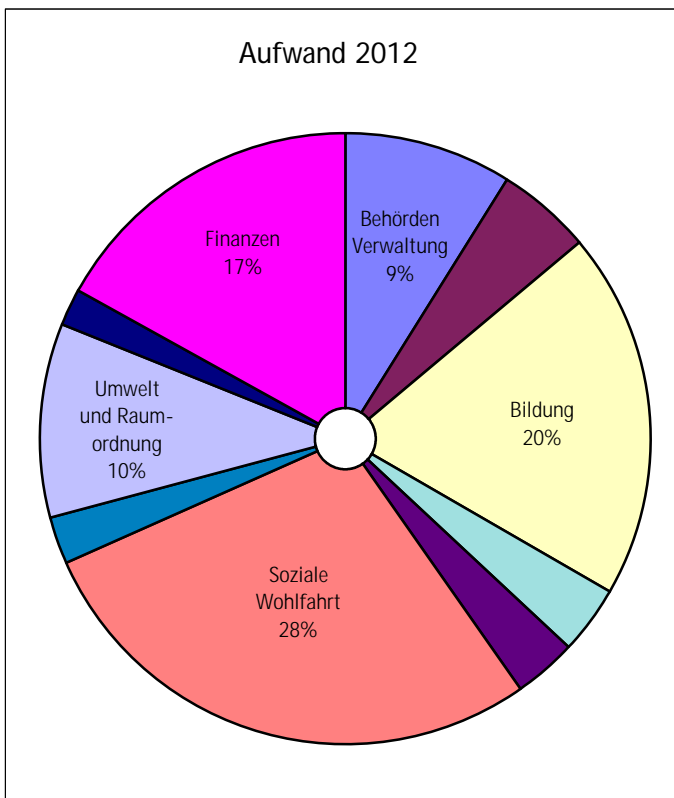
Ertrag	Rechnung 2012	Voranschlag 2012	Rechnung 2011
Steuern	44'786	46'139	50'711
Vermögenserträge	3'409	2'587	3'183
Gebühren, Entgelte	30'920	30'005	30'546
Anteile und Beiträge, Rückerstattungen von Gemeinwesen	35'644	35'523	27'562
Regalien und Konzessionen, Entnahmen aus Spezialfinanzierungen	733	733	3'067
Interne Verrechnungen, Durchlaufende Beiträge	6'303	6'289	9'953
Total Ertrag	121'794	121'276	125'021





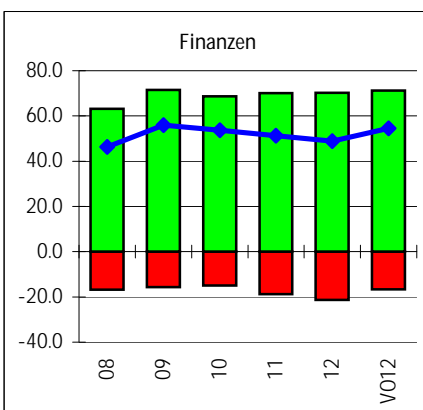
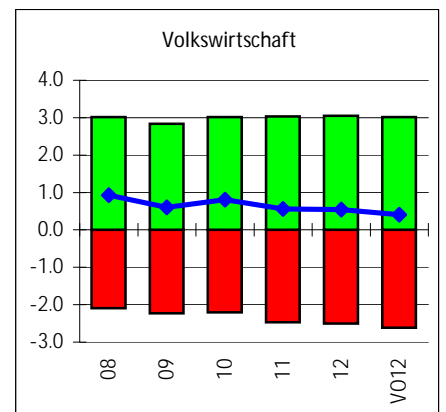
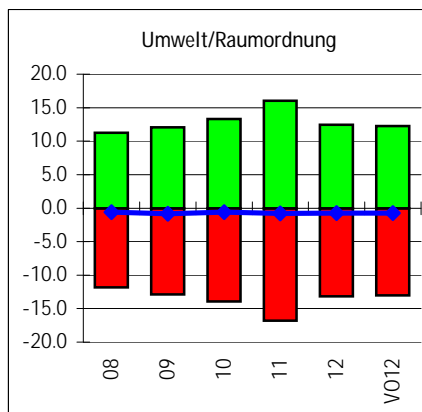
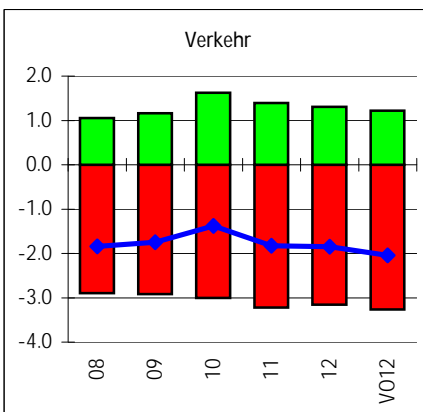
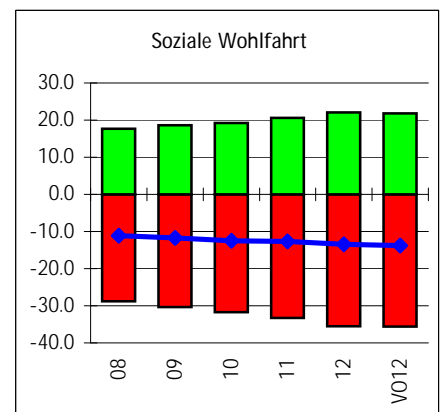
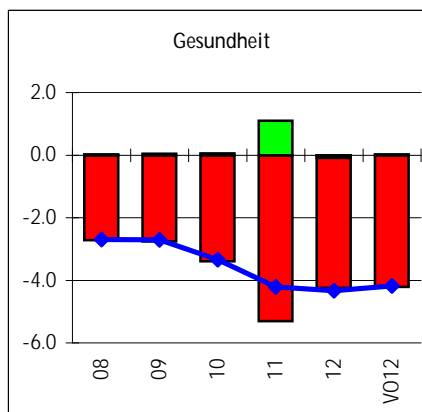
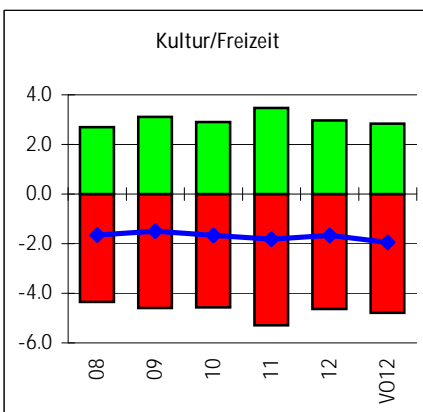
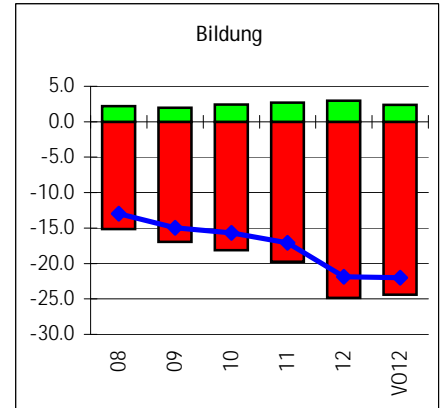
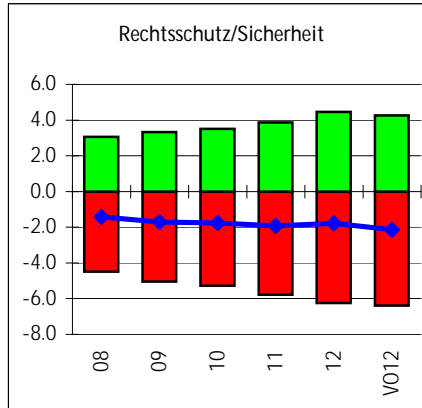
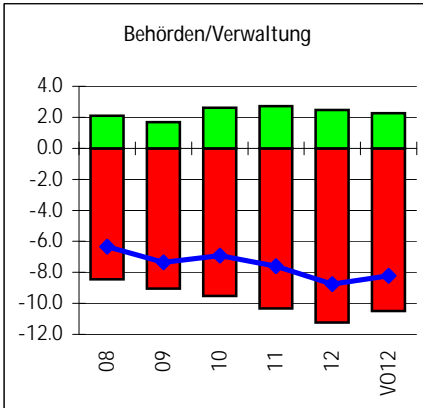
Aufwand	Rechnung 2012	Voranschlag 2012	Rechnung 2011
Behörden und Verwaltung	11'227	10'491	10'320
Rechtsschutz und Sicherheit	6'238	6'392	5'782
Bildung	24'856	24'390	19'769
Kultur und Freizeit	4'626	4'785	5'292
Gesundheit	4'245	4'205	5'307
Soziale Wohlfahrt	35'498	35'602	33'273
Verkehr	3'156	3'267	3'221
Umwelt und Raumordnung	13'185	13'006	16'811
Volkswirtschaft	2'502	2'612	2'473
Finanzen	21'374	16'721	18'843
Total Aufwand	126'906	121'471	121'090

Ertrag	Rechnung 2012	Voranschlag 2012	Rechnung 2011
Behörden und Verwaltung	2'463	2'271	2'727
Rechtsschutz und Sicherheit	4'462	4'256	3'862
Bildung	2'966	2'364	2'702
Kultur und Freizeit	2'967	2'835	3'476
Gesundheit	-91	25	1'102
Soziale Wohlfahrt	22'039	21'834	20'592
Verkehr	1'305	1'222	1'396
Umwelt und Raumordnung	12'433	12'242	16'026
Volkswirtschaft	3'049	3'018	3'034
Finanzen	70'200	71'209	70'105
Total Ertrag	121'794	121'276	125'021



Vergleich nach Funktionen 2008 - 2012

- Aufwand
- Ertrag
- Aufwand-/Ertragsüberschuss



Hinweis: verschiedene Skalen!

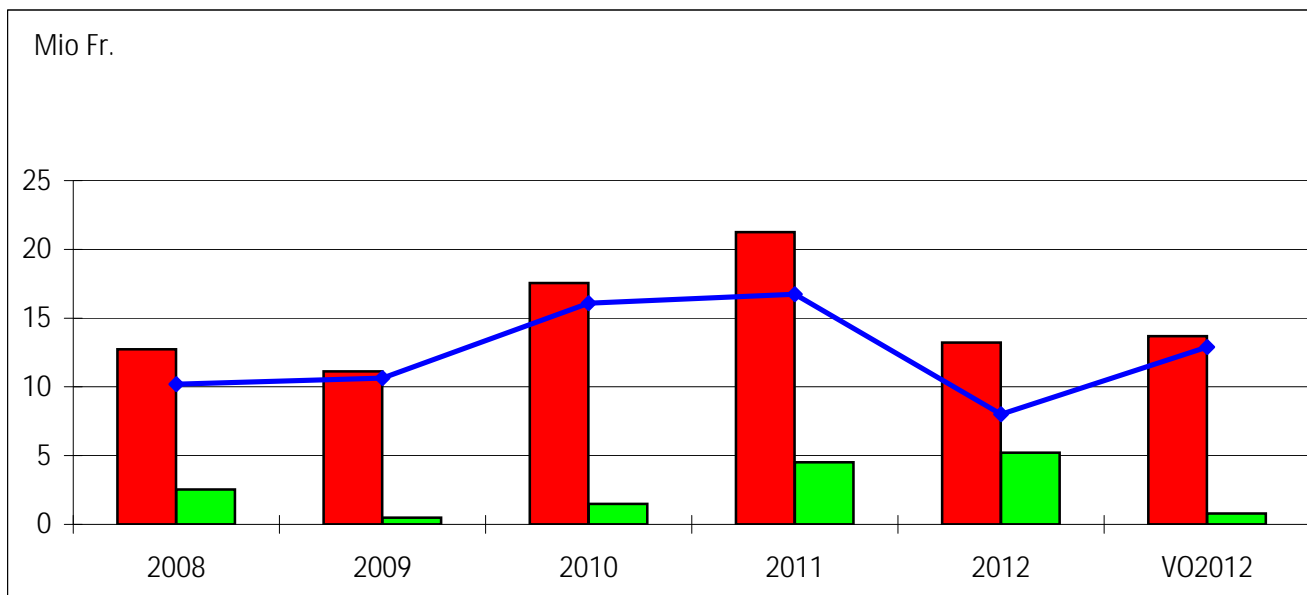
Wegen sehr unterschiedlicher Umsätze nach Funktionen - sie reichen von 0,1 Mio. Franken bis 80.0 Mio. Franken - mussten verschiedene Skalen angewendet werden.

Die Umsätze sind jeweils in Mio. Franken angegeben.

Investitionsrechnung Verwaltungsvermögen

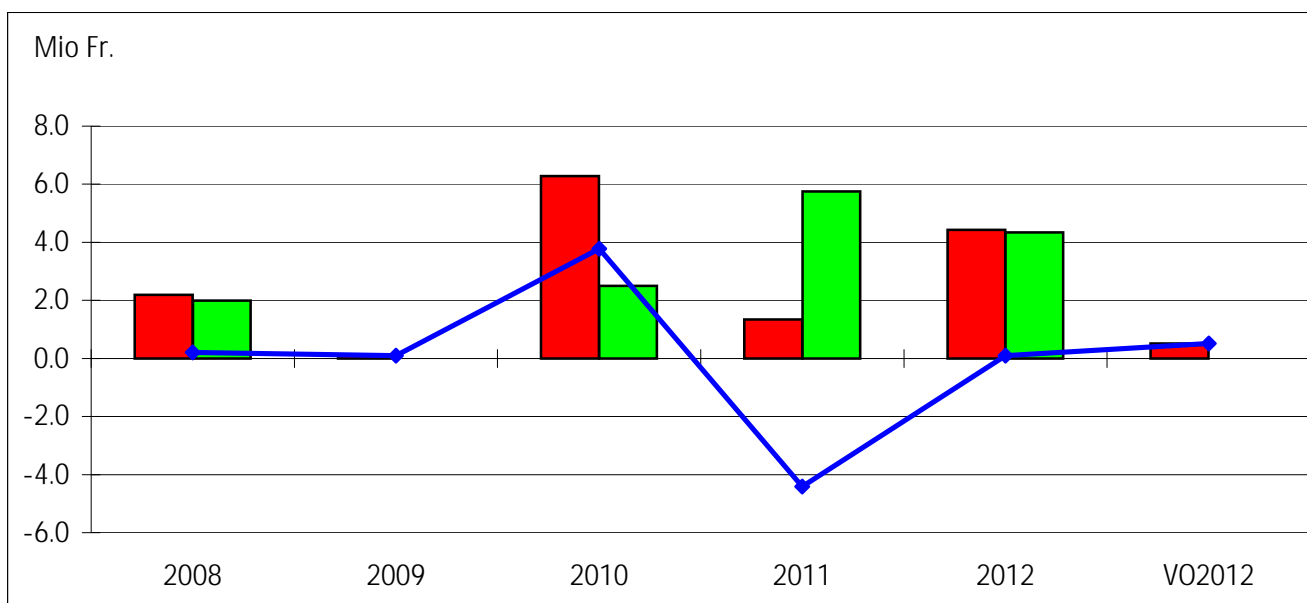


in Fr. 1'000	Jahresrechnung					VO
	2008	2009	2010	2011	2012	2012
■ Ausgaben	12'729	11'119	17'557	21'247	13'222	13'690
■ Einnahmen	2'545	488	1'480	4'519	5'205	792
— Nettoinvestition	10'184	10'631	16'077	16'728	8'017	12'898



Investitionsrechnung Finanzvermögen

in Fr. 1'000	Jahresrechnung					VO
	2008	2009	2010	2011	2012	2012
■ Ausgaben	2'194	96	6'276	1'337	4'427	510
■ Einnahmen	1'990		2'500	5'747	4'336	
— Nettoveränderung	204	96	3'776	-4'410	91	510





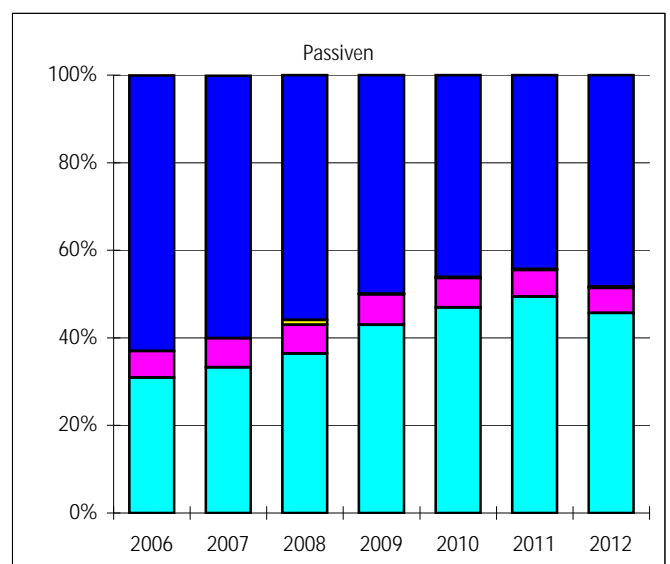
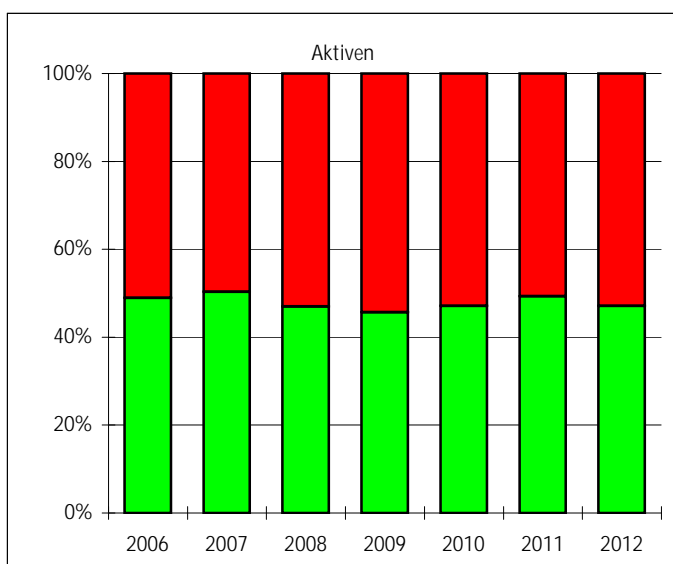
in Fr. 1'000	Jahresrechnung					VO 2012
	2008	2009	2010	2011	2012	
Gewinn (+) / Verlust (-) Laufende Rechnung	8'614	13'980	10'708	3'931	-5'112	-195
+ Abschreibungen	9'462	8'563	9'598	13'269	10'326	9'832
+/- Einlage/Entnahme Spezialfinanzierungen	473	1'182	-33	-1'435	-404	-24
Cashflow	18'549	23'725	20'273	15'765	4'810	9'613
- Investitionen Verwaltungsvermögen	10'184	10'631	16'077	16'728	8'017	12'898
+ Desinvestitionen Finanzvermögen	204	96	3'776	-4'410	91	510
Free Cashflow	8'161	12'998	420	3'447	-3'298	-3'795

Strukturvergleich Bilanz

in Fr. 1'000

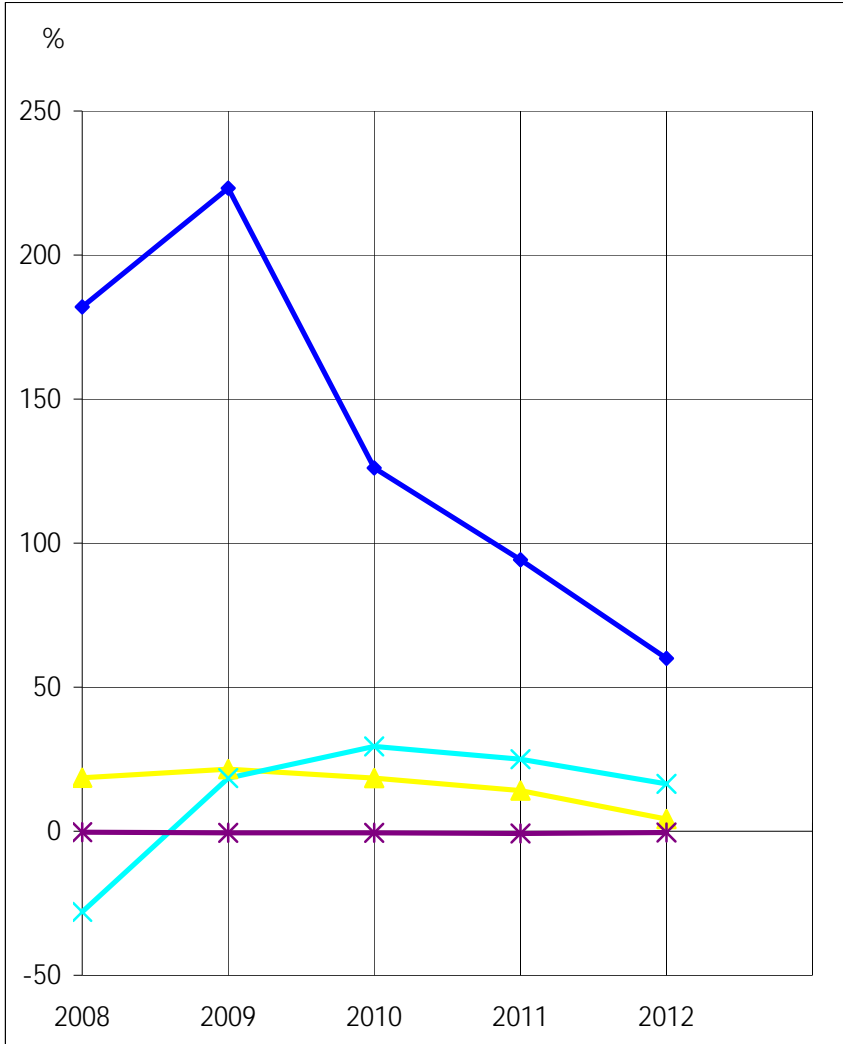
Aktiven	2006	2007	2008	2009	2010	2011	2012
Finanzvermögen	73'814	71'048	82'015	88'837	91'267	87'112	92'417
Verwaltungsvermögen	70'728	71'954	72'676	74'744	81'223	84'682	82'373
Total	144'542	143'002	154'690	163'581	172'490	171'794	174'790

Passiven	2006	2007	2008	2009	2010	2011	2012
Fremdkapital	91'097	85'940	86'558	81'666	79'619	76'122	84'496
Verrechnungen	-128	-226	1'689	261	350	329	528
Spezialfinanzierung	8'837	9'608	10'150	11'382	11'541	10'431	9'967
Eigenkapital	44'736	47'678	56'293	70'272	80'980	84'912	79'799
Total	144'542	143'002	154'690	163'581	172'490	171'794	174'790





	Jahresrechnung					VO 2012	Mittel
	2008	2009	2010	2011	2012		
—●— SFG	182	223	126	94	60	74	137
—▲— SFA	18.6	21.6	18.4	14.1	4.2	8.6	15.4
—×— QUO	-28	19	29	25	16	25	12
—*— ZBA	-0.3	-0.5	-0.6	-0.8	-0.4	-0.9	-0.5



Selbstfinanzierungsgrad (SFG)

Diese Kennzahl zeigt die Finanzierung der Investitionen aus den selbst erarbeiteten Mitteln.

unter 70% Grosse Neuverschuldung
 70 bis 99% Verantwortbare Neuverschuldung
 100% Ausgeglichener Finanzhaushalt
 über 100% Schuldenabbau

Selbstfinanzierungsanteil (SFA)

Anteil des Ertrages, der für die Finanzierung von Investitionen oder für die Schuldentrückzahlung zur Verfügung steht.

bis 10% Schwache Finanzkraft
 10 bis 20% Mittlere Finanzkraft
 über 20% Gute Finanzkraft

Nettovermögensquote (QUO)

Nettovermögen in Prozenten der einfachen Staatssteuer.

um 0% langfristig anzustreben
 um -100% noch knapp tragbar

Zinsbelastungsanteil (ZBA)

Massgrösse für die Auswirkung der Verschuldung auf die Laufende Rechnung.

bis 2% Geringe Verschuldung
 2 bis 5% Mittlere Verschuldung
 5 bis 8% Hohe Verschuldung
 über 8% Sehr hohe Verschuldung

Steuerfüsse

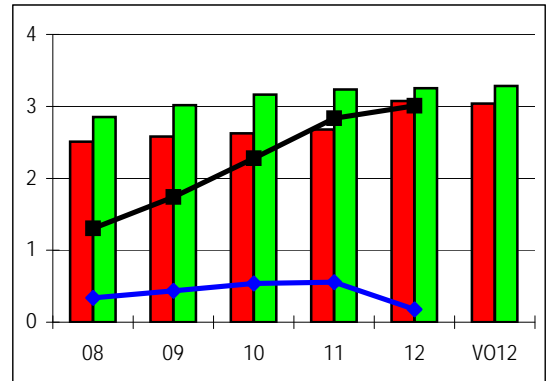
	2008	2009	2010	2011	2012
Kanton	100	100	100	100	100
Bülach	102	98	98	96	94
Sekundarschule	21	21	21	21	19
Total	223	219	219	217	213



Wasserwerk

	Jahresrechnung					VO
	2008	2009	2010	2011	2012	2012
in Fr. 1'000						
Aufwand	2'511	2'581	2'624	2'680	3'075	3'041
Ertrag	2'851	3'016	3'163	3'234	3'251	3'283
Erfolg	340	435	539	554	176	242
Eigenkapital	1'305	1'740	2'279	2'833	3'009	2'819

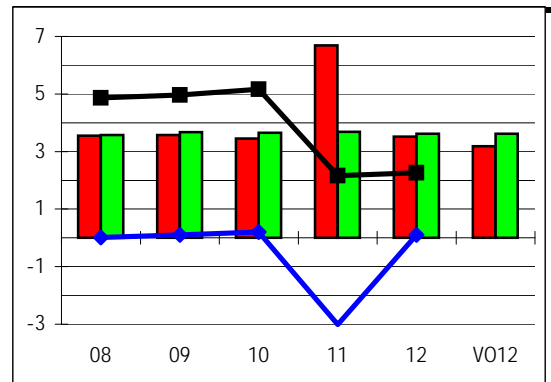
Zahlen in Grafik: in Mio Fr.



Abwasserbeseitigung

	Jahresrechnung					VO
	2008	2009	2010	2011	2012	2012
in Fr. 1'000						
Aufwand	3'556	3'573	3'453	6'688	3'514	3'189
Ertrag	3'570	3'674	3'654	3'680	3'616	3'616
Erfolg	14	101	201	-3'008	102	427
Eigenkapital	4'868	4'969	5'170	2'162	2'264	2'540

Zahlen in Grafik: in Mio Fr.



Abfallentsorgung

	Jahresrechnung					VO
	2008	2009	2010	2011	2012	2012
in Fr. 1'000						
Aufwand	2'025	2'181	3'519	2'064	2'191	2'139
Ertrag	2'158	2'832	2'746	3'097	1'561	1'496
Erfolg	133	651	-773	1'033	-630	-643
Eigenkapital	2'531	3'182	2'409	3'442	2'812	2'535

Zahlen in Grafik: in Mio Fr.

