

Voranschlag 2016

Übersicht Laufende Rechnung

Der Voranschlag 2016 weist bei einem Aufwand von 130.456 Mio. Franken und einem Ertrag von 128.136 Mio. Franken einen Aufwandüberschuss von 2.320 Mio. Franken aus.

Das Budget wurde auf Basis des letztjährigen Voranschlags erstellt. Die Globalkredite der Produktgruppen-Budgets (ohne Finanzen) steigen gegenüber dem Voranschlag 2015 von 62.2 Mio. Franken auf 62.6 Mio. Franken (+ 0.4 Mio. Franken). Die Steuereinnahmen aus den ordentlichen Steuern werden mit 42.4 Mio. Franken leicht höher budgetiert (+ 0.1 Mio. Franken). Bei der Grundstückgewinnsteuer wird der Durchschnitt der letzten fünf Jahre budgetiert (7.5 Mio. Franken). Der Finanzausgleich, welcher auf der Steuerkraft der Stadt Bülach und dem kantonalen Mittel 2014 basiert, erhöht sich auf 15.2 Mio. Franken. Aufgrund der hohen Investitionen steigen die Abschreibungen im Steuerhaushalt auf 11 Mio. Franken.

Der Stadtrat beantragt dem Gemeinderat, trotz des Defizits und der hohen Investitionen in den nächsten Jahren den Steuerfuss bei 92 % zu belassen. Er begründet dies mit den positiven Rechnungsergebnissen der letzten Jahre. Der Stadtrat hat sich mit dem Sparprogramm 17 zum Ziel gesetzt, die Rechnung 2017 auszugleichen. Dazu hat er Leistungskürzungen von 528'000 Franken beschlossen, welche aber erst den Voranschlag 2017 entlasten.

Investitionsrechnung


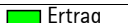

Die Nettoinvestitionen im Verwaltungsvermögen betragen 26.3 Mio. Franken (Vorjahr 37.6 Mio. Franken). Zu den grössten Projekten zählen: neue Grossturnhalle, Erweiterungsbau mit Doppelkindergarten Schulanlage Böswisli, Neubau Sammelstrasse Ifangstrasse und Sanierung Garderobengebäude FC Bülach.

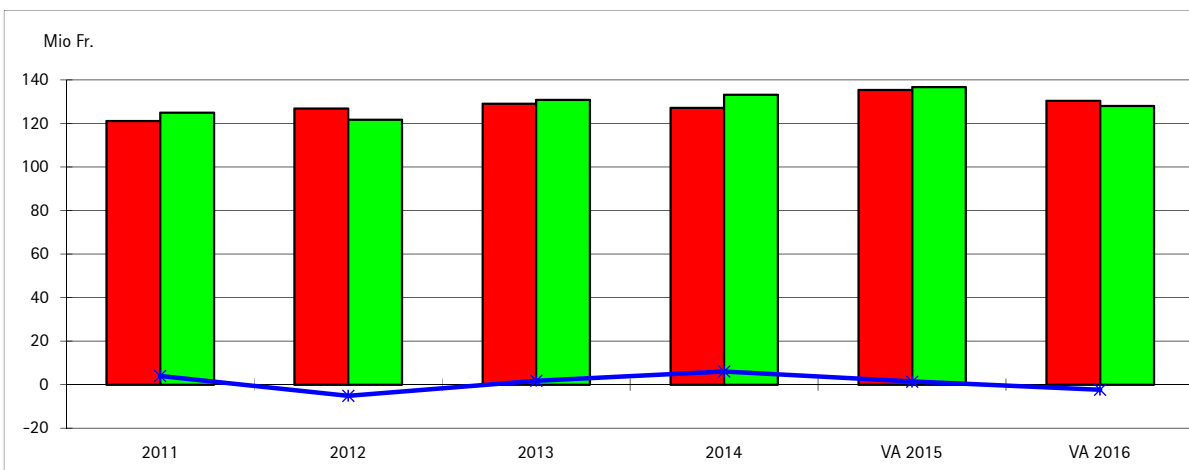
Eckdaten	in Tausend Fr.
Aufwand	130'456
Ertrag	128'136
Aufwandüberschuss	2'320
Steuerertrag	53'875
Nettoinvestitionen Verwaltungsvermögen	26'343
Selbstfinanzierungsgrad	41 %
Steuerfuss	92 %

Bülach, 30. September 2015 (revidiert Dezember 2015; Änderungen von Gemeinderat berücksichtigt)

Dr. Walter Baur, Finanzvorsteher
Markus Wanner, Leiter Abteilung Finanzen

Laufende Rechnung / Erfolgsrechnung

in Fr. 1'000	Jahresrechnung				Voranschlag	
	2011	2012	2013	2014	2015	2016
 Aufwand	121'090	126'906	129'100	127'199	135'376	130'456
 Ertrag	125'021	121'794	130'906	133'193	136'751	128'136
 Gewinn/Verlust	3'931	-5'112	1'806	5'994	1'375	-2'320

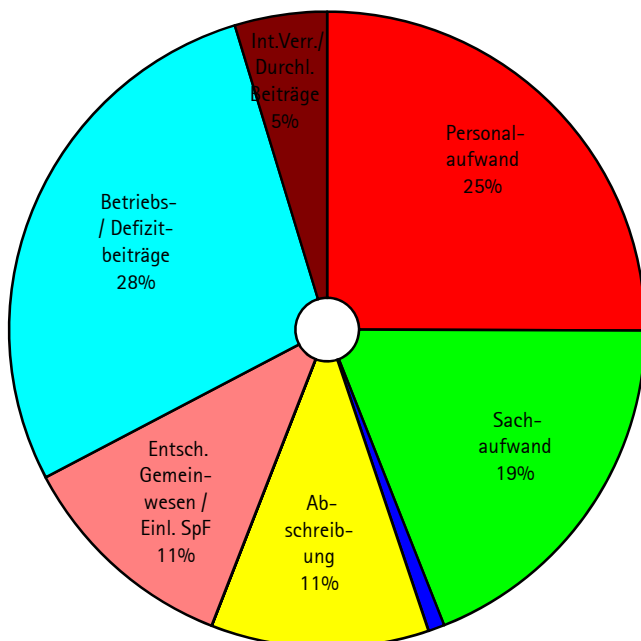




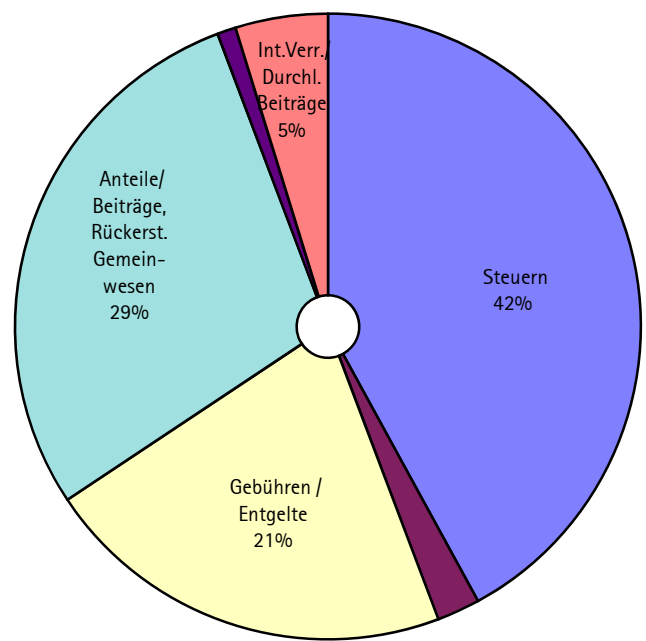
Aufwand	Voranschlag 2016	Voranschlag 2015	Rechnung 2014
Personalaufwand	32'680	37'619	36'727
Sachaufwand	24'726	24'942	24'135
Passivzinsen	1'079	1'444	1'357
Abschreibungen	14'470	14'309	10'830
Beiträge ohne Zweckbindung	-	-	-
Entschädigungen an Gemeinwesen, Einlagen in SpF	14'843	13'934	14'105
Betriebs- und Defizitbeiträge	36'536	36'661	33'789
Interne Verrechnungen, Durchlaufende Beiträge	6'123	6'467	6'256
Total Aufwand	130'456	135'376	127'199

Ertrag	Voranschlag 2016	Voranschlag 2015	Rechnung 2014
Steuern	53'875	52'970	53'484
Vermögenserträge	2'843	7'670	2'942
Gebühren, Entgelte	27'424	33'244	32'640
Anteile und Beiträge, Rückerstattungen von Gemeinwesen	36'643	35'352	36'979
Regalien und Konzessionen, Entnahmen aus SpF	1'228	1'048	892
Interne Verrechnungen, Durchlaufende Beiträge	6'123	6'467	6'256
Total Ertrag	128'136	136'751	133'193

Aufwand 2016



Ertrag 2016

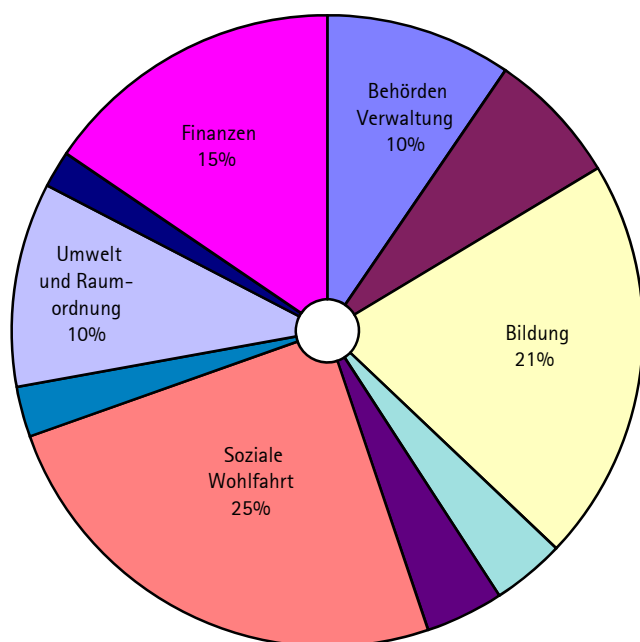




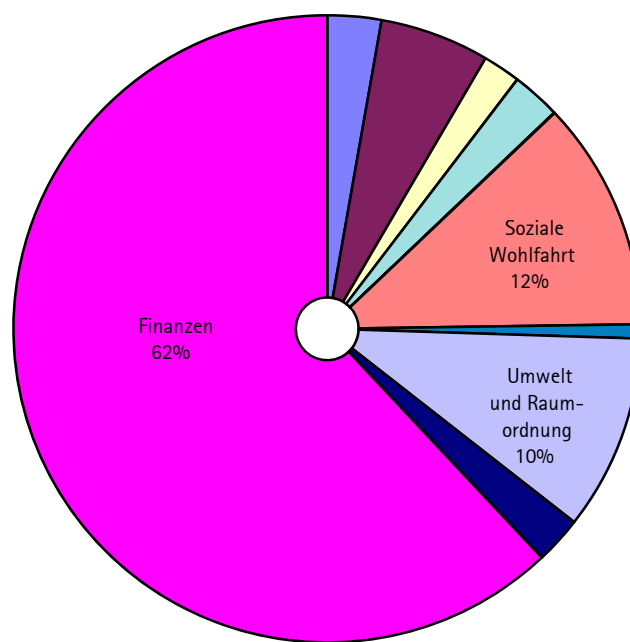
Aufwand	Voranschlag 2016	Voranschlag 2015	Rechnung 2014
Behörden und Verwaltung	12'444	11'873	12'199
Rechtsschutz und Sicherheit	8'924	9'224	8'507
Bildung	27'021	26'010	25'683
Kultur und Freizeit	4'877	4'941	4'378
Gesundheit	5'210	5'652	4'948
Soziale Wohlfahrt	32'283	38'379	36'168
Verkehr	3'375	3'215	3'143
Umwelt und Raumordnung	13'648	13'166	12'707
Volkswirtschaft	2'456	2'366	2'250
Finanzen	20'218	20'550	17'216
Total Aufwand	130'456	135'376	127'199

Ertrag	Voranschlag 2016	Voranschlag 2015	Rechnung 2014
Behörden und Verwaltung	3'557	2'506	2'382
Rechtsschutz und Sicherheit	7'248	7'225	6'867
Bildung	2'477	2'435	2'829
Kultur und Freizeit	3'232	3'032	2'808
Gesundheit	38	30	69
Soziale Wohlfahrt	15'182	22'326	21'125
Verkehr	927	1'044	1'083
Umwelt und Raumordnung	12'916	12'380	12'059
Volkswirtschaft	3'125	3'274	3'379
Finanzen	79'435	82'499	80'592
Total Ertrag	128'136	136'751	133'193

Aufwand 2016



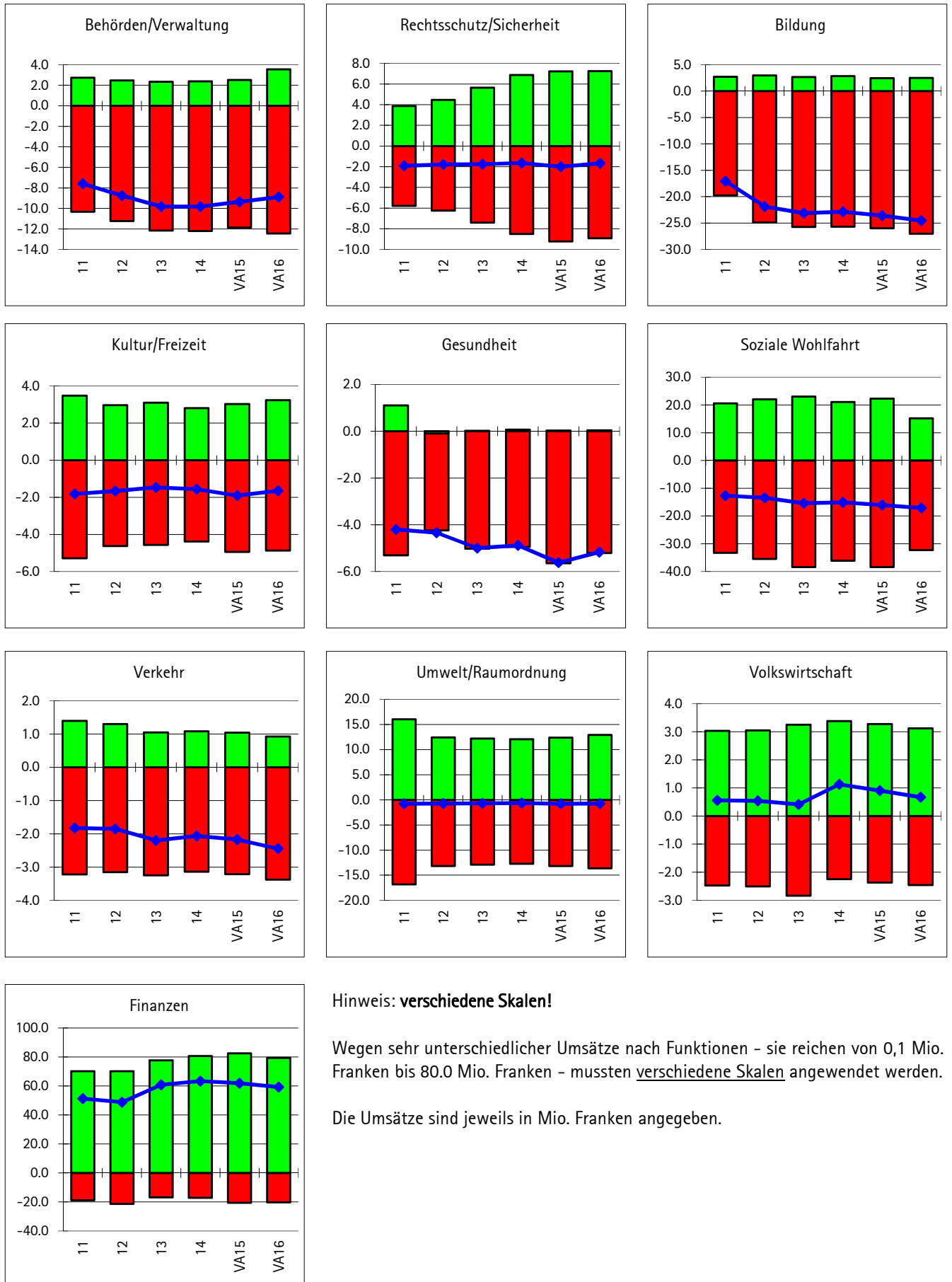
Ertrag 2016



Vergleich nach Funktionen 2011 - 2016



- Aufwand
- Ertrag
- Aufwand-/Ertragsüberschuss



Hinweis: verschiedene Skalen!

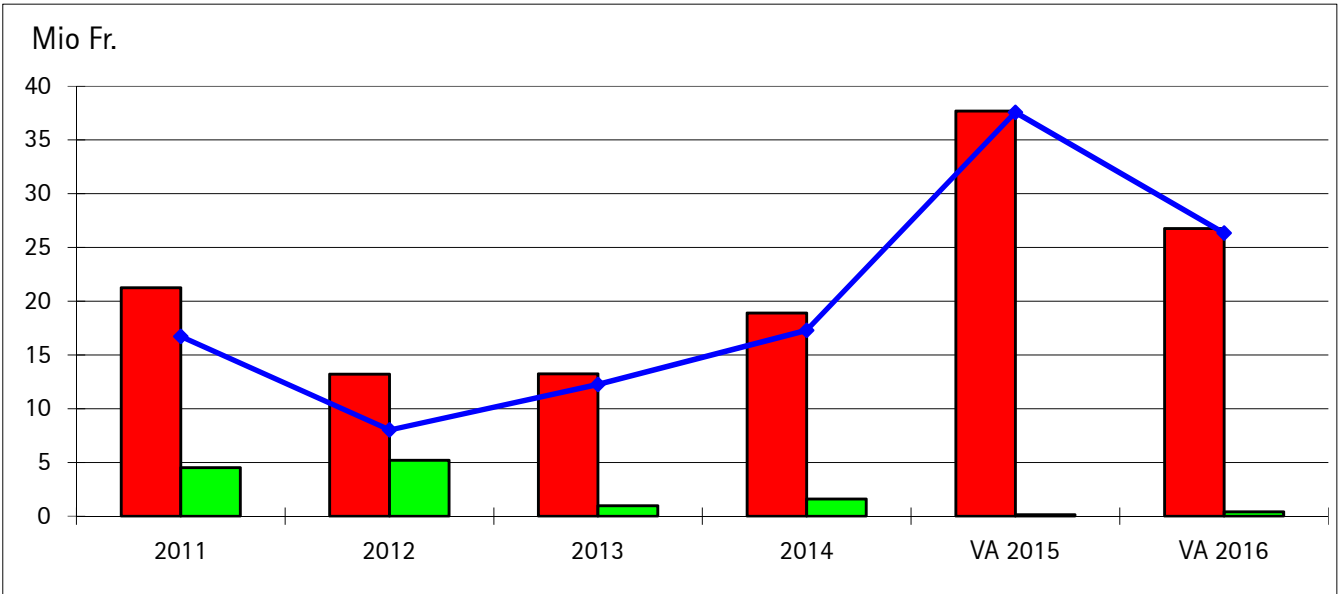
Wegen sehr unterschiedlicher Umsätze nach Funktionen - sie reichen von 0,1 Mio. Franken bis 80.0 Mio. Franken - mussten verschiedene Skalen angewendet werden.

Die Umsätze sind jeweils in Mio. Franken angegeben.

Investitionsrechnung Verwaltungsvermögen

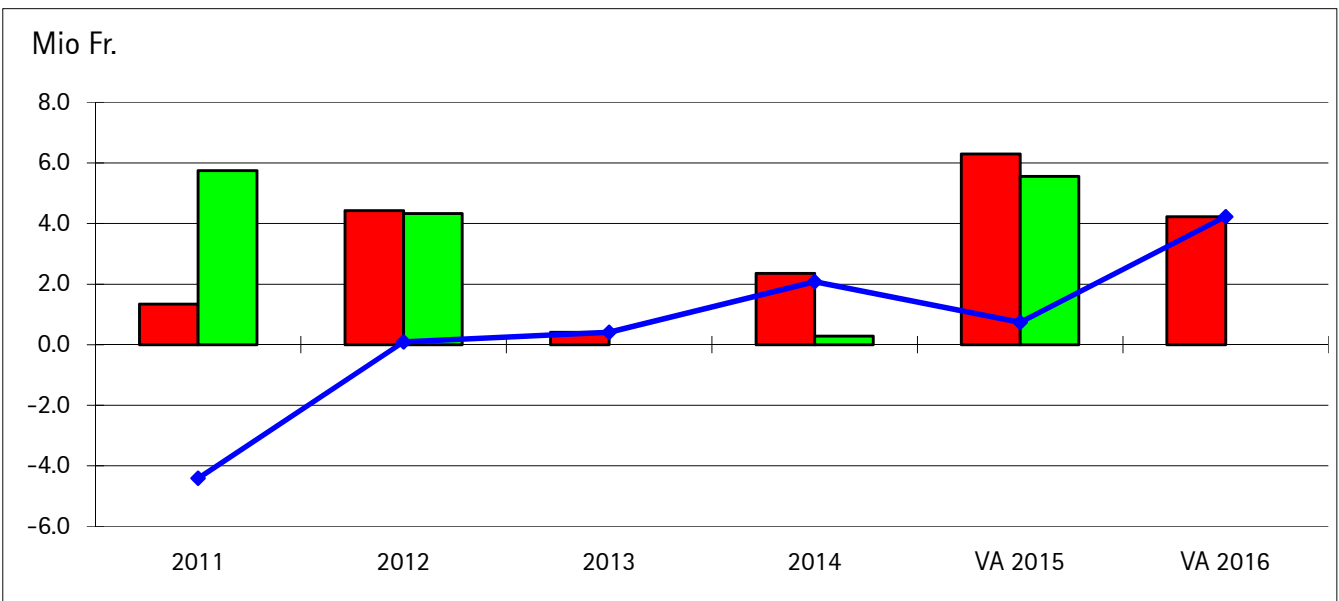


in Fr. 1'000	Jahresrechnung				Voranschlag	
	2011	2012	2013	2014	2015	2016
■ Ausgaben	21'247	13'222	13'245	18'899	37'701	26'748
■ Einnahmen	4'519	5'205	981	1'606	129	405
— Nettoinvestition	16'728	8'017	12'264	17'293	37'572	26'343



Investitionsrechnung Finanzvermögen

in Fr. 1'000	Jahresrechnung				Voranschlag	
	2011	2012	2013	2014	2015	2016
■ Ausgaben	1'337	4'427	409	2'357	6'300	4'230
■ Einnahmen	5'747	4'336		280	5'557	
— Nettoveränderung	-4'410	91	409	2'077	743	4'230





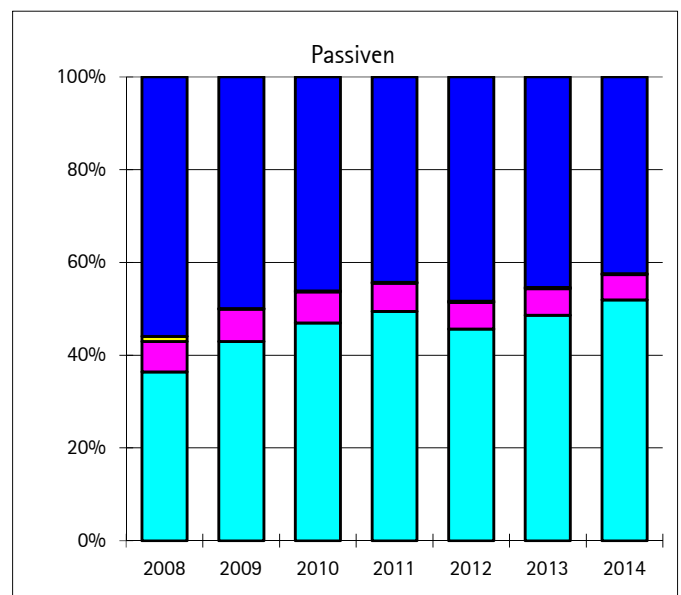
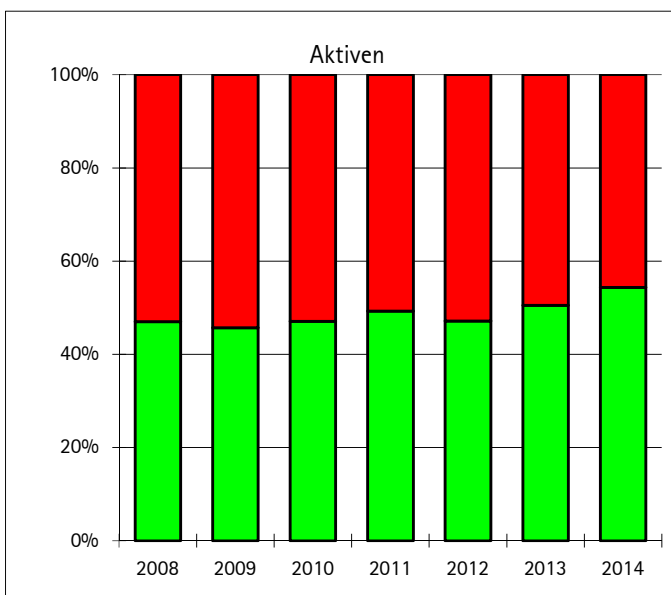
in Fr. 1'000	Jahresrechnung				Voranschlag	
	2011	2012	2013	2014	2015	2016
Gewinn (+) / Verlust (-) Laufende Rechnung	3'931	-5'112	1'806	5'994	1'375	-2'320
+ Abschreibungen	13'269	10'326	9'725	10'499	13'952	14'228
+/- Einlage/Entnahme Spezialfinanzierungen	-1'435	-404	-321	-437	-931	-1'035
Cashflow	15'765	4'810	11'210	16'056	14'396	10'873
- Investitionen Verwaltungsvermögen	16'728	8'017	12'264	17'293	37'572	26'343
+ Desinvestitionen Finanzvermögen	-4'410	91	409	2'077	743	4'230
Free Cashflow	3'447	-3'298	-1'463	-3'314	-23'919	-19'700

Strukturvergleich Bilanz

in Fr. 1'000

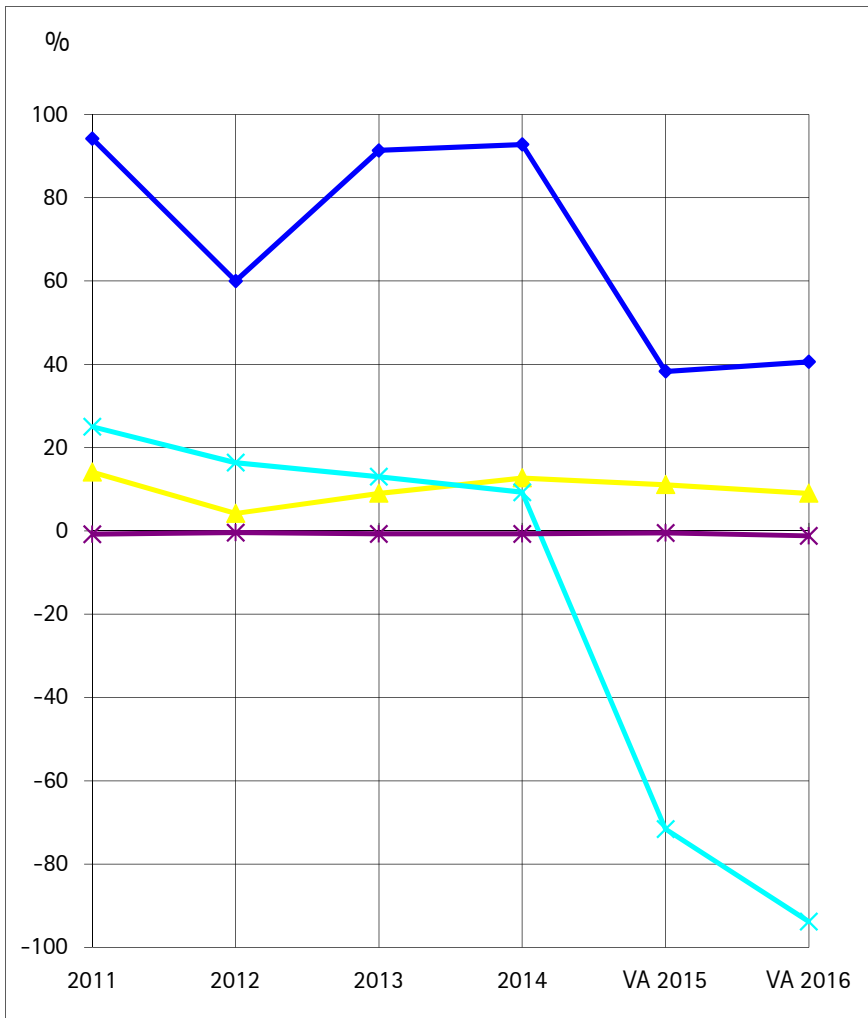
Aktiven	2008	2009	2010	2011	2012	2013	2014
■ Finanzvermögen	82'015	88'837	91'267	87'112	92'417	83'112	76'974
■ Verwaltungsvermögen	72'676	74'744	81'223	84'682	82'373	84'912	91'706
Total	154'690	163'581	172'490	171'794	174'790	168'025	168'680

Passiven	2008	2009	2010	2011	2012	2013	2014
■ Fremdkapital	86'558	81'666	79'619	76'122	84'496	76'274	71'585
■ Verrechnungen	1'689	261	350	329	528	489	282
■ Spezialfinanzierung	10'150	11'382	11'541	10'431	9'967	9'657	9'215
■ Eigenkapital	56'293	70'272	80'980	84'912	79'799	81'605	87'599
Total	154'690	163'581	172'490	171'794	174'790	168'025	168'680





	Jahresrechnung				Voranschlag		Mittel
	2011	2012	2013	2014	VA 2015	VA 2016	
—●— SFG	94	60	91	93	38	41	70
—▲— SFA	14.1	4.2	9.0	12.7	11.1	9.0	10.0
—×— QUO	25	16	13	9	-72	-94	-17
—*— ZBA	-0.8	-0.4	-0.7	-0.7	-0.5	-1.2	-0.7



Selbstfinanzierungsgrad (SFG)

Diese Kennzahl zeigt die Finanzierung der Investitionen aus den selbst erarbeiteten Mitteln.

unter 70% Grosse Neuverschuldung
 70 bis 99% Verantwortbare Neuverschuldung
 100% Ausgeglichener Finanzhaushalt
 über 100% Schuldenabbau

Selbstfinanzierungsanteil (SFA)

Anteil des Ertrages, der für die Finanzierung von Investitionen oder für die Schuldentrückzahlung zur Verfügung steht.

bis 10% Schwache Finanzkraft
 10 bis 20% Mittlere Finanzkraft
 über 20% Gute Finanzkraft

Nettovermögensquote (QUO)

Nettovermögen in Prozenten der einfachen Staatssteuer.

um 0% langfristig anzustreben
 um -100% noch knapp tragbar

Zinsbelastungsanteil (ZBA)

Massgrösse für die Auswirkung der Verschuldung auf die Laufende Rechnung.

bis 2% Geringe Verschuldung
 2 bis 5% Mittlere Verschuldung
 5 bis 8% Hohe Verschuldung
 über 8% Sehr hohe Verschuldung

Steuerfüsse

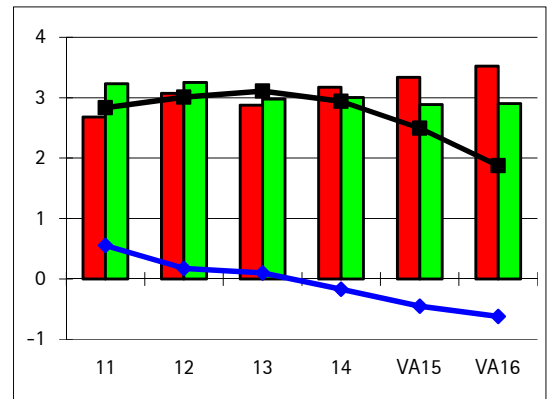
	2011	2012	2013	2014	VA 2015	VA 2016
Kanton	100	100	100	100	100	100
Bülach	96	94	92	92	92	92
Sekundarschule	21	19	19	19	19	19
Total	217	213	211	211	211	211



Wasserwerk

in Fr. 1'000	Jahresrechnung				Voranschlag	
	2011	2012	2013	2014	VA 2015	VA 2016
■ Aufwand	2'680	3'075	2'877	3'175	3'337	3'521
■ Ertrag	3'234	3'251	2'979	3'006	2'888	2'901
— Erfolg	554	176	102	-169	-449	-620
— Eigenkapital	2'833	3'009	3'111	2'942	2'493	1'873

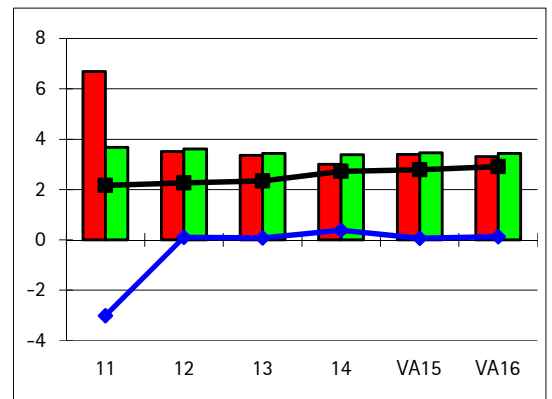
Zahlen in Grafik: in Mio Fr.



Abwasserbeseitigung

in Fr. 1'000	Jahresrechnung				Voranschlag	
	2011	2012	2013	2014	VA 2015	VA 2016
■ Aufwand	6'688	3'514	3'356	2'997	3'394	3'313
■ Ertrag	3'680	3'616	3'430	3'381	3'461	3'441
— Erfolg	-3'008	102	74	384	67	128
— Eigenkapital	2'162	2'264	2'338	2'722	2'789	2'917

Zahlen in Grafik: in Mio Fr.



Abfallentsorgung

in Fr. 1'000	Jahresrechnung				Voranschlag	
	2011	2012	2013	2014	VA 2015	VA 2016
■ Aufwand	2'064	2'191	1'999	2'147	2'014	1'990
■ Ertrag	3'097	1'561	1'534	1'621	1'509	1'447
— Erfolg	1'033	-630	-465	-526	-505	-543
— Eigenkapital	3'442	2'812	2'347	1'821	1'316	773

Zahlen in Grafik: in Mio Fr.

