

Jahresrechnung 2013

Übersicht Laufende Rechnung

Die Rechnung der Stadt Bülach schliesst mit einem Ertragsüberschuss von 1,8 Mio. Franken ab. Budgetiert war ein Ertragsüberschuss von 1,5 Mio. Franken. Das Total der beanspruchten 43 Globalkredite beträgt 57,6 Millionen Franken und liegt 0,9 Millionen Franken unter dem bewilligten Globalkredit von 58,5 Millionen Franken. Bei der Finanzierung betrug der Globalkredit (Ertrag) 59,4 Millionen Franken (0,6 Millionen Franken tiefer als budgetiert).

Der Steuerfuss wurde 2013 von 94 % auf 92 % reduziert. Die einfache Staatssteuer 100% stieg gegenüber dem Vorjahr um 2,3 Millionen auf 35,9 Millionen Franken. Die Steuereinnahmen der ordentlichen Steuern (Rechnungsjahr und frühere Jahre) stiegen auf 38,7 Millionen Franken (Vorjahr 37,1 Millionen Franken). Die Grundstückgewinnsteuern stiegen auf 7,2 Mio. Franken (Vorjahr 3,7 Mio.).

Investitionsrechnung

Im Verwaltungsvermögen wurden netto 12,3 Mio. Franken investiert (Vorjahr 8,0 Millionen Franken), dies entspricht 90 % der budgetierten Investitionen. Der Selbstfinanzierungsgrad beträgt 91 % (Vorjahr 60 %).

Die grössten Projekte (>500'000 Franken) waren die Umstellung Informatik auf Windows / Office 10, der Umbau des 1. Obergeschosses inkl. Trauplatz Marktasse 28, die Neugestaltung des Lindenhofs, der Austausch der Chloranlage des Freibads, die Projektierung neue Pflegeplätze Grampen II sowie der Neubau Schlammentwässerungsanlage Furt.

Bestandesrechnung

Das Nettovermögen beträgt 4,5 Mio. Franken (Vorjahr 5,5 Mio.), das sind Fr. 245.- pro Einwohner/-in. Das Eigenkapital erhöhte sich um den Ertragsüberschuss von 1,8 Mio. Franken auf 81,6 Mio. Franken. Die Finanzlage der Stadt Bülach ist stabil und solide. Nebst Erneuerungsinvestitionen in die Infrastruktur besteht für Grossprojekte nach wie vor kein grosser finanzieller Spielraum.




Eckdaten

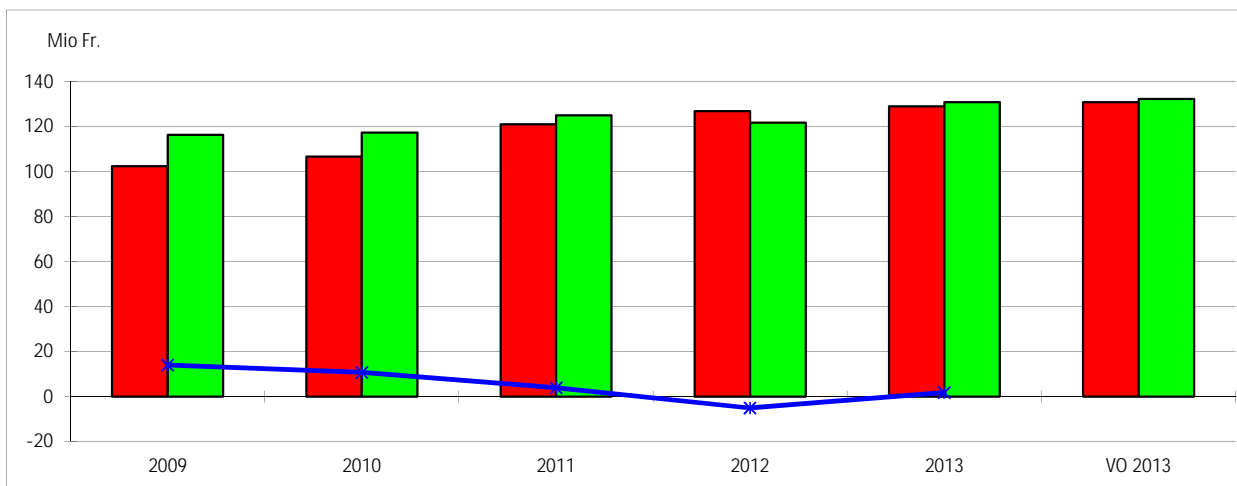
Eigenkapital	Fr. 81'604'885
Nettovermögen pro Einwohner/-in	Fr. 245
Zinsbelastungsanteil	-0.7%
Selbstfinanzierungsgrad	91%

Bülach, im März 2014

Dr. Walter Baur, Finanzvorsteher
Markus Wanner, Leiter Abteilung Finanzen

Laufende Rechnung / Erfolgsrechnung

in Fr. 1'000	Jahresrechnung					Voranschlag
	2009	2010	2011	2012	2013	2013
 Aufwand	102'408	106'689	121'090	126'906	129'100	130'866
 Ertrag	116'388	117'397	125'021	121'794	130'906	132'401
 Gewinn/Verlust	13'980	10'708	3'931	-5'112	1'806	1'535

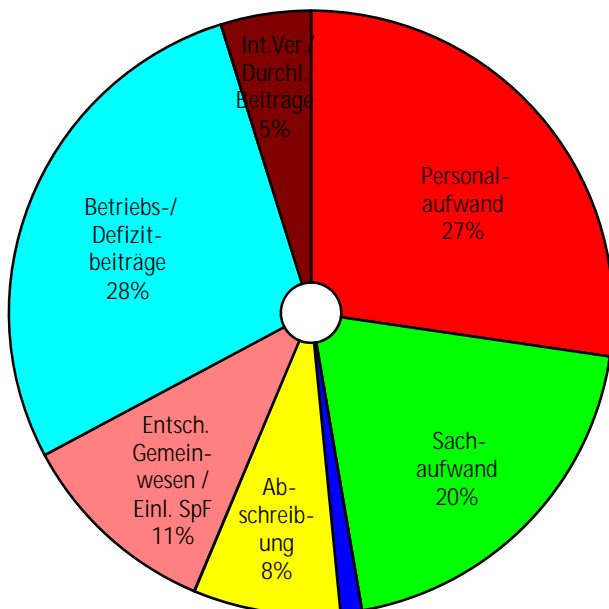




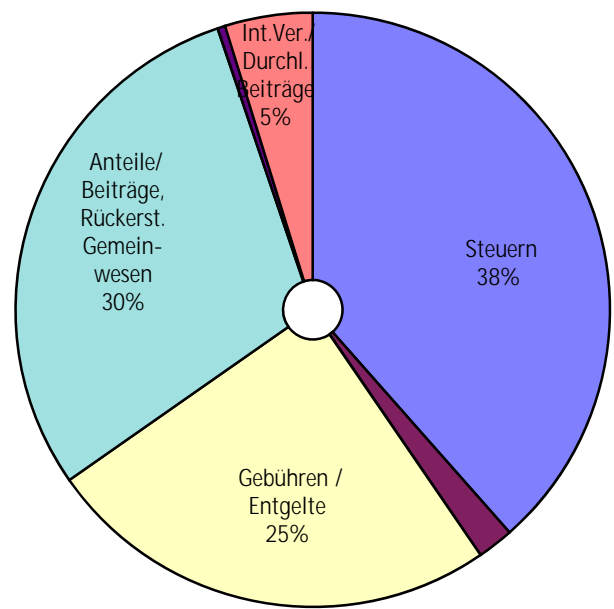
Aufwand	Rechnung 2013	Voranschlag 2013	Rechnung 2012
Personalaufwand	35'276	35'971	33'143
Sachaufwand	25'792	24'849	23'449
Passivzinsen	1'478	1'642	1'588
Abschreibungen	10'162	10'850	11'004
Beiträge ohne Zweckbindung	-	-	-
Entschädigungen an Gemeinwesen, Einlagen in SpF	14'029	14'287	13'357
Betriebs- und Defizitbeiträge	36'127	36'677	38'061
Interne Verrechnungen, Durchlaufende Beiträge	6'237	6'592	6'303
Total Aufwand	129'100	130'866	126'906

Ertrag	Rechnung 2013	Voranschlag 2013	Rechnung 2012
Steuern	50'383	51'536	44'786
Vermögenserträge	2'562	2'633	3'409
Gebühren, Entgelte	32'517	31'697	30'920
Anteile und Beiträge, Rückerstattungen von Gemeinwesen	38'657	38'905	35'644
Regalien und Konzessionen, Entnahmen aus SpF	550	1'038	733
Interne Verrechnungen, Durchlaufende Beiträge	6'237	6'592	6'303
Total Ertrag	130'906	132'401	121'794

Aufwand 2013



Ertrag 2013

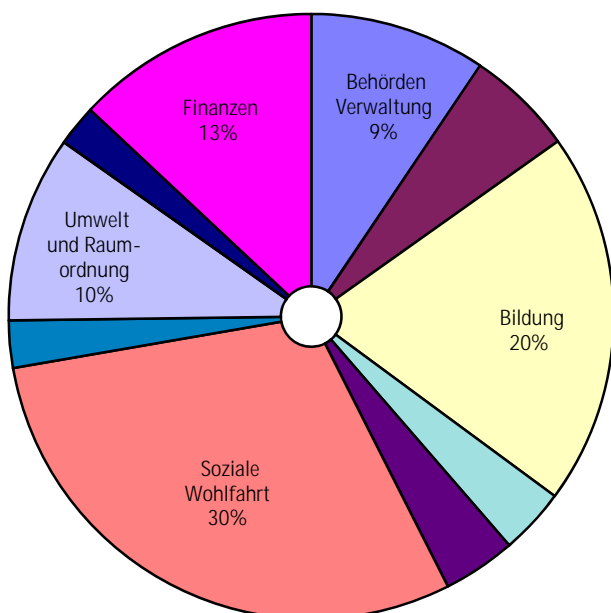




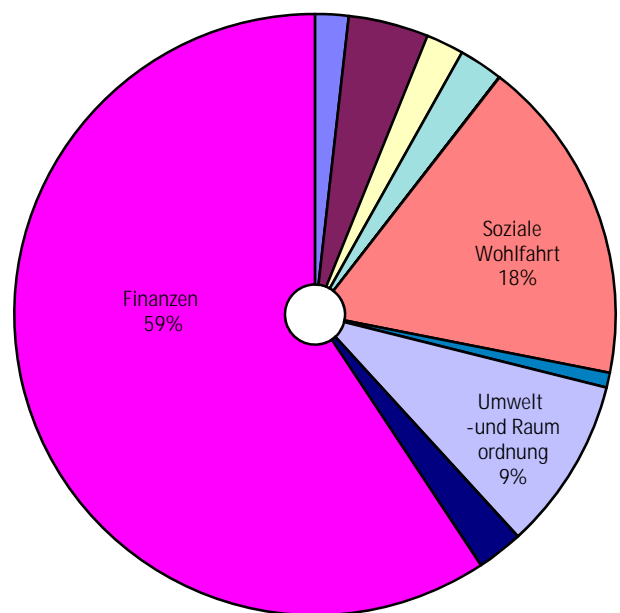
Aufwand	Rechnung 2013	Voranschlag 2013	Rechnung 2012
Behörden und Verwaltung	12'169	12'351	11'227
Rechtsschutz und Sicherheit	7'410	7'396	6'238
Bildung	25'750	26'292	24'856
Kultur und Freizeit	4'566	4'753	4'626
Gesundheit	5'024	4'782	4'245
Soziale Wohlfahrt	38'388	38'744	35'498
Verkehr	3'250	3'204	3'156
Umwelt und Raumordnung	12'888	12'844	13'185
Volkswirtschaft	2'839	2'837	2'502
Finanzen	16'816	17'663	21'374
Total Aufwand	129'100	130'866	126'906

Ertrag	Rechnung 2013	Voranschlag 2013	Rechnung 2012
Behörden und Verwaltung	2'348	2'520	2'463
Rechtsschutz und Sicherheit	5'647	5'251	4'462
Bildung	2'648	2'136	2'966
Kultur und Freizeit	3'103	2'859	2'967
Gesundheit	24	25	-91
Soziale Wohlfahrt	23'014	23'854	22'039
Verkehr	1'051	1'102	1'305
Umwelt und Raumordnung	12'186	12'037	12'433
Volkswirtschaft	3'254	3'358	3'049
Finanzen	77'632	79'259	70'200
Total Ertrag	130'906	132'401	121'794

Aufwand 2013

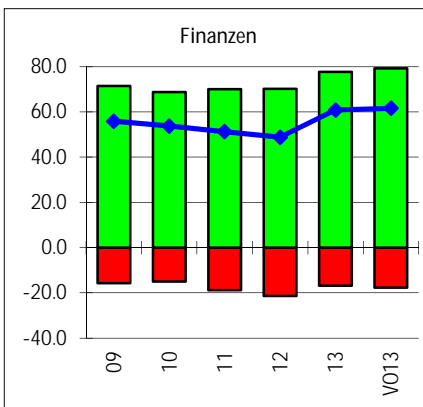
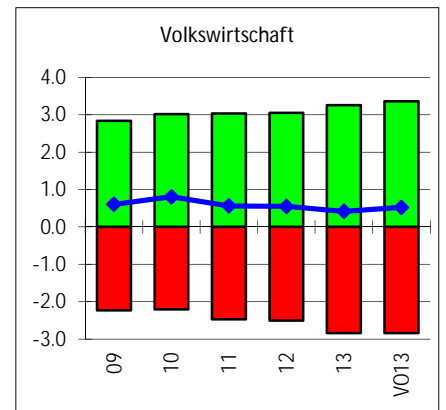
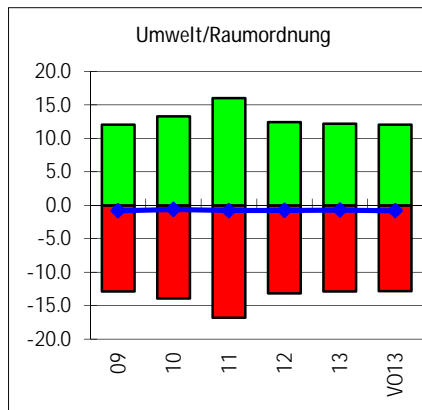
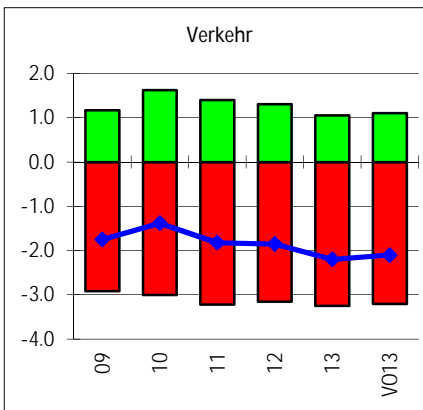
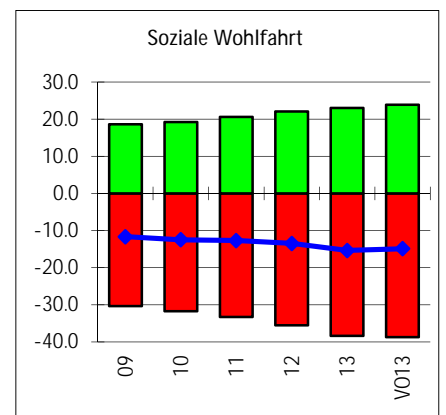
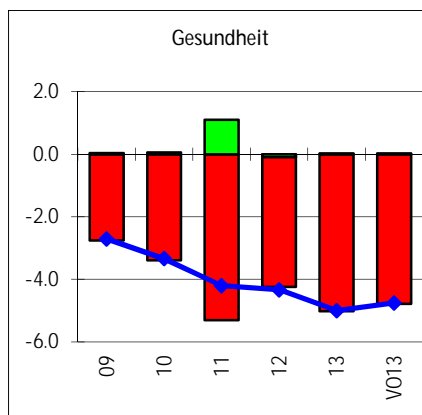
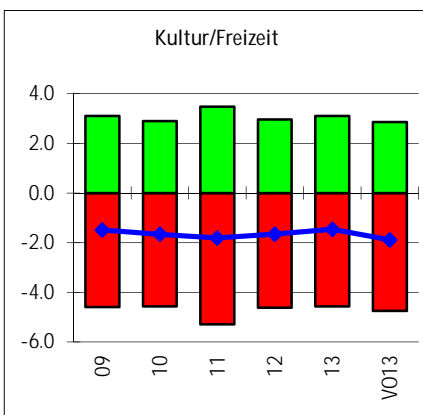
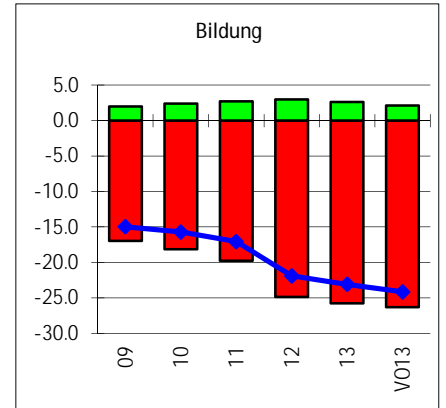
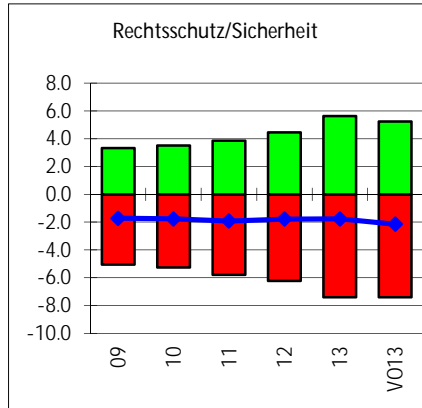
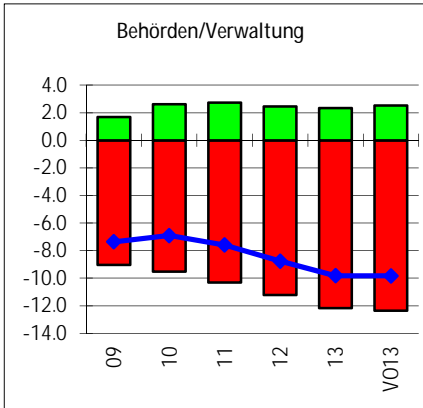


Ertrag 2013



Vergleich nach Funktionen 2009 - 2013

- Aufwand
- Ertrag
- Aufwand-/Ertragsüberschuss



Hinweis: verschiedene Skalen!

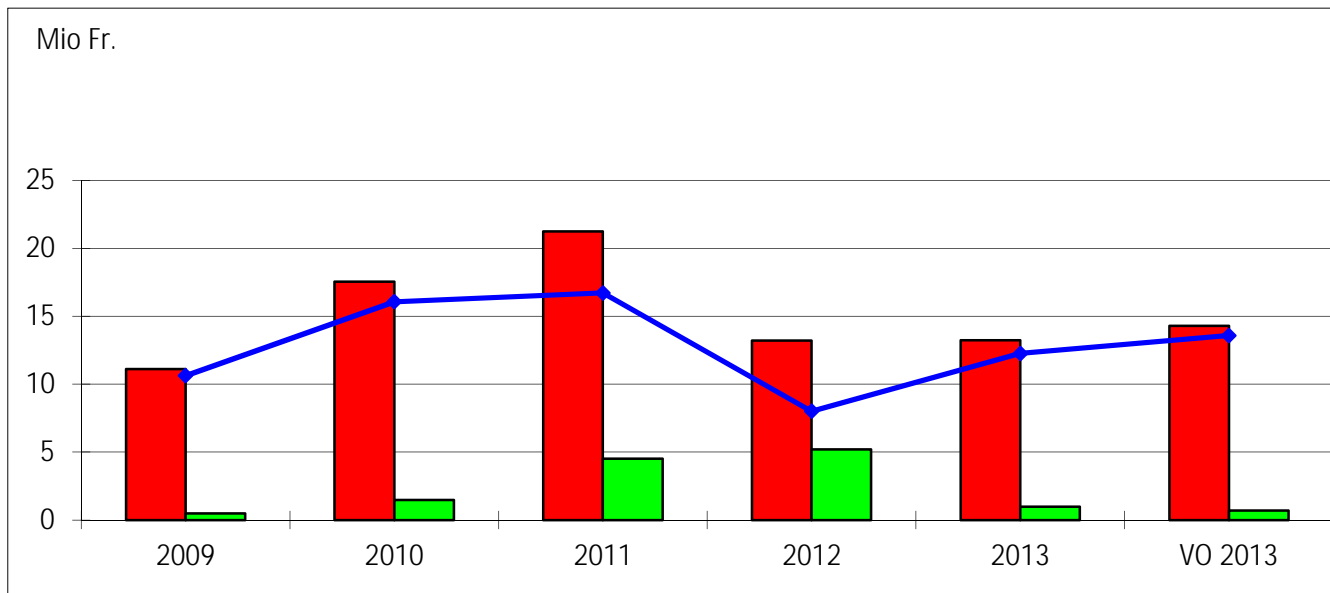
Wegen sehr unterschiedlicher Umsätze nach Funktionen - sie reichen von 0,1 Mio. Franken bis 80.0 Mio. Franken - mussten verschiedene Skalen angewendet werden.

Die Umsätze sind jeweils in Mio. Franken angegeben.

Investitionsrechnung Verwaltungsvermögen

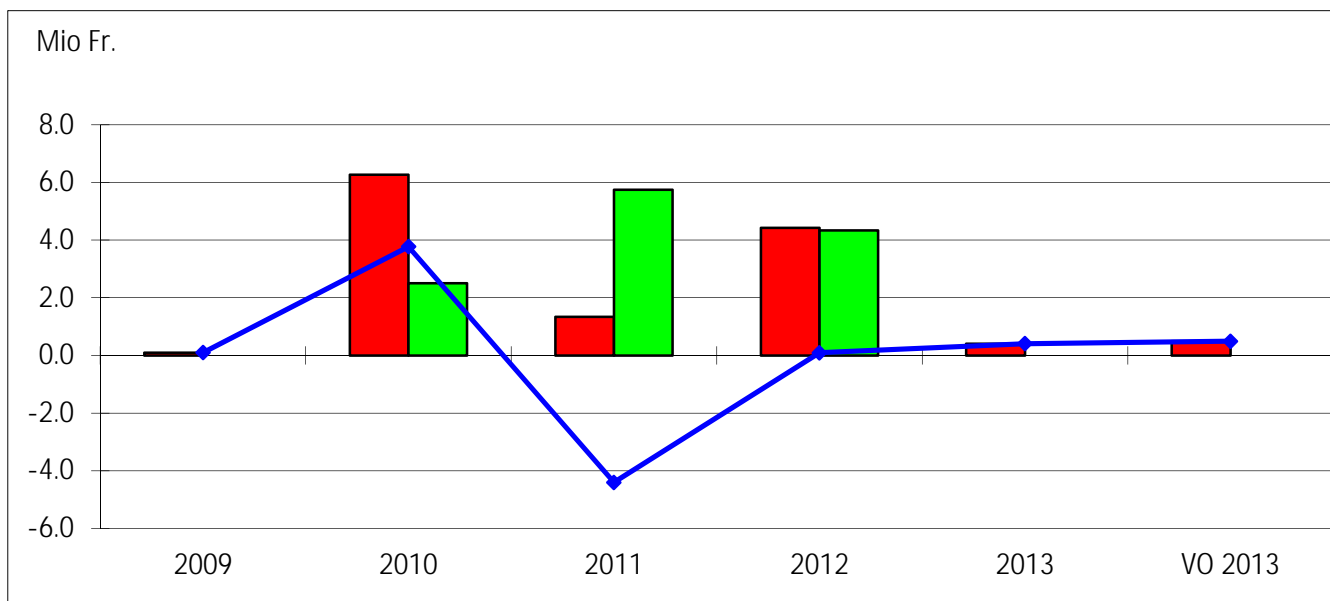


in Fr. 1'000	Jahresrechnung					VO
	2009	2010	2011	2012	2013	2013
■ Ausgaben	11'119	17'557	21'247	13'222	13'245	14'297
■ Einnahmen	488	1'480	4'519	5'205	981	708
— Nettoinvestition	10'631	16'077	16'728	8'017	12'264	13'589



Investitionsrechnung Finanzvermögen

in Fr. 1'000	Jahresrechnung					VO
	2009	2010	2011	2012	2013	2013
■ Ausgaben	96	6'276	1'337	4'427	409	490
■ Einnahmen		2'500	5'747	4'336		
— Nettoveränderung	96	3'776	-4'410	91	409	490





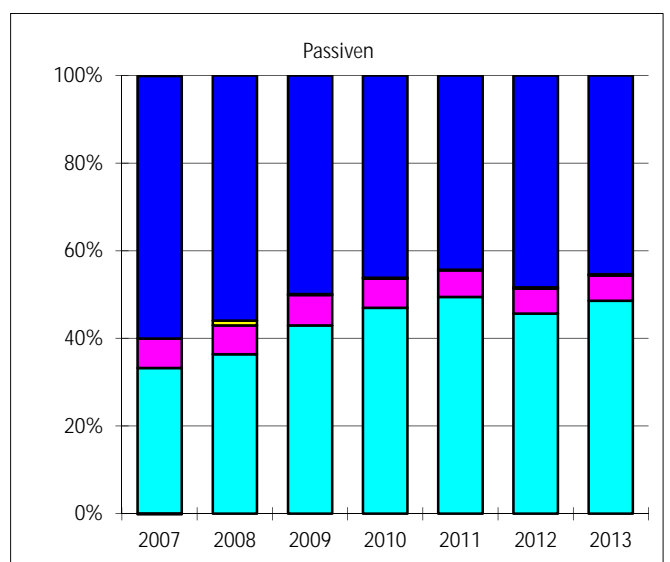
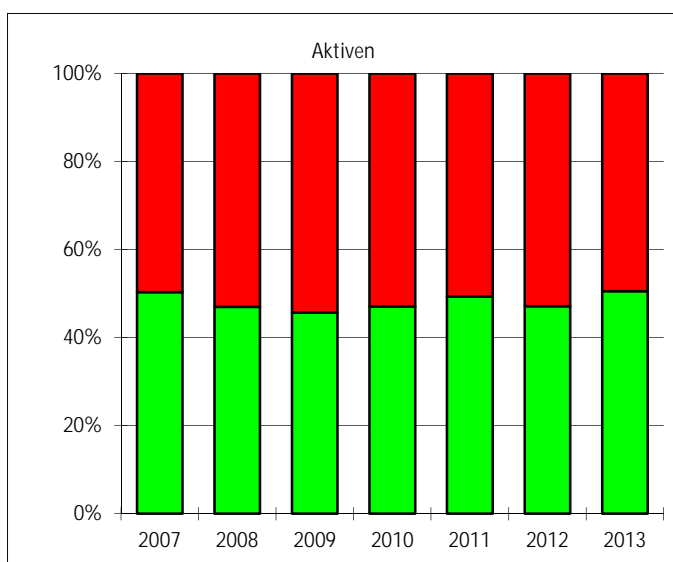
in Fr. 1'000	Jahresrechnung					VO
	2009	2010	2011	2012	2013	2013
Gewinn (+) / Verlust (-) Laufende Rechnung	13'980	10'708	3'931	-5'112	1'806	1'535
+ Abschreibungen	8'563	9'598	13'269	10'326	9'725	10'409
+/- Einlage/Entnahme Spezialfinanzierungen	1'182	-33	-1'435	-404	-321	-993
Cashflow	23'725	20'273	15'765	4'810	11'210	10'951
- Investitionen Verwaltungsvermögen	10'631	16'077	16'728	8'017	12'264	13'589
+ Desinvestitionen Finanzvermögen	96	3'776	-4'410	91	409	490
Free Cashflow	12'998	420	3'447	-3'298	-1'463	-3'128

Strukturvergleich Bilanz

in Fr. 1'000

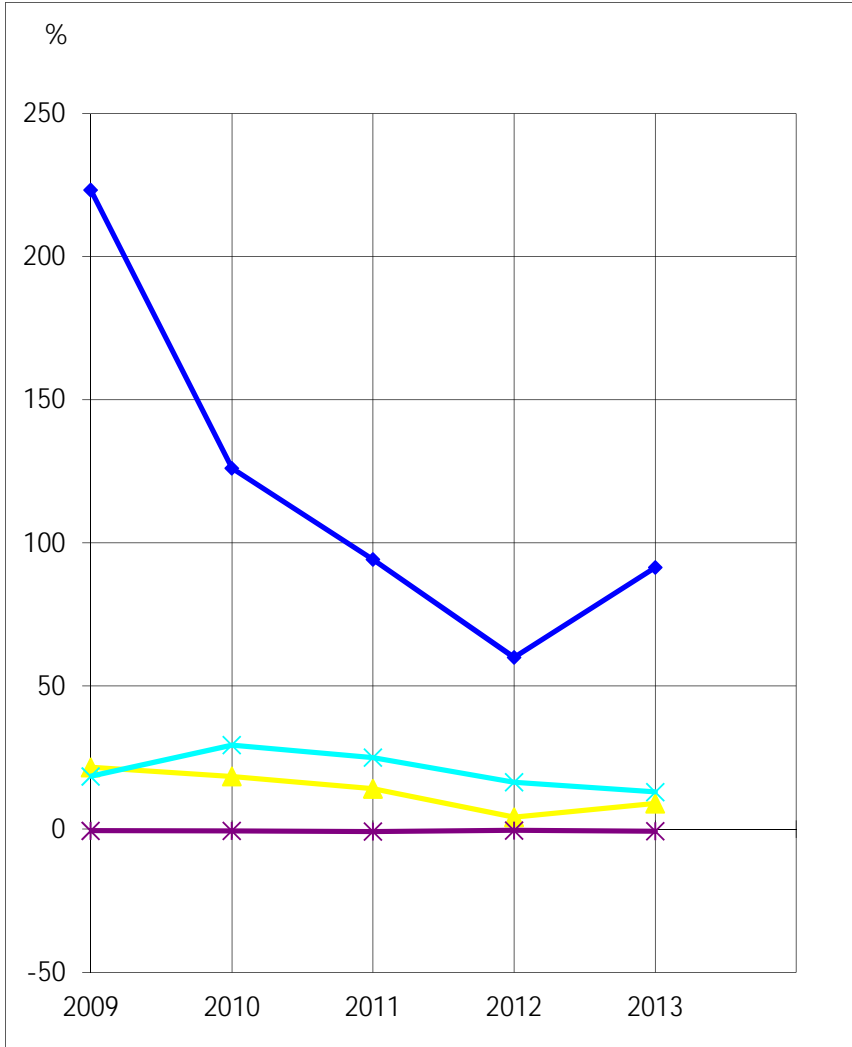
Aktiven	2007	2008	2009	2010	2011	2012	2013
Finanzvermögen	71'048	82'015	88'837	91'267	87'112	92'417	83'112
Verwaltungsvermögen	71'954	72'676	74'744	81'223	84'682	82'373	84'912
Total	143'002	154'690	163'581	172'490	171'794	174'790	168'025

Passiven	2007	2008	2009	2010	2011	2012	2013
Fremdkapital	85'940	86'558	81'666	79'619	76'122	84'496	76'274
Verrechnungen	-226	1'689	261	350	329	528	489
Spezialfinanzierung	9'608	10'150	11'382	11'541	10'431	9'967	9'657
Eigenkapital	47'678	56'293	70'272	80'980	84'912	79'799	81'605
Total	143'002	154'690	163'581	172'490	171'794	174'790	168'025





	Jahresrechnung					VO 2013	Mittel
	2009	2010	2011	2012	2013		
—●— SFG	223	126	94	60	91	81	119
—▲— SFA	21.6	18.4	14.1	4.2	9.0	8.8	13.5
—×— QUO	19	29	25	16	13	60	20
—*— ZBA	-0.5	-0.6	-0.8	-0.4	-0.7	-0.5	-0.6



Selbstfinanzierungsgrad (SFG)

Diese Kennzahl zeigt die Finanzierung der Investitionen aus den selbst erarbeiteten Mitteln.

unter 70% Grosse Neuverschuldung
 70 bis 99% Verantwortbare Neuverschuldung
 100% Ausgeglichener Finanzhaushalt
 über 100% Schuldenabbau

Selbstfinanzierungsanteil (SFA)

Anteil des Ertrages, der für die Finanzierung von Investitionen oder für die Schuldentrückzahlung zur Verfügung steht.

bis 10% Schwache Finanzkraft
 10 bis 20% Mittlere Finanzkraft
 über 20% Gute Finanzkraft

Nettovermögensquote (QUO)

Nettovermögen in Prozenten der einfachen Staatssteuer.

um 0% langfristig anzustreben
 um -100% noch knapp tragbar

Zinsbelastungsanteil (ZBA)

Massgrösse für die Auswirkung der Verschuldung auf die Laufende Rechnung.

bis 2% Geringe Verschuldung
 2 bis 5% Mittlere Verschuldung
 5 bis 8% Hohe Verschuldung
 über 8% Sehr hohe Verschuldung

Steuerfüsse

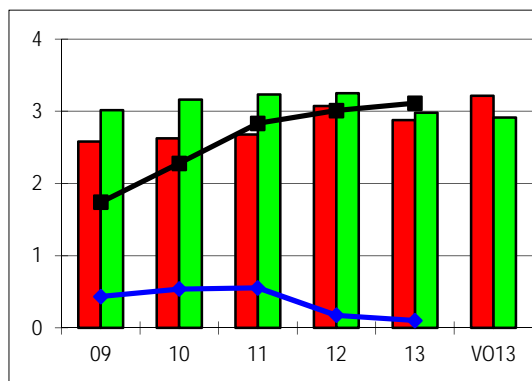
	2009	2010	2011	2012	2013
Kanton	100	100	100	100	100
Bülach	98	98	96	94	92
Sekundarschule	21	21	21	19	19
Total	219	219	217	213	211



Wasserwerk

	Jahresrechnung					VO
	2009	2010	2011	2012	2013	2013
in Fr. 1'000						
Aufwand	2'581	2'624	2'680	3'075	2'877	3'214
Ertrag	3'016	3'163	3'234	3'251	2'979	2'912
Erfolg	435	539	554	176	102	-302
Eigenkapital	1'740	2'279	2'833	3'009	3'111	2'773

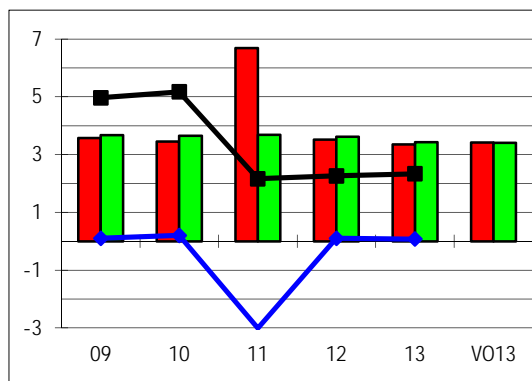
Zahlen in Grafik: in Mio Fr.



Abwasserbeseitigung

	Jahresrechnung					VO
	2009	2010	2011	2012	2013	2013
in Fr. 1'000						
Aufwand	3'573	3'453	6'688	3'514	3'356	3'419
Ertrag	3'674	3'654	3'680	3'616	3'430	3'410
Erfolg	101	201	-3'008	102	74	-9
Eigenkapital	4'969	5'170	2'162	2'264	2'338	2'580

Zahlen in Grafik: in Mio Fr.



Abfallentsorgung

	Jahresrechnung					VO
	2009	2010	2011	2012	2013	2013
in Fr. 1'000						
Aufwand	2'181	3'519	2'064	2'191	1'999	2'167
Ertrag	2'832	2'746	3'097	1'561	1'534	1'536
Erfolg	651	-773	1'033	-630	-465	-631
Eigenkapital	3'182	2'409	3'442	2'812	2'347	2'168

Zahlen in Grafik: in Mio Fr.

