



Kanton Zürich  
Baudirektion  
Tiefbauamt



# Baustelleninfo

Michael Moll, Projektleiter, Projektieren und Realisieren  
Walcheplatz 2, 8090 Zürich, Telefon 043 259 55 86, Mail [michael.moll@bd.zh.ch](mailto:michael.moll@bd.zh.ch), [www.zh.ch/tba](http://www.zh.ch/tba)

Zürich, im März 2026

## **Bülach/Rorbas: Vollsperrung der Weiacherstrasse sowie des Wanderwegs im April 2026**

Sehr geehrte Damen und Herren

Damit Sie auch in Zukunft eine sichere und leistungsfähige Infrastruktur nutzen können, setzt das kantonale Tiefbauamt die Wanderwegbrücke auf der Wagenbrechi instand.

Die Wanderwegbrücke aus Holz hat aufgrund der starken Bewitterung Schaden genommen. Die schadhafte Bauteile müssen ersetzt und teilweise restauriert werden. Um diese Arbeiten sicher ausführen zu können, wird die gesamte Brücke mit einem Kran auf eine naheliegende Arbeitsfläche gehoben. Für das Herausheben und das Wiedereinheben der Brücke muss die Weiacherstrasse jeweils temporär über Nacht für sämtlichen Verkehr gesperrt werden. Der Weg über die Brücke ist während der ganzen Zeit der Instandsetzungsarbeiten nicht möglich.

### **Vollsperrung der Weiacherstrasse:**

- **Dienstag, 7. April, 20.00 Uhr, bis Mittwoch, 8. April 2026, 5.00 Uhr**
- **Sonntag, 19. April, 20.00 Uhr, bis Montag, 20. April 2026, 5.00 Uhr**

**Der Wanderweg ist von Dienstag, 7. April, 20.00 Uhr, bis Montag, 20. April 2026, 5.00 Uhr durchgehend gesperrt.**

Der motorisierte Individualverkehr wird während beider Vollsperrungen über den Hardwald, Bülach, Eschenmosen und Embrach umgeleitet. Der Wanderweg wird temporär über nahe gelegene Wege geführt (siehe Plan auf der Rückseite).

Wir danken für Ihr Verständnis. Bei Fragen und Anliegen stehe ich Ihnen gerne zur Verfügung.

Freundliche Grüsse

### **Tiefbauamt**

Projektieren und Realisieren

Michael Moll, Projektleiter



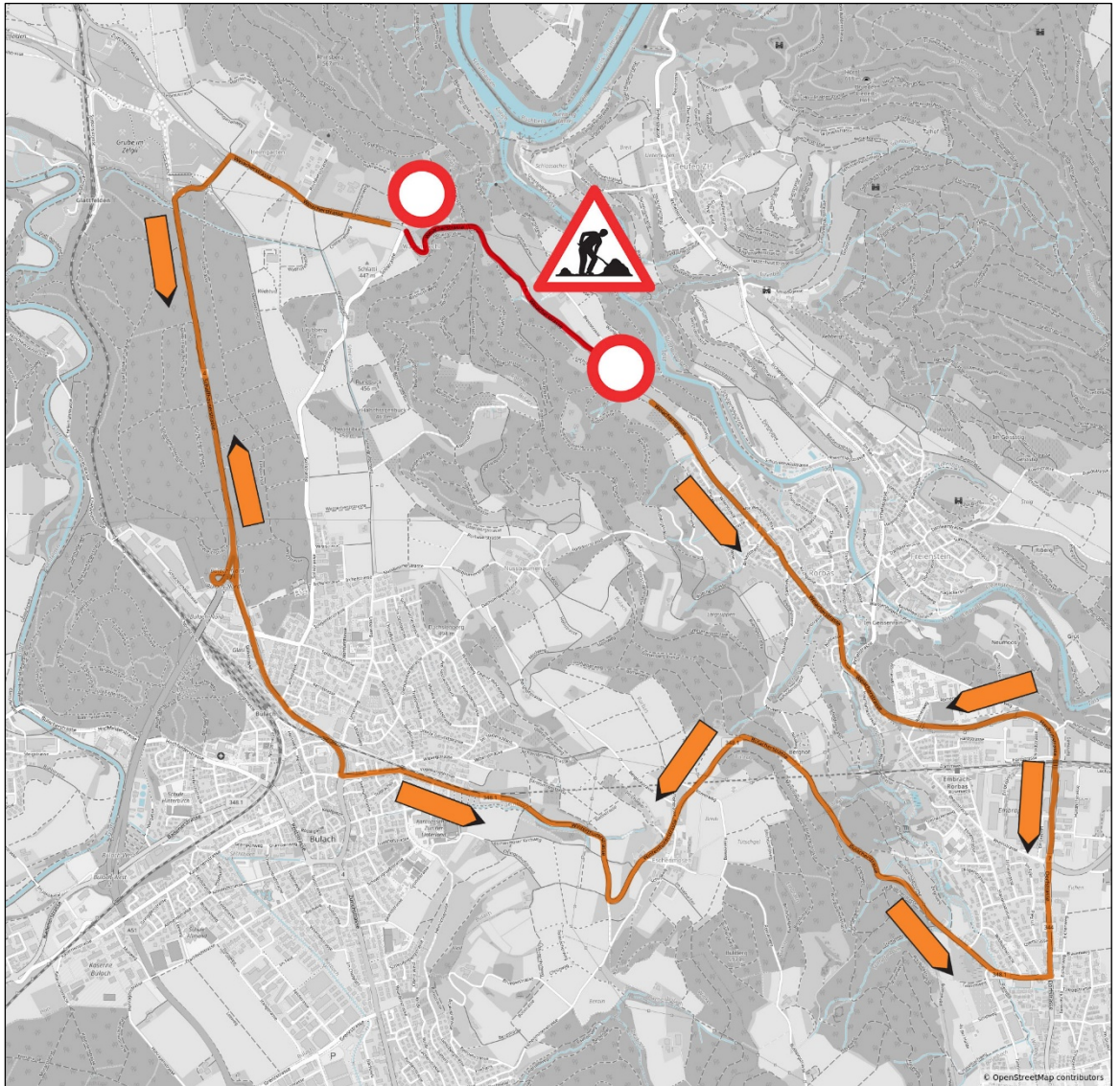
Eine Übersicht aller kantonalen Strassenbaustellen finden Sie unter [www.zh.ch/strassenbaustellen](http://www.zh.ch/strassenbaustellen)



# Übersichtsplan

**Sperrung Weiacherstrasse am  
7./8. April und am 19./20. April 2026**

**Das  
sind  
wir:**



## Sperrung Wanderweg vom 7. bis 20. April 2026

