

# Energieplan

1: 10'000

Vom Stadtrat beschlossen am 20. August 2008  
Stadtrat Bülach

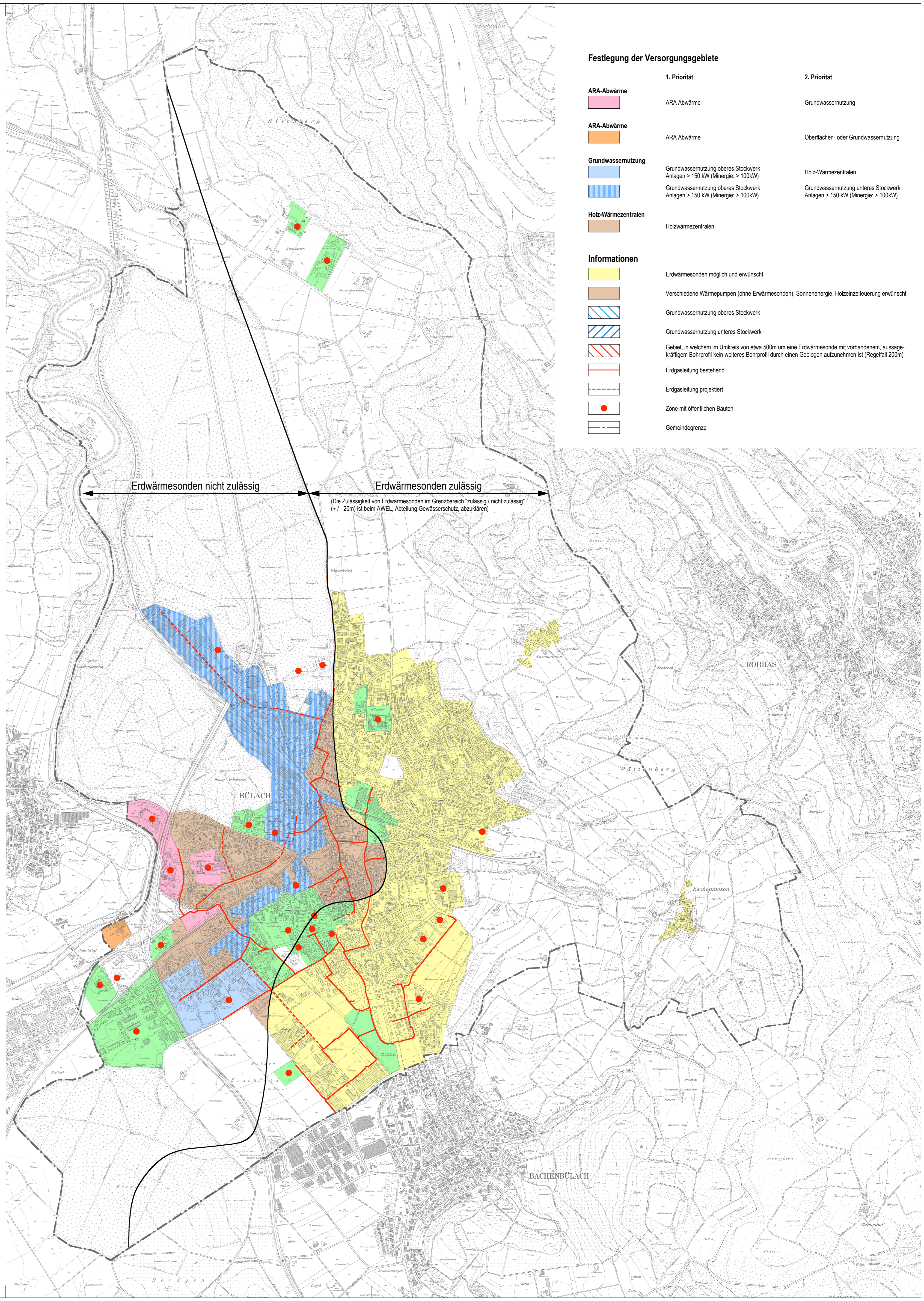
Der Stadtpräsident Der Stadtschreiber

Von der Baudirektion genehmigt am 21. Oktober 2009

Für die Baudirektion: BDV-Nr. 1630 / 21. Oktober 2009

**Brandes Energie AG**  
Celenbachgasse 1, 8001 Zürich  
Telefon 044 213 10 20 Fax 044 213 10 25

**Suter • von Känel • Wild • AG**  
Orts- und Regionalplaner FSU sia  
Baumackerstr. 42 Postfach 8050 Zürich  
Telefon 044 315 13 90 Fax 044 315 13 99 34433 - 7.7.2008



## Festlegung der Versorgungsgebiete

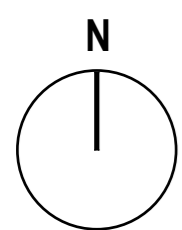
	1. Priorität	2. Priorität
<b>ARA-Abwärme</b>	ARA Abwärme	Grundwassernutzung
<b>ARA-Abwärme</b>	ARA Abwärme	Oberflächen- oder Grundwassernutzung
<b>Grundwassernutzung</b>	Grundwassernutzung oberes Stockwerk Anlagen > 150 kW (Minergie: > 100kW)	Holz-Wärmezentralen
<b>Grundwassernutzung</b>	Grundwassernutzung oberes Stockwerk Anlagen > 150 kW (Minergie: > 100kW)	Grundwassernutzung unteres Stockwerk Anlagen > 150 kW (Minergie: > 100kW)
<b>Holz-Wärmezentralen</b>	Holzwärmezentralen	

## Informationen

	Erdwärmesonden möglich und erwünscht
	Verschiedene Wärmepumpen (ohne Erdwärmesonden), Sonnenenergie, Holzeinzelfeuerung erwünscht
	Grundwassernutzung oberes Stockwerk
	Grundwassernutzung unteres Stockwerk
	Gebiet, in welchem im Umkreis von etwa 500m um eine Erdwärmesonde mit vorhandenem, aussagekräftigem Bohrprofil kein weiteres Bohrprofil durch einen Geologen aufzunehmen ist (Regelfall 200m)
	Erdgasleitung bestehend
	Erdgasleitung projektiert
	Zone mit öffentlichen Bauten
	Gemeindegrenze

1: 25'000

Stand Grundwasserkarte: März 2006  
Stand Erdwärmesondenkarte: Juni 2007



0 100 200 300 400 600 800 1000m