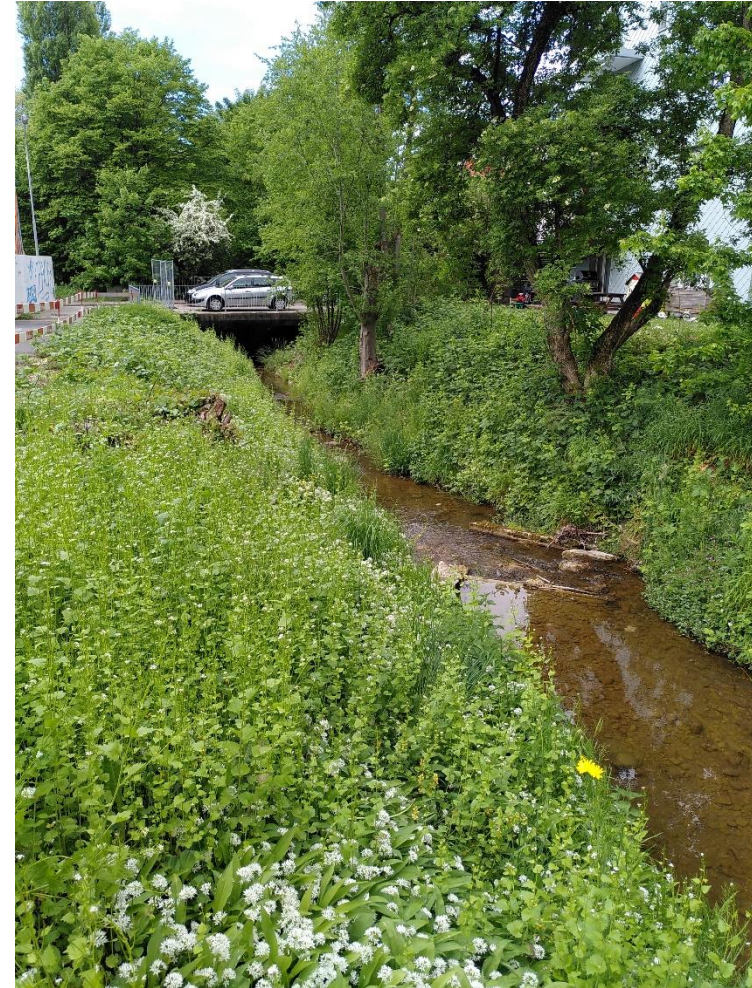


Projekt Sechtbach Hochwasserschutz und Aufwertung

**Herzlich willkommen zur
Informationsveranstaltung
vom 30. November 2021**

**Für die Grundeigentümer
entlang Sechtbach**



Sechtbach / Hochwasserschutz und Aufwertung

1. Begrüssung / Einleitung

Vorstellung

- Andrea Spycher, Stadträtin Bülach
- Dirk Kauffeld, Leiter Umwelt und Infrastruktur, Stadt Bülach
- André Räber, Leiter Tiefbau, Stadt Bülach
- Ralph Widmer, Projektverfasser, Gossweiler Ing. AG, Bülach
- Christof Heimgartner, Projektverfasser, Gossweiler Ing. AG
- Oliver Vogel, Landschaftsarchitekt, planikum AG, Zürich



Sechtbach / Hochwasserschutz und Aufwertung

1. Begrüssung / Einleitung

Ablauf und Themen

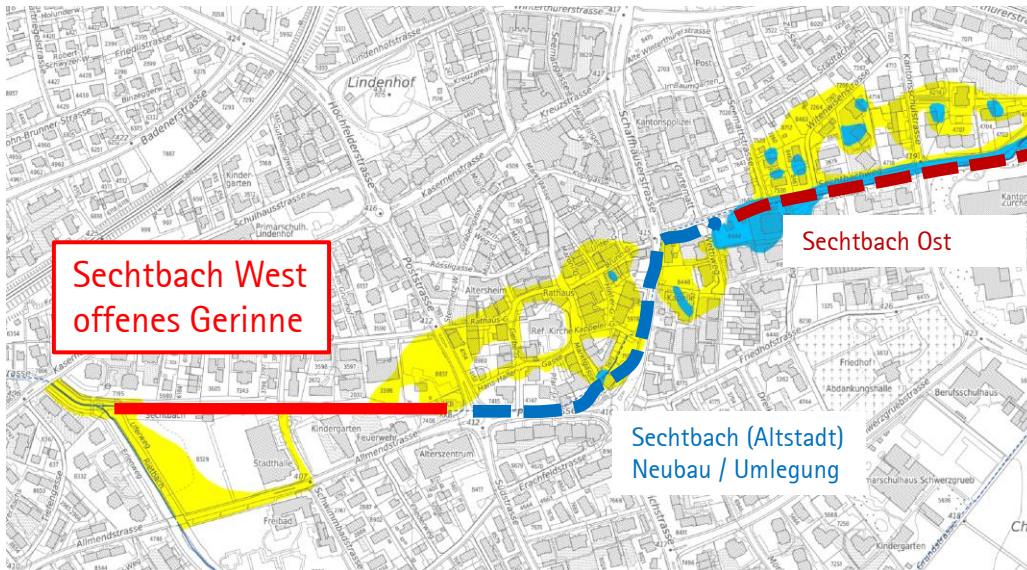
- | | |
|--------------------------------------|-----------------------|
| 1. Begrüssung / Einleitung | Andrea Spycher |
| 2. Administratives / Ausgangslage | André Räber |
| 3. Projekt | Christof Heimgartner |
| 4. Verfahren / Fristen / Rechtliches | Ralph Widmer |
| 5. Fragen und Diskussion | Andrea Spycher / Alle |
| 6. Schlusswort | Andrea Spycher |

Sechtbach / Hochwasserschutz und Aufwertung

1. Begrüssung / Einleitung

Veranlassung

- Hochwasserschutz : Gefahrenkarte Kanton (2012)
- Verfügungen AWEL zur Massnahmenumsetzung der Gemeinden an komm. Gewässern
- Massnahmenplan Hochwasserschutz Sechtbach (2016) > konkrete Projektauslösungen



Auszug Gefahrenkarte Kanton Zürich



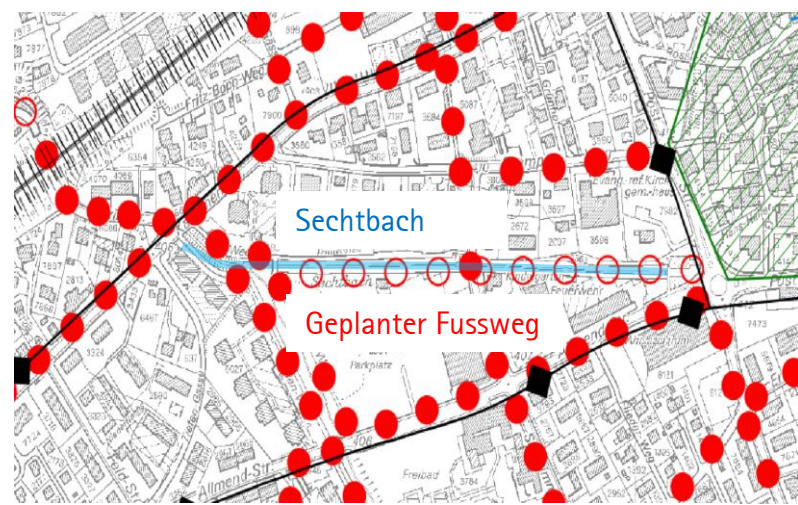
Bsp.- Bild : Ausbau Bachprofil

Sechtbach / Hochwasserschutz und Aufwertung

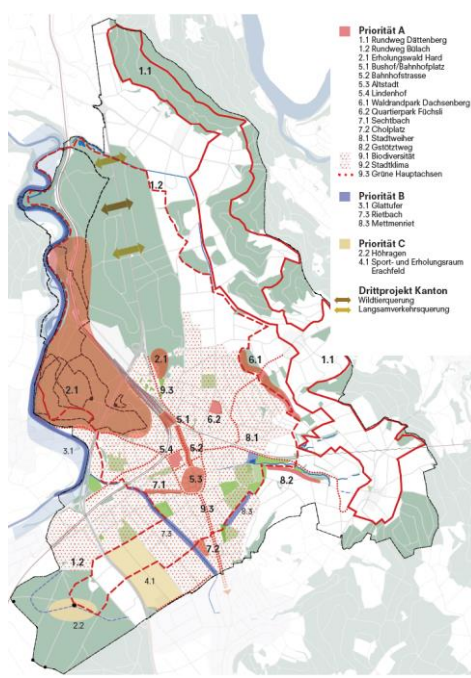
1. Begrüssung / Einleitung

Veranlassung

- Komm. Richtplan Verkehr > geplanter Fussweg , Anbindung neues Stadthaus / Stadthalle
- Grün- und Freiraumkonzept > Grünräume und Zugang zu den Bächen



Auszug komm. Richtplan Verkehr



Landschaftsraum	Stadtwälder	Glattraum
Erachfeld	Stadtzentrum	Soli / Bergli
Sechtbach / Rietbach	Mettmenriet / Stadtweiher	Durchgrünte Stadtkörper

Auszüge Grün- und Freiraumkonzept : Übersicht und 9 Handlungsfelder

Sechtbach / Hochwasserschutz und Aufwertung

1. Begrüssung / Einleitung

Ziel / Mehrwert

- Hochwasserschutz: Genügend Raum für Abflussspitzen
- Bachrenaturierung: Lebensraum für Flora und Fauna
- Freiraum: Schaffung von direkten und attraktiven Fusswegverbindungen und öffentlichen Erholungsräumen mit Bachzugang



Bsp. Gfengraben, Dübendorf



Bsp. Chriesbach, Dübendorf



Sechtbach: Visualisierung Bach und Gewässerzugang auf Höhe Stadthaus / Schwimmbadbrücke

Projekt Sechtbach

Hochwasserschutz und Aufwertung

2. Administratives / Ausgangslage

André Räber, Leiter Tiefbau, Stadt Bülach



Sechtbach / Hochwasserschutz und Aufwertung

2. Administratives / Ausgangslage

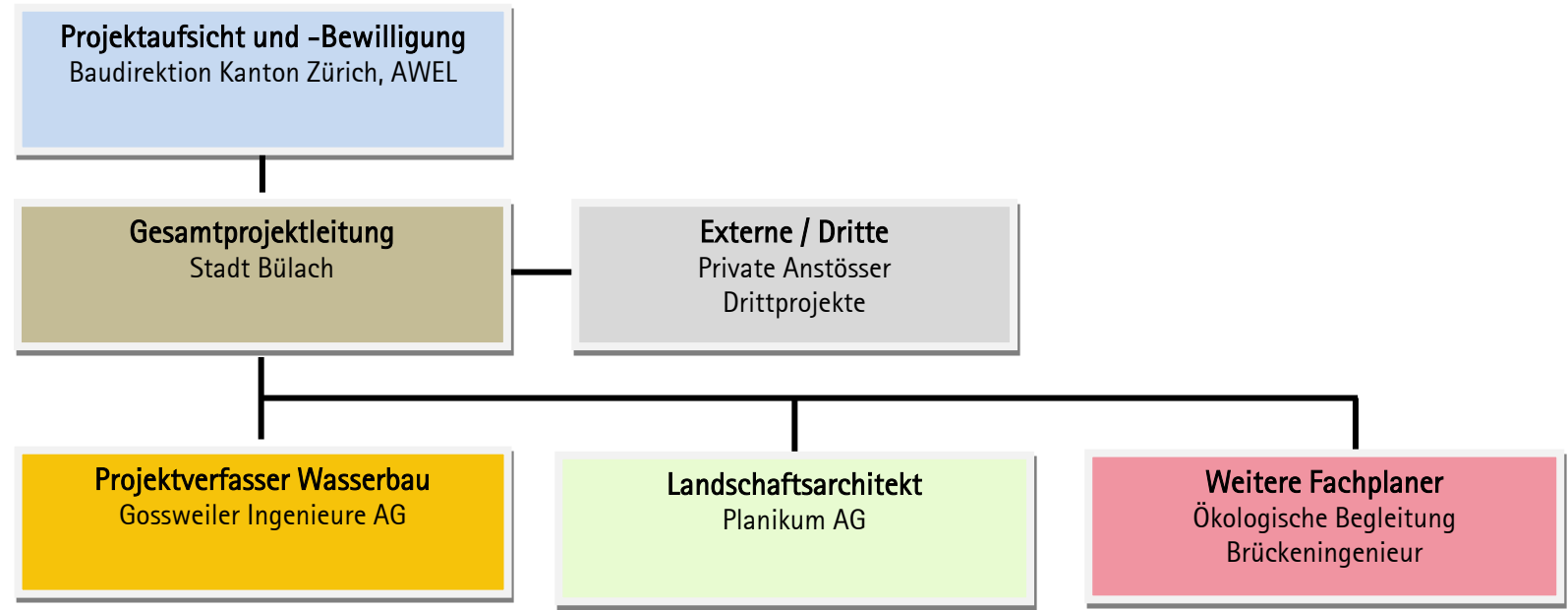
Administratives

- Interne Aktennotiz (kein Versand)
- Anwesenheitsliste
- Die Präsentation wird ab 1.12.2021 aufgeschaltet > Homepage der Stadt Bülach
- Projektabwicklung und Auflage nach Wasserwirtschaftsgesetz. Bauliche Massnahmen am Bach.
- Der Gewässerraum wird neu festgesetzt (Raumsicherung für Bäche), sep. Verfahren und Publikation.
- Mit der Publikation können Sie als angrenzende Grundeigentümer Einsprachen geltend machen. Näheres hierzu folgt unter Punkt 4 > Verfahren / Fristen / Rechtliches.
- Wir bitten Sie uns Handänderungen und neue Ansprechpersonen zu melden.
- Ansprechperson bei der Stadt A. Räber, Leiter Tiefbau

Sechtbach / Hochwasserschutz und Aufwertung

2. Administratives / Ausgangslage

Projektorganisation

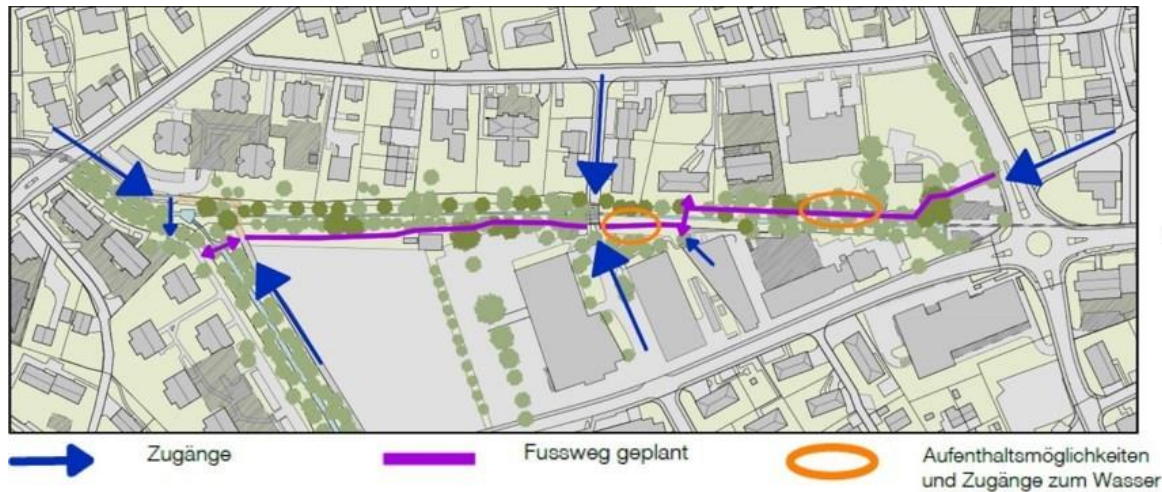


Sechtbach / Hochwasserschutz und Aufwertung

2. Administratives / Ausgangslage

Rahmenbedingungen / Projektstand

- Entwurf Vorprojekt vom Februar 2021, vom Stadtrat genehmigt
- Enge Platzverhältnisse oberer Abschnitt (Seite Feuerwehrgebäude, Unterkellerung)
- AWEL Vorbesprechungen (Thematik: Grundsatz keine Bauten im Gewässerraum)
- Lösung für teilweise Wegführung innerhalb des Gewässerraums

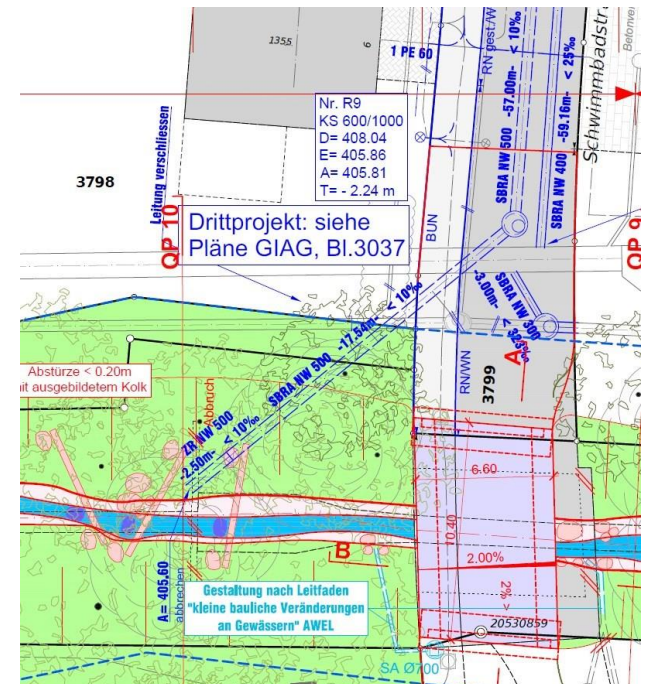
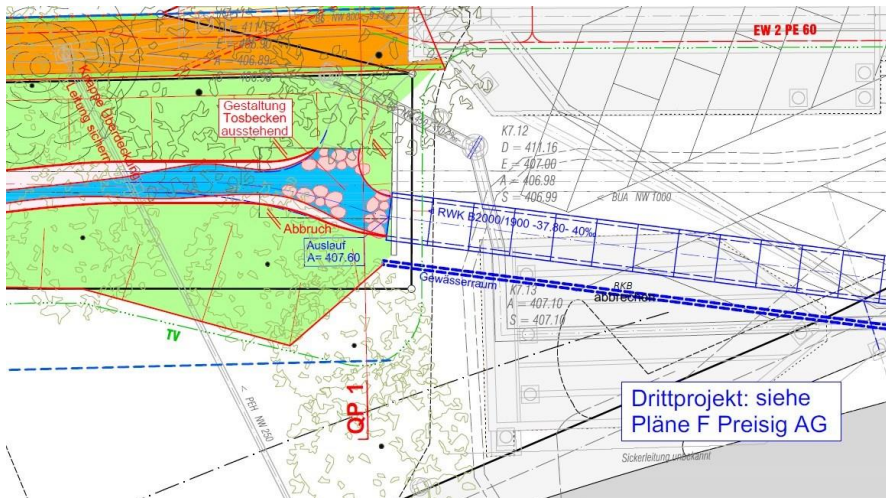


Sechtbach / Hochwasserschutz und Aufwertung

2. Administratives / Ausgangslage

Koordination Drittprojekte

- Umgebung Stadthaus
- Kanalisation Trennsystem Grampenweg (1. Etappe Realisierung 2022)
- Neubau Schwimmbadbrücke
- Neubau Grosskanäle und Eindolung Sechtbach



Projekt Sechtbach

Hochwasserschutz und Aufwertung

3. Projekt

Christof Heimgartner, Projektverfasser, Gossweiler Ingenieure AG

Sechtbach / Hochwasserschutz und Aufwertung

3. Projekt

Techn. Rahmenbedingungen

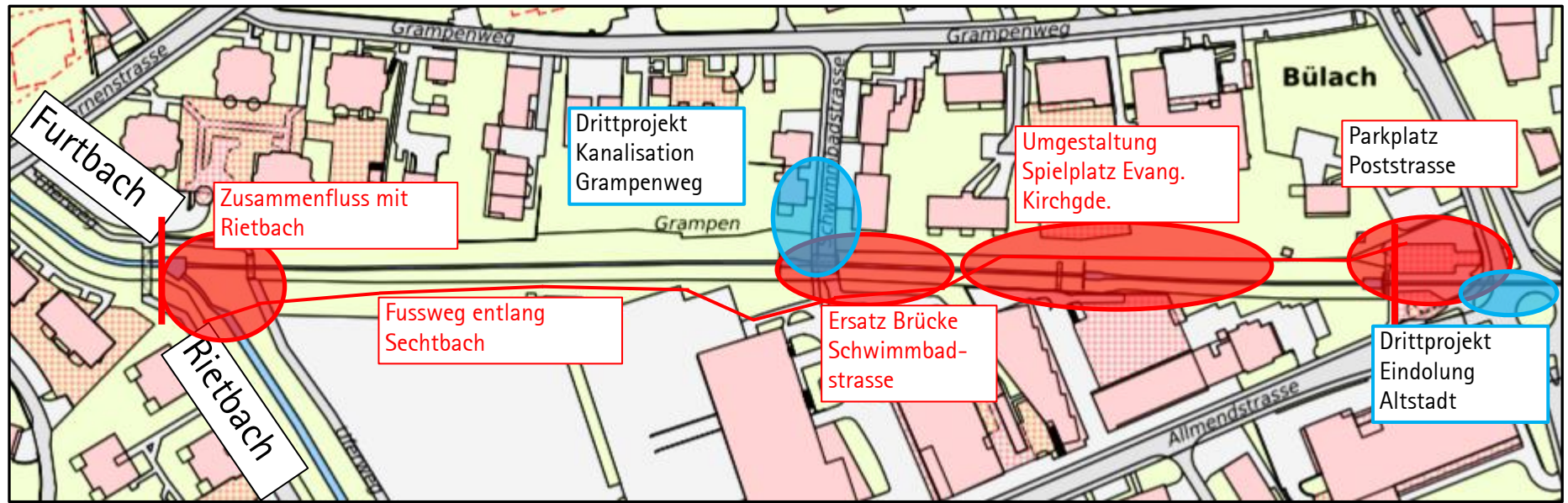
- Ausbau für ein 100 – jährliches Hochwasserereignis
- Möglichst keine Beanspruchung fremder Grundstücke
- Markante, natürliche Landschaftselemente erhalten
- Gewässerraubbreite 17.0 m
- Fussweg entlang des Sechtbachs, wo möglich ausserhalb Gewässerraum



Sechtbach / Hochwasserschutz und Aufwertung

3. Projekt / Zeitplan

Massnahmen-Übersicht



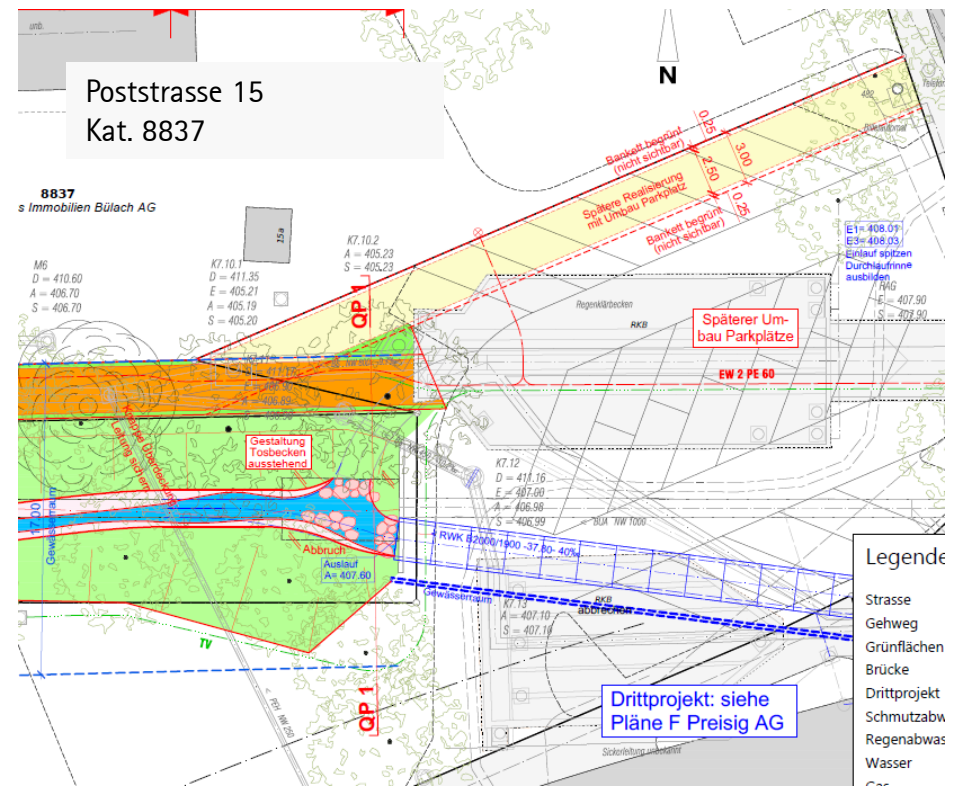
Sechtbach / Hochwasserschutz und Aufwertung

3. Projekt

Teilabschnitt Parkplatz Poststrasse

Massnahmen

- Einleitung der Eindolung in Tosbereich
- Wegführung direkt in bestehenden Parkplatz
- Spätere Umgestaltung des Parkplatzes mit angepasster Wegführung



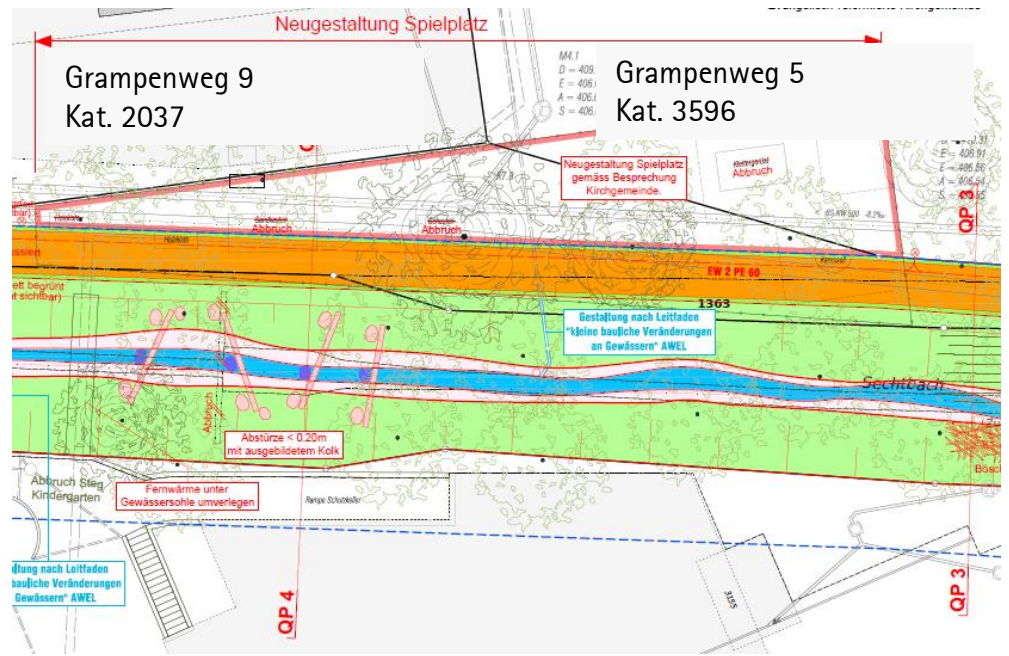
Sechtbach / Hochwasserschutz und Aufwertung

3. Projekt

Teilabschnitt Spielplatz / Kindergarten

Massnahmen

- Punktuelle Sohlensicherungen
- Strukturierung des Gerinnes
- Umgestaltung Spielplatz bei evangelischer Kirchgemeinde Bülach





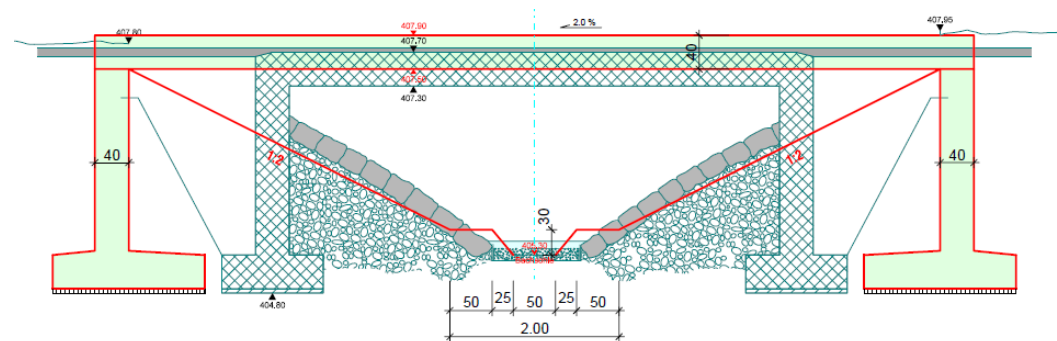
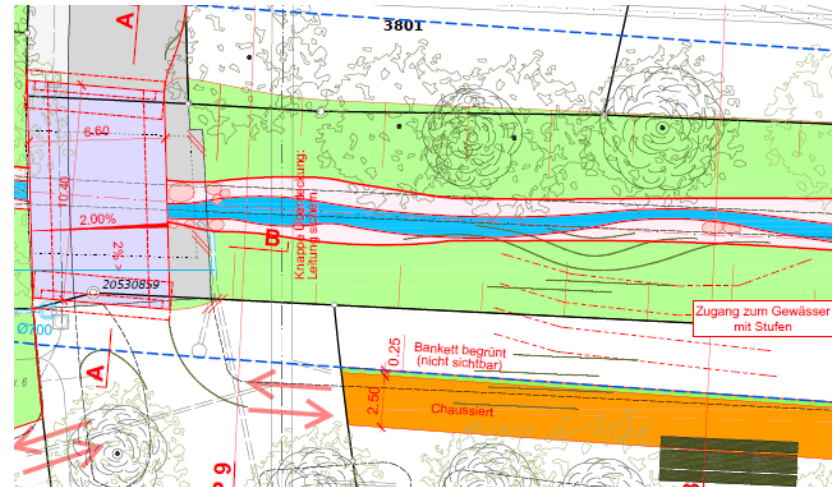
Sechtbach / Hochwasserschutz und Aufwertung

3. Projekt

Teilabschnitt Stadthaus / Brücke Schwimmbadstr.

Massnahmen

- Ersatz bestehende Bücke
- Zugang zum Gewässer auf Höhe Stadthaus mit Block-Stufen



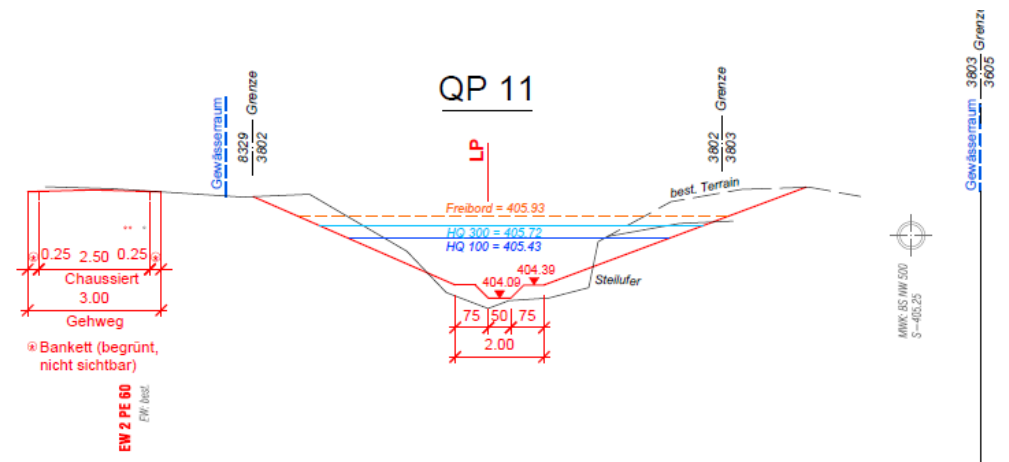
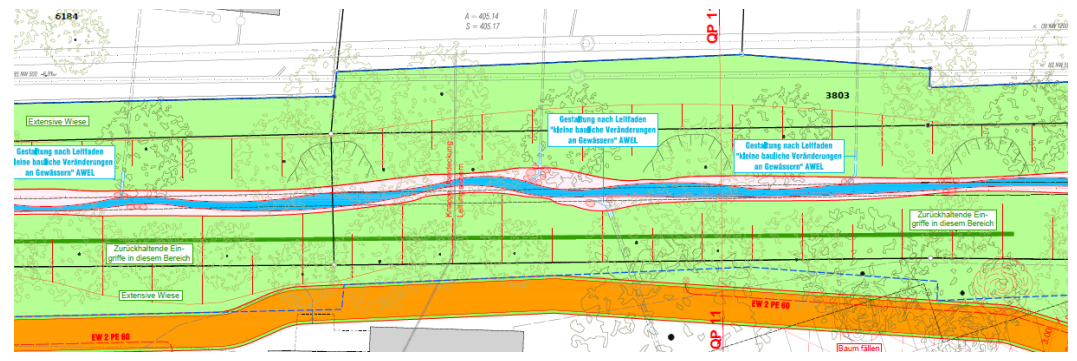
Sechtbach / Hochwasserschutz und Aufwertung

3. Projekt

Teilabschnitt Schwimmbadstrasse bis Rietbach

Massnahmen

- Möglichste geringe Eingriffe
- Strukturierung der Sohle
- Erhalt der markanten Bäume





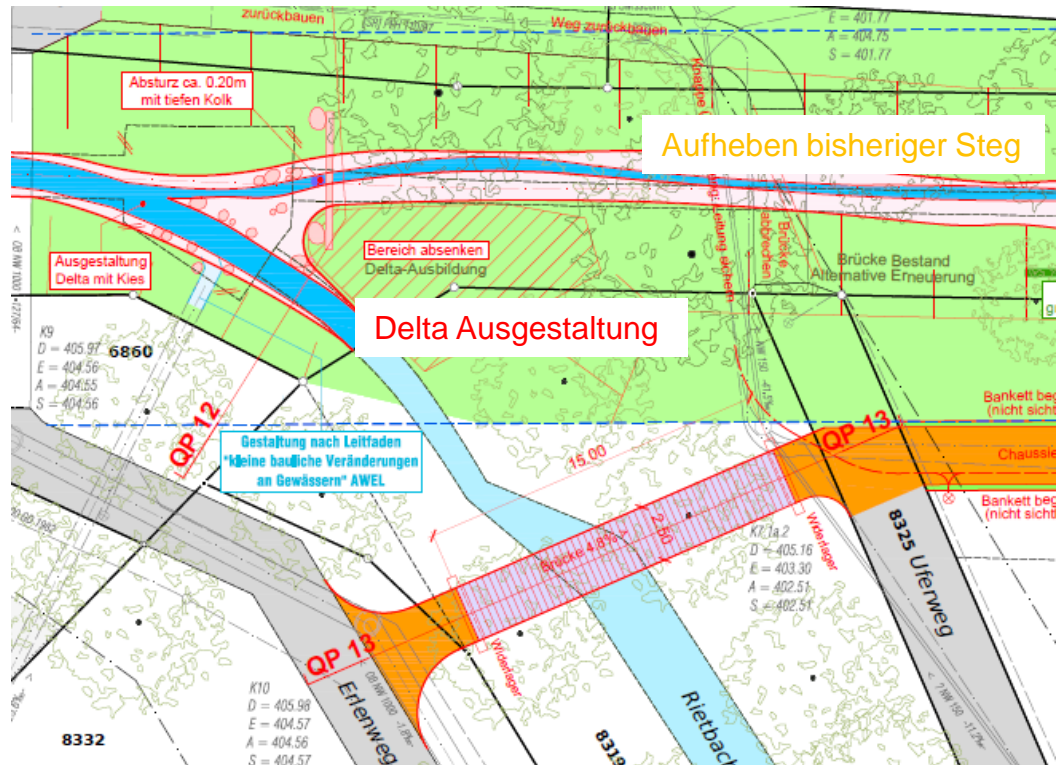
Sechtbach / Hochwasserschutz und Aufwertung

3. Projekt

Teilabschnitt Zusammenfluss mit Rietbach

Massnahmen

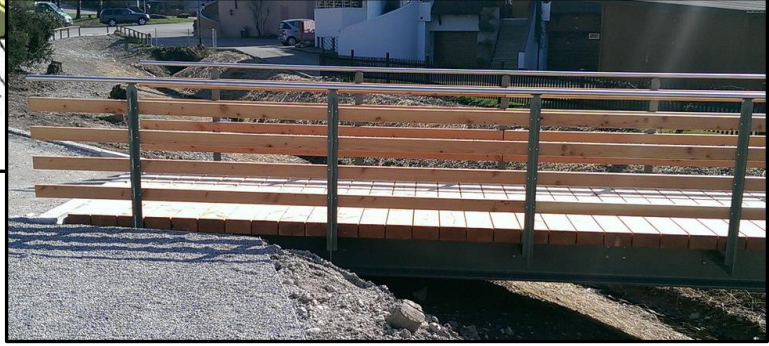
- Ausgestaltung Delta beim Zusammenfluss
- Alte obere Brücke (Sechtbach) wird abgerissen und eine neue beim Rietbach erstellt



Sechtbach / Hochwasserschutz und Aufwertung

3. Projekt

Beispiele Gestaltung des Baches



Sechtbach / Hochwasserschutz und Aufwertung

3. Projekt

Zusammenfassung bauliche Auswirkungen auf Grundstücke / Anpassungen

- Verursacherprinzip: Generell Wiederinstandstellung der temporär benötigten Flächen, Pflanzung von Sträuchern und Hecken. System 1: 1 Ersatz von best. Anlagen , bei Pflanzen und Bäumen (Jungpflanzen).
- Allfällige Anpassungen des Ist-Zustandes (Zäune, Hecken etc.) können im Rahmen des Projektes koordiniert werden und ein Kostenteiler definiert werden. Vorbehalten bleiben natürlich die Vorschriften nach PBG und BZO und die Bewilligungspflicht.
- Kandelaber und Leerrohr ausserhalb Gewässerraum (Lokale Massnahmen Fundamente etc.)
- Die Regelung erfolgt anhand eines **Anpassungsprotokolles pro Grundstück vor der Ausführung.**

Projekt Sechtbach

Hochwasserschutz und Aufwertung

4. Verfahren / Fristen / Rechtliches

Ralph Widmer, Projektverfasser, Gossweiler Ingenieure AG

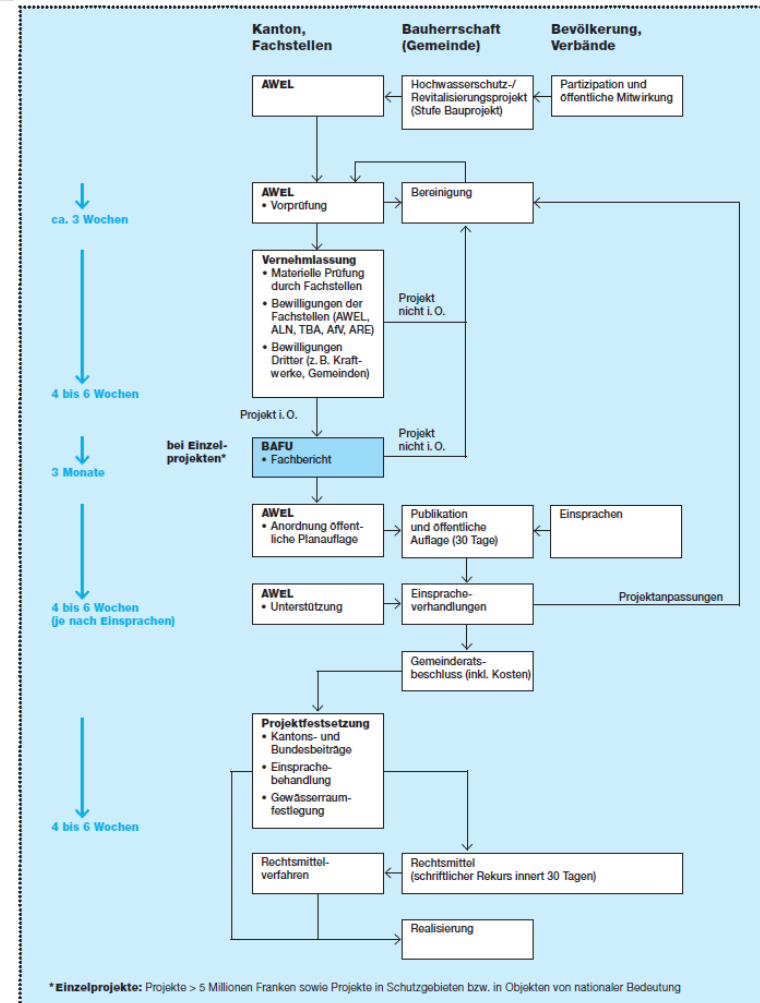


Sechtbach / Hochwasserschutz und Aufwertung

4. Verfahren / Fristen / Rechtliches

Projekttablauf

- Verfahren nach Wasserwirtschaftsgesetz WWG § 18
- Freigabe Projekteinreichung Stadtrat
- Vorprüfung durch Kanton
- Öffentliche Auflage (30 Tage)
- Möglichkeit zur Einsprache
- Bereinigung des Projektes
- Genehmigung durch Stadtrat
- Festsetzung durch Baudirektion
- Rekursmöglichkeit (Rechtsmittelverfahren)













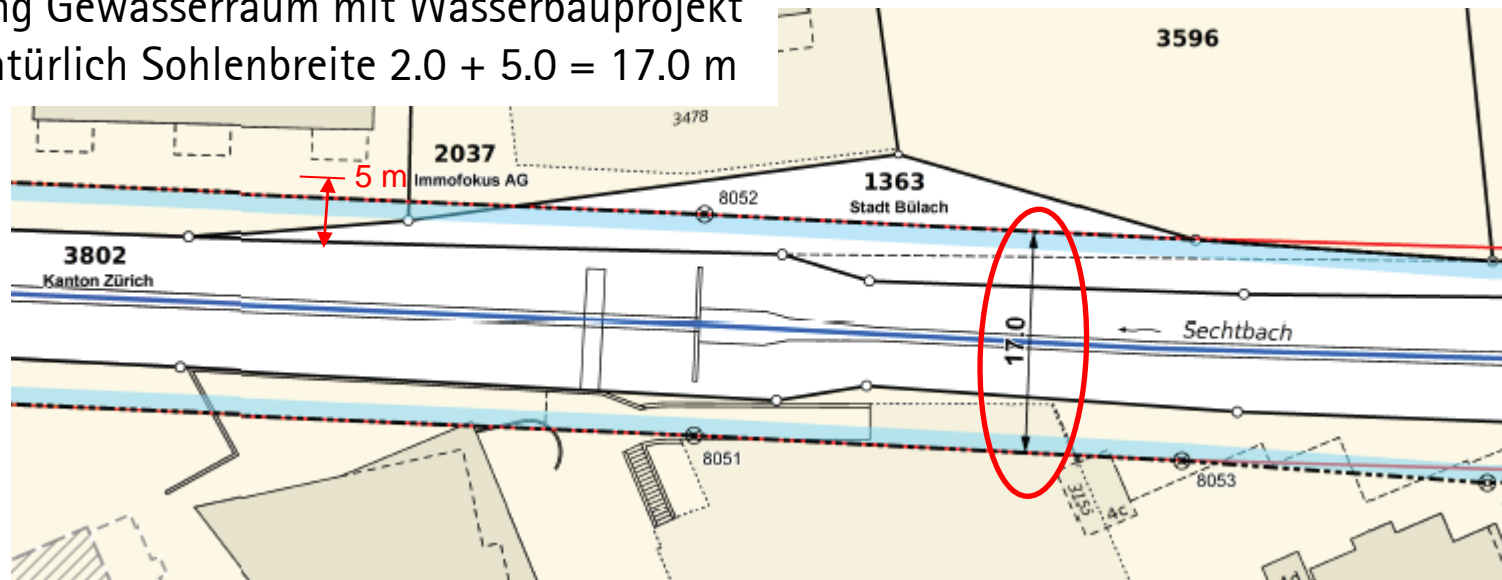
Sechtbach / Hochwasserschutz und Aufwertung

4. Verfahren / Fristen / Rechtliches

Festlegung des Gewässerraums

- Nach Gewässerschutzgesetz GSchG
- Früher: Gewässerabstand 5 m nach WWG
- Übergangsbestimmung nach GSchG
→ $2 \times 8.0 \text{ m} + \text{Sohlenbreite } 1.0 = 17.0 \text{ m}$
- Festlegung Gewässerraum mit Wasserbauprojekt
→ $6 \times \text{natürlich Sohlenbreite } 2.0 + 5.0 = 17.0 \text{ m}$

Legende	
	Gewässerraum
	Verzicht auf Gewässerraum (Art. 41a Abs. 5 bzw. Art. 41b Abs. 4 GSchV)
	minimaler Gewässerraum gem. Art. 41a bzw. Art. 41b GSchV
	offen mit eigener Parzelle
	eingedolt mit eigener Parzelle
	offen ohne eigene Parzelle
	eingedolt ohne eigene Parzelle
	Koordinatenpunkte
	Heimatschutzobjekte
	Siedlungsgebiete





Sechtbach / Hochwasserschutz und Aufwertung

4. Verfahren / Fristen / Rechtliches

Rechte der Grundeigentümer / Einsprachemöglichkeiten

- Informationsveranstaltung:
Fragen und Diskussion
- Öffentliche Auflage – Anstösser werden direkt angeschrieben:
Möglichkeit zur Einsprache
- Festsetzung durch kantonale Baudirektion:
Publikation und Möglichkeit zum schriftlichen Rekurs an
Baurekursgericht
→ Rechtsmittelverfahren
- Während Bau: Information der Direktbetroffenen

Sechtbach / Hochwasserschutz und Aufwertung

4. Verfahren / Fristen / Rechtliches

Zeitplan

- Freigabe Projekteinreichung Stadtrat ca. 1. Quartal 2022
- Vorprüfung Bauprojekt AWEL/ Kanton ca. 1. Quartal 2022
- *Publikation und öff. Auflage Gewässerraum* ca. 1. Quartal 2022
- Publikation und öff. Auflage Projekt nach WWG ca. 2. Quartal 2022
- Projekt- und Kreditgenehmigung Stadt ca. 3./4. Quartal 2022
- Projektfestsetzung Kanton ca. 1. Quartal 2023
- Ausführungsprojekt / Submission ca. 2. Quartal 2023
- Realisierung ca. 3. Quartal 2023 – 2024

Projekt Sechtbach

Hochwasserschutz und Aufwertung

5. Fragen und Diskussion



Gerne nehmen wir Ihre Fragen und Anregungen entgegen.
Bitte nennen Sie bei Wortmeldungen Ihren Namen.

Projekt Sechtbach

Hochwasserschutz und Aufwertung

6. Schlusswort

Andrea Spycher, Stadträtin Bülach

Vielen Dank für Ihre Aufmerksamkeit.